

PRODUKTDATENBLATT

ST PAR 16 35 36° 2.6 W/4000K GU10

LED STAR PAR16 | LED-Reflektorlampen PAR16 mit Retrofit-Stecksockel



ANWENDUNGSGEBIETE

- Shops
- Gastgewerbe
- Museen, Galerien
- Wohnräume
- Als Downlight zur Markierung von Gängen, Türen, Treppen, etc.
- Spotbeleuchtung für Lichtakzente
- Anstrahlen wärmeempfindlicher Objekte wie Lebensmittel, Pflanzen usw.
- Außenanwendungen nur in geeigneten Leuchten

PRODUKTVORTEILE

- Geringer Energieverbrauch
- Einfacher Ersatz von Halogenlampen durch kompaktes Design in Vollglas und einzelner Linse
- Sofort 100 % Licht, keine Aufwärmzeit
- Ideal für die wirtschaftliche Spotbeleuchtung

PRODUKTEIGENSCHAFTEN

- LED-Alternative zu konventionellen Hochvoltlampen
- Quecksilberfreie Lampen



TECHNISCHE DATEN

Elektrische Daten

| | |
|---|-------------|
| Bemessungsleistung | 2,60 W |
| Nennleistung | 2,60 W |
| Nennspannung | 220...240 V |
| Leistungsaufnahme der herkömml. Lampe | 35 W |
| Max. Anz. Lampen an Sicherungsa 10 A (B) | 526 |
| Max. Anz. Lampen an Sicherungsaus. 16 A (B) | 842 |
| Betriebsfrequenz | 50/60 Hz |
| Netzleistungsfaktor λ | > 0,40 |

Photometrische Daten

| | |
|---|---------------------------|
| Nennlichtstrom | 230 lm |
| Bemessungslichtstrom | 230 lm |
| Lichtstromerhalt am Nennlebensdauerende | 0,70 |
| Lichtfarbe (Bezeichnung) | Cool White |
| Farbtemperatur | 4000 K |
| Lichtstrom | 230 lm |
| Farbwiedergabeindex Ra | ≥ 80 |
| Standardabweichung des Farbgleichs | ≤ 6 sdc _m |
| Bemessungsfarbtemperatur | 4000 K |
| Farbwiedergabeindex Ra | ≥ 80 |
| Nennnutzlichtstrom 90° | 230 lm |
| Bemessungsnutzlichtstrom 90° | 230 lm |
| Bemessungsspitzenlichtstärke | 400 cd |

Lichttechnische Daten

| | |
|---------------------------|----------|
| Ausstrahlungswinkel | 36 ° |
| Aufwärmzeit (60 %) | < 0,50 s |
| Startzeit | < 0,5 s |
| Nennhalbwertswinkel | 36 ° |
| Bemessungshalbwertswinkel | 36,00 ° |

Abmessungen & Gewicht



| | |
|------------------------------|---------|
| Gesamtlänge | 55,0 mm |
| Durchmesser | 51,0 mm |
| Außenkolben | PAR51 |
| Länge | 55,0 mm |
| Maximaler Durchmesser | 51,0 mm |

Temperaturen & Betriebsbedingungen

| | |
|--|--------------|
| Umgebungstemperaturbereich | -20...+40 °C |
| Maximale Temperatur am Messpunkt tc | 85 °C |

Lebensdauer

| | |
|------------------------------------|---------|
| Nennlebensdauer | 15000 h |
| Bemessungslampenlebensdauer | 15000 h |
| Anzahl der Schaltzyklen | 100000 |

Zusätzliche Produktdaten

| | |
|---------------------------------|---|
| Sockel (Normbezeichnung) | GU10 |
| Quecksilbergehalt | 0,0 mg |
| Quecksilberfrei | Ja |
| WEEE-Piktogramm anzeigen | Ja |
| Anmerkung zum Produkt | Alle technischen Parameter gelten für die ganze Lampe/Aufgrund des komplexen Herstellungsprozesses von Leuchtdioden stellen die angegebenen typischen Werte der technischen LED-Parameter nur rein statistische Größen dar, die nicht notwendigerweise den tatsächlichen technischen Parametern jedes einzelnen Produkts, das vom typischen Wert abweichen kann, entsprechen. |

Einsatzmöglichkeiten

| | |
|----------------|------|
| Dimmbar | Nein |
|----------------|------|

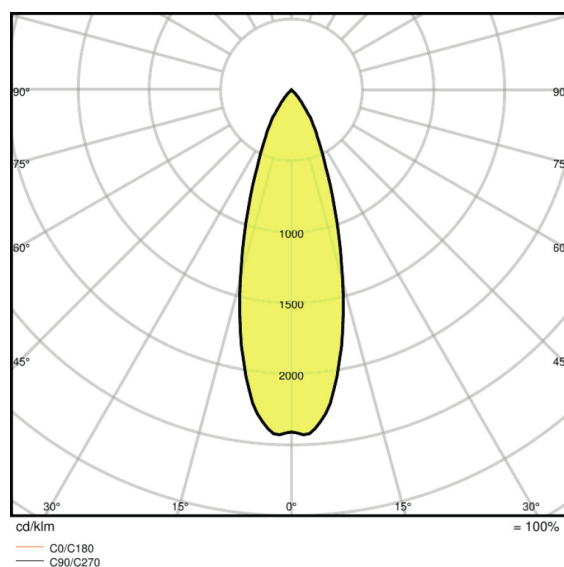
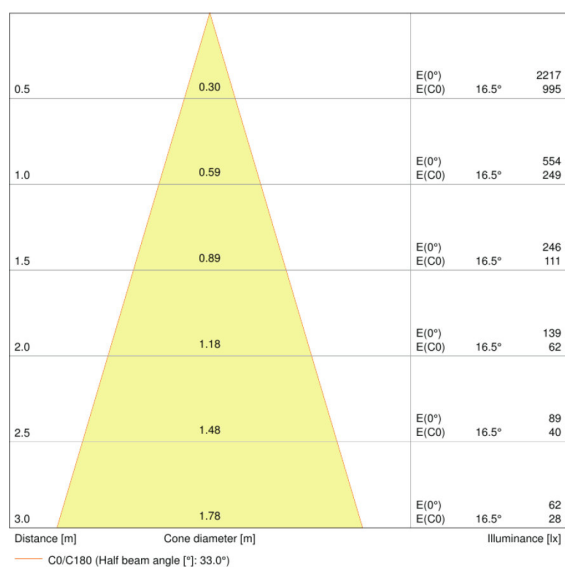
Zertifikate & Standards

| | |
|-------------------------------|-------------|
| Energieeffizienzklasse | A++ |
| Energieverbrauch | 3 kWh/1000h |

Klassifikationen

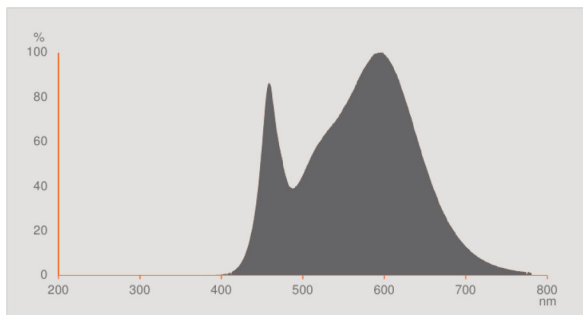
| | |
|----------------------|----------------------------------|
| ILCOS | DRPAR-2,6/840-220-240-GU10-50/36 |
| Bestellnummer | LSPAR163536 2,6 |

Lichtverteilung



LVK Kegel

LVK Polar



Strahlungsverteilung

VERPACKUNGSMITTEL

| Produkt-Code | Verpackungseinheit (Stück pro Einheit) | Abmessungen (Länge x Breite x Höhe) | Gewicht brutto | Volumen |
|---------------|--|-------------------------------------|----------------|----------------------|
| 4052899958043 | Blister 1 | 50 mm x 140 mm x 120 mm | 54,00 g | 0.84 dm ³ |
| 4052899958746 | Versandschachtel 10 | 290 mm x 254 mm x 134 mm | 640,00 g | 9.87 dm ³ |
| 4058075431737 | Faltschachtel 1 | 49 mm x 49 mm x 95 mm | 47,00 g | 0.23 dm ³ |
| 4058075431744 | Versandschachtel 10 | 266 mm x 111 mm x 71 mm | 553,00 g | 2.10 dm ³ |
| 4058075617650 | Versandschachtel 6 | 168 mm x 111 mm x 71 mm | 390,00 g | 1.32 dm ³ |

Die genannten Produktnummern beschreiben die kleinste bestellbare Mengeneinheit. Eine Versandeinheit kann mehrere Einzelprodukte beinhalten. Als Bestellmenge verwenden Sie bitte das Ein- oder Mehrfache einer Versandeinheit.

REFERENZEN / VERWEISE

Für weitere Produkte und aktuelle Informationen zum Thema LED-Lampen siehe

- ▶ www.ledvance.de/ledlampen

Zur Garantie siehe

- ▶ www.ledvance.de/garantie

HAFTUNGS-AUSSCHLUSS

Änderungen und Irrtümer vorbehalten. Vergewissern Sie sich, dass Sie immer den neuesten Stand verwenden.