



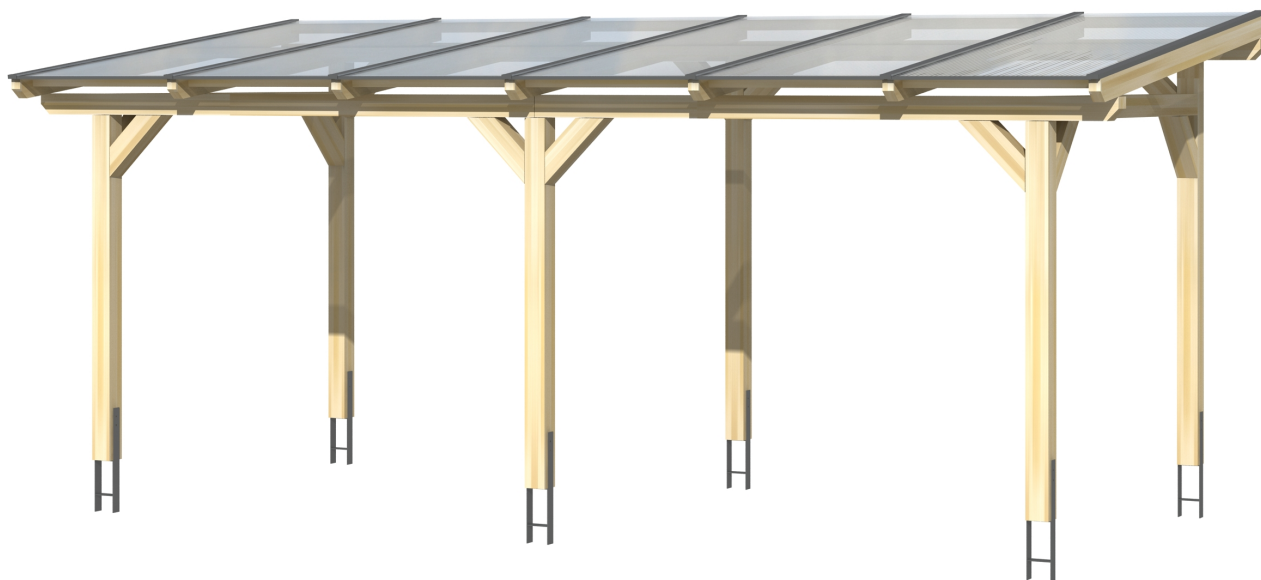
▶ Massive Konstruktion aus hochwertigem Leimholz (BSH-Fichte)



648 X 300 cm

## Siena

- ▶ Freistehend
- ▶ Dacheindeckung Polycarbonat-Doppelstegplatte in klar
- ▶ Pfosten 12 x 12 cm
- ▶ Inklusive H-Pfostenanker



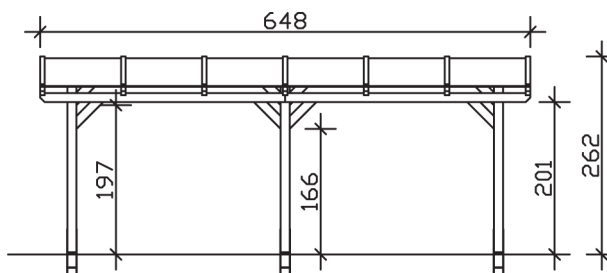
► Datenblatt / Baubeschreibung		Siena 648 x 300cm
Material		Leimholz, Fichte
Farbbehandlung		Lasiert in Schiefergrau
Pfostenstärke		12 x 12 cm
Breite		648 cm
Tiefe		300 cm
Grundfläche		19,44 m <sup>2</sup>
Umbauter Raum		47,34 m <sup>3</sup>
Schneelast		1,8 kN/m <sup>2</sup>
Dachfläche		19,44 m <sup>2</sup>
Dachneigung		7 °
Material Dacheindeckung		Polycarbonat-Doppelstegplatten 16 mm - klar
Dachstärke		16 mm
Montageart		Freistehend
Gesamthöhe hinten		262 cm
Gesamthöhe vorne		225 cm
Durchgangshöhe vorne		201 cm
Pfostenabstand Breite		270 cm
Pfostenabstand Tiefe		243 cm



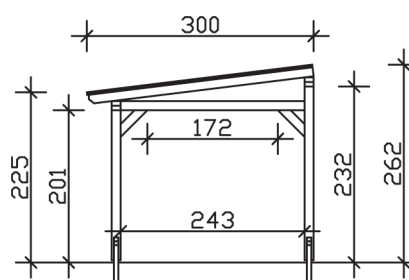
<b>Oberfläche Holz</b>	29,6 m <sup>2</sup>
<b>Im Lieferumfang enthalten</b>	H-Pfostenanker zum Einbetonieren, Montagematerial, Aufbauanleitung
<b>Verpackung</b>	Paket 1: B 120 cm x L 330 cm x H 60 cm Gewicht 475,000 kg
<b>Artikelnummer</b>	201679-13-20
<b>EAN-Nummer</b>	4018211028696
<b>Lieferhinweis</b>	Für die Anlieferung muss die Zufahrt für 40 t-LKW möglich sein! Die Anlieferung erfolgt frei Bordsteinkante (Festland Deutschland).
<b>Garantie</b>	5 Jahre gemäß unseren Garantiebedingungen

## Siena 648 X 300cm

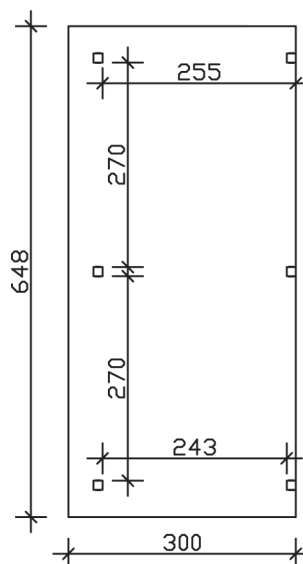
Ansicht vorne



Ansicht Seite



Grundriss



### Siena 648 X 300cm

Schnitte und Ansichten Maßstab 1:100