

Technical information 3760

SE

1. Batteridreven ljusslinga med LED, skymningssensor som tänder ljusslingan vid skymning och timer, 6 eller 9 timmar. 4 st. batterier av typ AA/LR6 1,5V, ger normalt ca. 200 timmars brinntid. Ljusslingan är sedan släckt 15 eller 18 timmar och tänds igen vid skymning nästa dag.
2. Batteriboxen får ej vara täckt om skymningssensorn ska ge önskad funktion.
3. Ljuskällan är ej utbytbar. När den nått slutet av sin livslängd ska hela produkten ersättas.
4. Batterier ingår ej.
5. Detta är en juldekoration och inte en leksak.
6. Förvara produkten utan batterier om produkten inte används under en längre tid.
7. Använd inte uppladdningsbara batterier.

FI

1. Paristokäyttöinen LED valosarja, hämäräkytkin ja ajastin 6 tai 9 tuntia. 4 kpl LR6 (AA) 1,5V Paristot tuottavat keskimäärin noin 200 tunnin käyttöajan. Valosarja on pois päältä 15 tai 18 tuntia ja syttyy sen jälkeen hämärän laskeuduttua.
2. Jotta valosarja toimisi normaalisti ei paristokotelossa olevaa hämäräkytkintä pidä peittää.
3. Polttimot eivät ole vaihdettavissa. Kun sen käyttöikä tulee täyteen on koko tuote vaihdettava.
4. Paristot eivät sisälly pakkaukseen.
5. Tämä ei ole lelu vaan jouluinen koristevalaisin.
6. Poista paristot varastoinnin ajaksi.
7. Älä käytä ladattavia paristoja.

DK

1. Batteridrevet lyskæde med LED, skumringssensor som tænder lyskæden efter solnedgang og timer, 6 eller 9 timer. 4 stk batterier af typen AA (LR6) 1,5V giver normalt cirka 200 timers brændetid. Lyskæden er efterfølgende slukket i 15 eller 18 timer og tændes igen efter solnedgang næste dag.
2. Batteriboksen må ikke være tildækket hvis sensoren skal være funktionsdygtig.
3. Lyskildene er ikke udskiftbar. Når den er udtjent skal hele produktet udskiftes.
4. Batterier medfølger ikke.
5. Dette produkt er en jule-dekoration og ikke legetøj.
6. Opbevar produktet uden batterier i hvis produktet ikke anvendes i længere tid.
7. Anvend ikke genopladelige batterier.

NO

1. Batteridrevet lyssett med LED, skumringssensor som tenner lyssettet ved skumring og timer, 6 eller 9 timer, 4 stk. batterier type AA/LR6 1,5V, gir vanligvis omtrent 200 timers brennetid. Lyssettet slukkes 15 eller 18 timer og tennes igjen ved skumring neste dag.
2. Batteriboksen skal ikke dekkes til hvis skumringssensoren skal gi ønsket funksjon.
3. Pærerne kan ikke udskiftes. Når den når slutten av sin levetid, må hele produktet skiftes ut.
4. Batterier inngår ikke.
5. Dette er et juleprodukt og ikke et leketøy.
6. Oppbevar produktet uten batterier hvis produktet ikke brukes over lengre tid.
7. Bruk ikke oppladbare batterier.

DE

1. Batteriebetriebene Lichterkette mit LED, Lichtsensor, der die Lichterkette bei Dämmerung leuchten lässt und ein Timer für 6 oder 9 Stunden. 4 Batterien vom Typ LR6 (AA) 1,5V ergeben normalerweise eine Leuchtdauer von ca. 200 Stunden. Die Lichterkette ist AUS für 15 oder 18 Stunden und geht bei Dämmerung am nächsten Tag wieder AN.
2. Für eine einwandfreie Funktion darf der Lichtsensor an der Batteriebox nicht abgedeckt werden.
3. Die Leuchtquelle (Lampe) ist nicht auswechselbar. Enn sie das Ende ihrer Lebensdauer erreicht, muss das ganze Produkt ersetzt werden.
4. Batterien sind im Lieferumfang nicht enthalten.
5. Dieser Artikel ist eine Weihnachtsbeleuchtung und kein Spielzeug.
6. Lagern Sie das Produkt ohne Batterien, wenn es für längere Zeit nicht in Betrieb genommen wird.
7. Verwenden Sie keine wiederaufladbaren Batterien.

GB

1. Battery operated light set with LED, a dusk to dawn sensor which lights up the lighting chain at dusk and timer, for 6 or 9 hours. 4 pcs. batteries of type AA/LR6 1,5V gives an average life of around 200 hours. The light set is OFF for 15 or 18 hours and is ON at dusk next day.
2. Do not cover the dusk to dawn sensor on the battery box, for correct function.
3. Light source (lamp) is not replaceable. When it reaches its end of life time the whole product shall be replaced.
4. Batteries are not included.
5. This item is a Christmas ornament and not a toy.
6. Store the product without batteries if the product is not to be used for a long time.
7. Do not use rechargeable batteries.

FR

1. Guirlande lumineuse LED sur piles, avec détecteur crépusculaire qui fait briller la guirlande au crépuscule et minuterie pour 6 ou 9 heures. 4 piles du type LR6 (AA) 1,5V assure normalement environ 200 heures d'utilisation. La guirlande s'éteint pour 15 ou 18 heures et recommence à briller le lendemain au crépuscule.
2. Ne couvrez pas le détecteur crépusculaire à la caisse à batteries pour une fonction correcte.
3. La source lumineuse (ampoule) n'est pas remplaçable. Quand elle atteint la fin de sa durée de vie, le produit entier doit être remplacé.
4. Les piles ne sont pas comprises.
5. Ceci est une décoration de Noël et pas un jouet.
6. Conservez le produit sans piles, si le produit est mis hors service pour longtemps.
7. N'utilisez pas de piles rechargeables.

Technical information 3760

NL

1. LED Lichtsnoer op batterij met schemersensor die het snoer inschakelt wanneer de schemering invalt en 6- of 9-uurs timer. 4x batterij type LR6 (AA) 1,5V hebben een levensduur van ca. 200 uur. Het snoer wordt uitgeschakeld (OFF) gedurende 15 of 18 uur en weer ingeschakeld (ON) bij invallende schemering.
2. Dek de schemerschakelaar op het batterijcompartiment niet af voor correcte werking.
3. De lichtbron (lamp) kan niet vervangen worden. Wanneer het einde van de levensduur hiervan bereikt is dient het gehele product te worden vervangen.
4. Batterijen niet meegeleverd.
5. Dit product is Kerstdecoratie en geen speelgoed.
6. Berg het product op zonder batterijen indien het artikel voor langere tijd niet wordt gebruikt.
7. Gebruik geen oplaadbare batterijen.

PL

1. Lampki LED z zasilaniem baterijnym, z czujnikiem zmierzchowym, który zapala lampki o zmierzchu, i wyłącznikiem czasowym z możliwością ustawienia 6 lub 9 godzin świecenia. 4 baterie typu AA/LR6 1,5V zapewniają przeciętny czas świecenia około 200 godzin. Lampki nie świecą przez 15 lub 18 godzin i zapalają się o zmierzchu następnego dnia.
2. Aby zapewnić prawidłowe działanie, nie należy zakrywać czujnika zmierzchowego w pojemniku na baterie.
3. Źródła światła (lampki) nie są wymienne. Kiedy przestanie działać, cały produkt będzie wymagał wymiany.
4. Komplet nie zawiera baterii.
5. To jest dekoracja Bożonarodzeniowa a nie zabawka.
6. Produkt, który nie będzie używany przez dłuższy czas, należy przechowywać bez baterii.
7. Nie używaj baterii akumulatorów, (które można powtórnie ładować po zużyciu).

ES

1. Juego de luces LED a pilas, con sensor nocturno que enciende las luces al anochecer por 6 o 9 horas. 4 pilas tipo AA/LR6 1,5V para aproximadamente 200 horas de funcionamiento. Las luces se apagan por 15 o 18 horas y se encienden al anochecer del día siguiente.
2. Para garantizar el funcionamiento correcto, no cubra el sensor nocturno situado en la caja de pilas.
3. La fuente luminosa no son recambiables. Cuando acaba su vida útil, el producto completo debe ser sustituido.
4. Las pilas no están incluidas.
5. Este producto es un adorno de Navidad y no un juguete.
6. Retire las pilas del producto si lo va a guardar por un periodo prolongado.
7. No utilice pilas recargables.

IT

1. Set di luci al LED a batteria, un sensore dal tramonto all'alba che accende le luci al tramonto e un timer da 6 o 9 ore. 4 pile tipo AA/LR6 da 1,5V offrono una durata media di 200 ore. La luce si spegne per 15 o 18 ore e si accende al tramonto del giorno dopo.
2. Per un corretto funzionamento, non coprire il sensore dal tramonto all'alba posizionato sul vano batteria.
3. Le fonti luminose non sono sostituibili. Quando si esaurirà la sua durata dovrà essere sostituito l'intero prodotto.
4. Le batterie non sono incluse.
5. Questo articolo è un ornamento natalizio, non un giocattolo.
6. Conservare il prodotto senza batterie questo non verrà utilizzato per un lungo periodo di tempo.
7. Non utilizzate delle batterie ricaricabili.

CZ

1. Bateriové svítidlo s LED diodami, čidlem soumraku, který za soumraku rozsvítí světelný řetěz, a časovačem na 6 nebo 9 hodin. Se 4 ks baterií typu AA/LR6 1,5V je průměrná životnost okolo 200 hodin Svítidlo je vypnuté po dobu 15 nebo 18 hodin a dalšího dne za soumraku se opět zapne.
2. Pro zajištění správné funkce nezakrývejte čidlo soumraku, které je umístěno na krytu baterií.
3. Světelný zdroj (žárovku) nelze vyměnit. Když dosáhne konce své životnosti, je nutné vyměnit celý produkt.
4. Baterie nejsou obsaženy.
5. Tento výrobek je vánoční ozdoba, nikoli hračka.
6. Výrobek skladujte bez baterií, pokud se nebude delší dobu používat.
7. Nepoužívejte dobíjecí baterie.

SK

1. Súprava LED svetiel na batérie, snímač súmraku a úsvitu, ktorý rozsvieti reťaz svetiel za šera, a časovač na 6 alebo 9 hodín. 4 batérie typu AA/LR6 1,5V vydržia približne 200 hodín. Súprava svetiel je vypnutá 15 alebo 18 hodín a rozsvieti sa pri súmraku nasledujúci deň.
2. Pre zabezpečenie správneho fungovania nezakrývajte snímač súmraku na kryte batérií.
3. Zdroj svetla (lampa) sa nedá vymieňať. Keď dosiahne konca svojej životnosti, je nutné vymeniť celý produkt.
4. Batérie nie sú súčasťou dodávky.
5. Tento výrobok je vianočná ozdoba, nie hračka.
6. Výrobok skladujte bez batérií, pokiaľ sa nebude dlhší čas používať.
7. Nepoužívajte dobíjacie batérie.

Technical information 3760

HU

1. Elemmel működtetett fényfüzér készlet LED izzókkal, 'alkonyattól pirkadatig' érzékelővel, amely alkonyatkor bekapcsolja a világítást, és időzítővel, 6 vagy 9 órás működés. 4 darab LR6 (AA) 1,5V elemmel működik, kb. 200 órás átlag élettartammal. A fényfüzér 15 vagy 18 órán keresztül KIKAPCSOLT állapotban marad, majd a következő nap alkonyatkor kapcsol BE.
2. A megfelelő működés érdekében ne takarja le az elemrekeszen található 'alkonyattól pirkadatig' érzékelőt.
3. A fényforrás (lámpa) nem cserélhető. Ha eléri az élettartama végét, az egész terméket ki kell cserélni.
4. Elemeket nem tartalmaz.
5. Ez a termék egy karácsonyi dísz, és nem játék.
6. Ha a terméket hosszabb ideig nem használja, vegye ki belőle az elemeket.
7. Ne használjon újratölthető elemeket.

RO

1. Set de iluminare cu baterii pe bază de leduri, senzor zinoapte care activează lanțul de iluminare la apus și temporizator pentru 6 sau 9 ore. 4 baterii tip AA/LR6 de 1,5V, cu o durabilitate medie de 200 ore. Setul de iluminare este stins timp de 15 sau 18 ore și este aprins la apus, în următoarea zi.
2. Pentru o funcționare corectă, nu acoperiți senzorul zi-noapte de pe cutia de baterii.
3. Sursa de lumină (lampa) nu este înlocuibilă. La sfârșitul duratei de viață a acesteia, se va înlocui întregul produs.
4. Bateriile nu sunt incluse.
5. Acest articol este un ornament de Crăciun, nu o jucărie.
6. Depozitați produsul fără baterii în cazul în care nu îl veți utiliza pentru o perioadă lungă de timp.
7. Nu utilizați baterii reîncărcabile.

RU

1. Светодиодный осветительный прибор с элементами питания и датчиком сумерек, который включает прибор с наступлением сумерек, а также таймером на 6 или 9 часов. 4 элемента питания AA/LR6 1,5В обеспечивают среднюю продолжительность работы 200 часов. Прибор выключается на 15-18 часов, после чего снова включается на следующий день с наступлением сумерек.
2. Не закрывайте датчик сумерек на отсеке элементов питания, чтобы не препятствовать его правильной работе.
3. Источник света (лампа) не заменяется. После окончания срока его службы изделие подлежит замене целиком.
4. Батареи не входят в комплект.
5. Данное изделие представляет собой новогоднее украшение и не является игрушкой.
6. Если вы не собираетесь пользоваться изделием в течение длительного времени, выньте из него элементы питания.
7. Не пользуйтесь перезаряжаемыми элементами питания.

EE

1. Patareitoitega LED-valgustikomplekt taimeriga (6 või 9 tundi) ja anduriga, mis süütab valgusketi videviku ajal. Patareide keskmise eluiga on umbes 200 tundi (4xLR6 AA 1,5V). Valgustikomplekt on väljas 15 või 18 tundi, seejärel lülitub sisse videvikus järgmisel päeval.
2. Korrektseks funktsioneerimiseks mitte katta patareipesal olevat andurit.
3. Valgusallikas (elektrilamp) ei ole vahetatav.
4. Patareid ei sisaldu komplektis.
5. Antud toode on jõulukaunistus, mitte mänguasi.
6. Eemaldage patareid, kui toodet ei kasutata pikema aja jooksul.
7. Ärge kasutage taaslaetavaid patareisid.

LV

1. Ar baterijām darbināma LED lampiņu virtene ar gaismas devēju, kas uz 6 vai 9 stundām ieslēdz šo apgaismes ierīci virtēni saulrieta brīdī. Četras AA/LR6, 1,5V baterijas vidēji nodrošina aptuveni 200 stundu ilgu darbības laiku. Lampiņu virtene ir izslēgta 15 vai 18 stundas un nākamajā dienā saulrieta brīdī atkal tiek ieslēgta.
2. Lai ierīce pareizi darbotos, neaizsedziet gaismas devēju uz bateriju nodalījuma.
3. Gaismas avots (lampiņa) nav nomaināms.
4. Baterijas nav iekļautas komplektā.
5. Šis izstrādājums ir Ziemassvētku rotājums, nevis rotaļlieta.
6. Ja izstrādājums netiek lietots ilgu laika periodu, uzglabājiet to bez baterijām.
7. Neizmantojiet atkārtoti uzlādējamās baterijas.

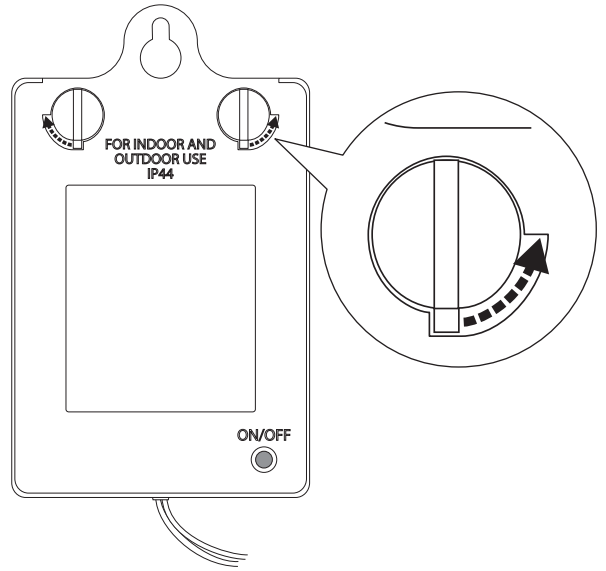
LT

1. Baterijomis maitinama girlianda su šviesos diodais ir šviesos jutikliu, kuris įjungia girliandą sutemus, ir 6 arba 9 valandų laikmačiu. Su 4 vnt. AA/LR6 tipo 1,5V baterijų vidutiniškai veikia apie 200 valandų. Girlianda būna IŠJUNGTA 15 arba 18 valandų ir ĮSIJUNGIA kitą dieną sutemus.
2. Kad veiktų tinkamai, neuždenkite ant baterijų dėžutės esančio šviesos jutiklio.
3. Šviesos šaltinis (lemputė) nekeičiamas.
4. Baterijos nepriedamos.
5. Šis gaminys yra kalėdinė dekoracija, o ne žaislas.
6. Išimkite baterijas, jeigu gaminio ilgai nenaudosite.
7. Nenaudokite įkraunamųjų baterijų.

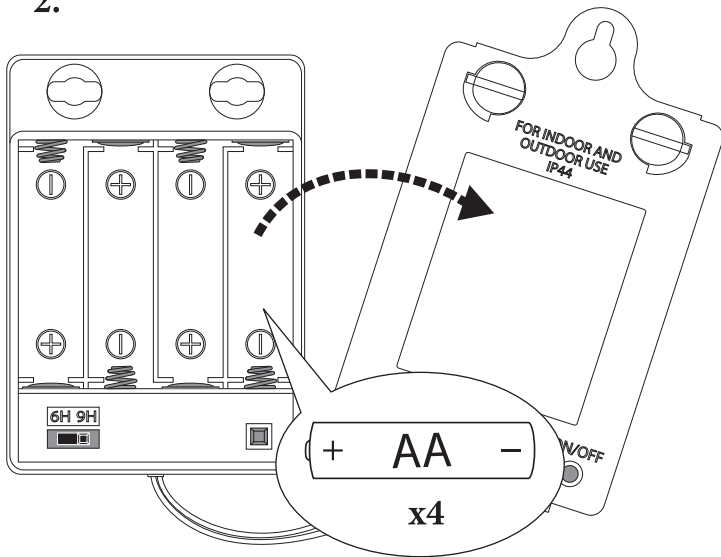
3760



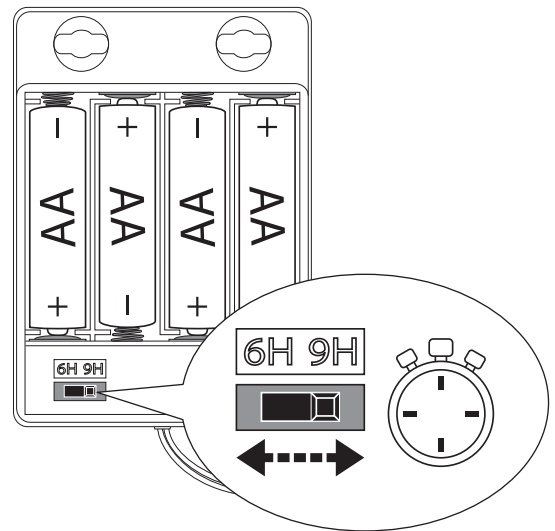
1.



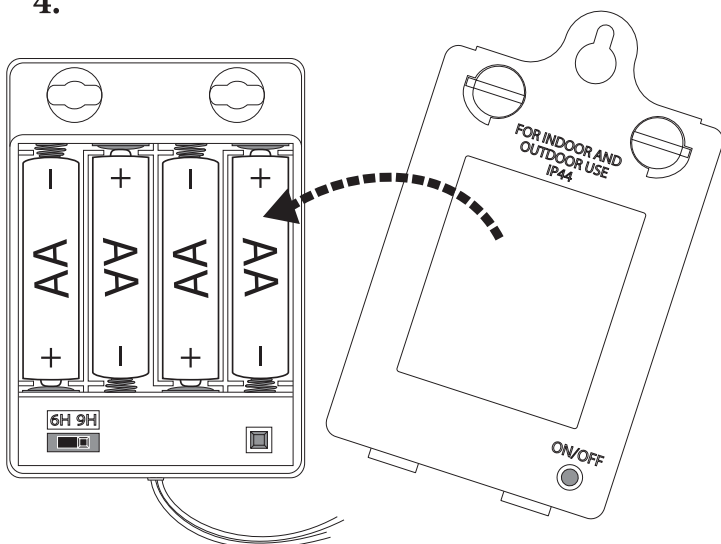
2.



3.



4.



5.

