



▶ Massive Konstruktion aus hochwertigem Leimholz (BSH-Fichte)



434 X 300 cm

Sanremo

- ▶ Freistehend
- ▶ Dacheindeckung Polycarbonat-Doppelstegplatte in klar
- ▶ Pfosten 12 x 12 cm
- ▶ Inklusive H-Pfostenanker



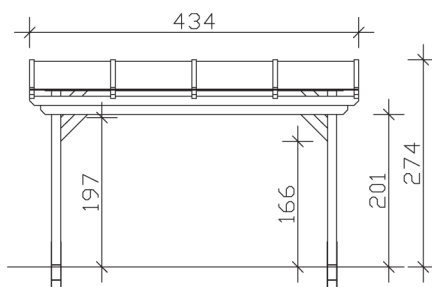
| ► Datenblatt / Baubeschreibung | | Sanremo 434 x 300cm |
|--------------------------------|---------------------------------------------|---------------------|
| Material | Leimholz, Fichte | |
| Farbbehandlung | Unbehandelt | |
| Pfostenstärke | 12 x 12 cm | |
| Breite | 434 cm | |
| Tiefe | 300 cm | |
| Grundfläche | 13,02 m ² | |
| Umbauter Raum | 33,27 m ³ | |
| Schneelast | 1,8 kN/m ² | |
| Dachfläche | 13,02 m ² | |
| Dachneigung | 7 ° | |
| Material Dacheindeckung | Polycarbonat-Doppelstegplatten 16 mm - klar | |
| Dachstärke | 16 mm | |
| Montageart | Freistehend | |
| Gesamthöhe hinten | 274 cm | |
| Gesamthöhe vorne | 237 cm | |
| Durchgangshöhe vorne | 201 cm | |
| Pfostenabstand Breite | 310-369 cm | |
| Pfostenabstand Tiefe | 243 cm | |



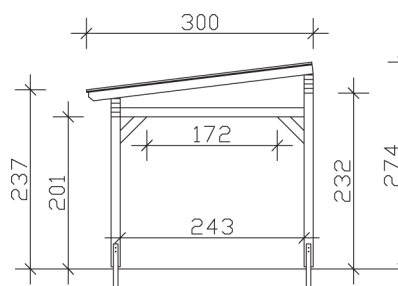
| | |
|----------------------------------|-------------------------------------------------------------------------------------------------------------------------------------|
| Oberfläche Holz | 24,84 m ² |
| Im Lieferumfang enthalten | H-Pfostenanker zum Einbetonieren, Montagematerial, Aufbauanleitung |
| Verpackung | Paket 1: B 120 cm x L 435 cm x H 50 cm Gewicht 400,000 kg |
| Artikelnummer | 201754-00-20 |
| EAN-Nummer | 4018211201754 |
| Lieferhinweis | Für die Anlieferung muss die Zufahrt für 40 t-LKW möglich sein! Die Anlieferung erfolgt frei Bordsteinkante (Festland Deutschland). |
| Garantie | 5 Jahre gemäß unseren Garantiebedingungen |

Sanremo 434 X 300cm

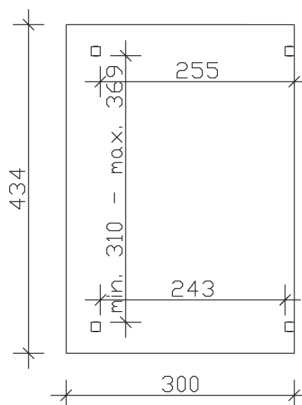
Ansicht vorne



Ansicht Seite



Grundriss



Sanremo 434 X 300cm
 Schnitte und Ansichten Maßstab 1:100