

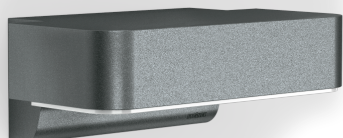
Sensor-LED-Außenleuchte

L 800 SC

anthrazit

EAN 4007841 065690

Art.-Nr. 065690



Downlight L 825

LED

30 years (Ø 4,5h / day)

3000 K

3000K warm-white



intelligent high frequency sensor 160°



1 - 5 m



IP44



2 - 1000 lux



5 sec - 15 min



soft light start



10% basic brightness

Funktionsbeschreibung

Die modernste Außenleuchte der Welt. Designer-Sensor-Außenleuchte L 800 SC mit unsichtbarem Hochfrequenzsensor, ideal für Hauseingänge und Gebäudefronten, 7,5 W STEINEL LED-Lichtsystem, 466 lm, 160° Abstrahlwinkel, Reichweite von 1 - 5 m, für stilvolles Downlighting, inkl. Soft-Lichtstart und optionaler Handnotbetätigung für 4 Stunden. Kabellos vernetzbar per Bluetooth und über kostenlose App einstellbar und steuerbar.

L 800 SC

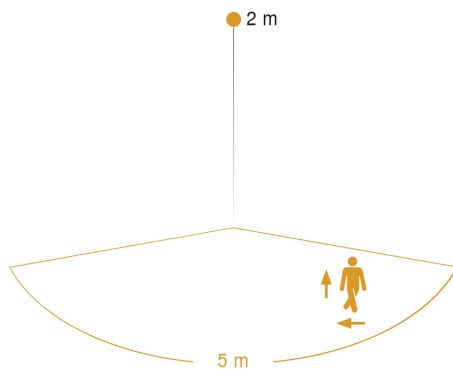
anthrazit
 EAN 4007841 065690
 Art.-Nr. 065690

Technische Daten

| | |
|------------------------------|--|
| Abmessungen (L x B x H) | 145 x 230 x 88 mm |
| Netzanschluss | 220 – 240 V / 50 – 60 Hz |
| Montagehöhe max | 2,50 m |
| Sensortechnologie | iHF (Intelligente Hochfrequenz-Technik) |
| Sendeleistung | |
| Leistung | 7,5 W |
| Vernetzung | Ja |
| Art der Vernetzung | Master/Master |
| Slavebetrieb einstellbar | Ja |
| gemessener Lichtstrom (360°) | 466 lm |
| Farbtemperatur | 3000 K |
| Mit Leuchtmittel | Ja, LED-Leuchtmittel |
| Leuchtmittel | LED nicht austauschbar |
| Lebensdauer LED L70B50 (25°) | > 60000 Std |
| Socket | Ohne |
| LED Kühlsystem | Active & Passive Thermo Control |
| Mit Bewegungsmelder | Ja |
| Erfassungswinkel | 160 ° |
| Unterkriechschutz | Ja |
| segmentweise Ausblendung | Nein |
| Elektronische Skalierbarkeit | Ja |
| Mechanische Skalierbarkeit | Nein |
| Reichweite Detail | Einstellbarer Erfassungsbereich auf 2 Achsen |
| Reichweite Radial | r = 5 m (35 m ²) |

| | |
|-------------------------|------------------------------|
| Reichweite Tangential | r = 5 m (35 m ²) |
| Dämmerungsschalter | Ja |
| Dämmerungseinstellung | 2 – 2000 lx |
| Zeiteinstellung | 5 s – 60 Min. |
| Grundlichtfunktion | Ja |
| Grundlichtfunktion Zeit | 1-30 Min., ganze Nacht |
| Hauptlicht einstellbar | 50 - 100 % |
| Funktionen | Bewegungssensor |
| Softlichtstart | Ja |
| Dauerlicht | schaltbar, 4 h |
| Schlagfestigkeit | IK03 |
| Schutzart | IP44 |
| Schutzklasse | II |
| Umgebungstemperatur | -20 – 40 °C |
| Sendereichweite | 30 m |
| Werkstoff des Gehäuses | Aluminium |
| Werkstoff der Abdeckung | Kunststoff opal |
| Herstellergarantie | 3 Jahre |
| Inkl. Hausnummernbogen | Nein |
| Einstellungen via | App, Bluetooth |
| Mit Fernbedienung | Nein |
| Variante | anthrazit |
| VPE1, EAN | 4007841065690 |

Sensorerfassungsbereich



Mögliche Montagehöhe: 1,80 m – 2,50 m
 Orange: radial und tangential

Maßzeichnung



Sensor-LED-Außenleuchte

L 800 SC

anthrazit

EAN 4007841 065690

Art.-Nr. 065690



Schaltplan 2

