

**Montage- und Gebrauchsanleitung Rundarmatur · Ovalarmatur**  
 Überprüfen Sie das Produkt auf Schäden - bei Beschädigungen darf das Produkt nicht montiert und nicht angeschlossen werden. Achten Sie darauf, dass dieses Produkt nicht in die Hände von Kindern oder unbefugten Personen gelangen kann. Nach Ende der Lebensdauer ist das Produkt fachgerecht zu entsorgen. Elektronische Bauteile müssen dem Sondermüll zugeführt werden!

**Produkt-Information**  
 Die Rund- und Ovalarmaturen sind, bei einer Wandmontage, spritzwassergeschützt (Schutzklasse IP44). Bei einer Deckenmontage ist die Schutzklasse IP40 gewährleistet. Sie sind für den Hausgebrauch bestimmt und nicht für den rauen Einsatz (z. B. auf Baustellen) geeignet.

**Sicherheit bei der Montage und im Gebrauch**  
 Beachten Sie diese Montage- und Gebrauchsanleitung genau. Fehler können Beschädigungen verursachen! Schützen Sie die elektrischen Anschlüsse vor Staunässe: Montieren Sie die Armaturen nur dort, wo Feuchtigkeit schnell abtrocknen kann. Wählen Sie Montageorte mit einem Mindestabstand von 0,5 Metern zu Wasserbehältern. Wechseln Sie ein beschädigtes Lampenglas sofort aus, um den Spritzwasserschutz zu erhalten.

**Sicherheit beim Anschließen**  
 Lassen Sie Elektroarbeiten nur von autorisiertem Fachpersonal ausführen! Beim Anschließen ist zu beachten: Machen Sie alle Leitungen spannungsfrei, bis die Montage- und Anschlussarbeiten abgeschlossen sind. Beachten Sie alle einschlägigen VDE-Vorschriften. Ersetzen Sie umgehend beschädigte Schutzscheiben.

**Service**  
 Haben Sie Fragen zu unserem Produkt oder eine Beanstandung, dann informieren Sie sich bitte im Internet unter [www.rev.de](http://www.rev.de) über die Kontaktaufnahme und Retourenabwicklung oder senden eine E-Mail an [service@rev.de](mailto:service@rev.de). Wir weisen darauf hin, dass wir keine Sendungen ohne Retourennummer bearbeiten können und deren Annahme verweigern müssen.

**WEEE-Entsorgungshinweis**  
 Gebrauchte Elektro- und Elektronikgeräte dürfen gemäß europäischer Vorgaben nicht mehr zum unsortierten Abfall gegeben werden. Das Symbol der Abfalltonne auf Rädern weist auf die Notwendigkeit der getrennten Sammlung hin. Helfen auch Sie mit beim Umweltschutz und sorgen dafür, dieses Gerät, wenn Sie es nicht mehr nutzen, in die hierfür vorgesehenen Systeme der Getrenntsammlung zu geben. RICHTLINIE 2012/19/EU DES EUROPÄISCHEN PARLAMENTES UND DES RATES vom 04. Juli 2012 über Elektro- und Elektronik-Altgeräte.



**Asennus ja käyttöohjeet**  
**Pyöreät ja soikeat kiinnikkeet**  
 Tarkasta tuote vaurioiden varalta - jos tuote on vaurioitunut, sitä ei saa asentaa eikä kytkeä. Varmista, ettei tuote joudu lasten tai asiattomien käsiin. Käyttöön päätyttyä tuote tulee hävittää asianmukaisesti. Elektroniikkakomponentit tulee viedä kierrätykselle!  
**Tuote tiedot**  
 Pyöreät ja soikeat mallit ovat roiskevesisuojattu (suojausluokka IP44). Ne on tarkoitettu kotikäyttöön eivätkä sovellettaavaksi kokovaurioituneen käsittelyyn (esim. rakennustyömailla).  
**Turvallisuus asennuksen yhteydessä ja käytön aikana**  
 Noudata tarkkaan asennus- ja käyttöohjeita. Virheet voivat aiheuttaa loukkaantumisia! Suojaa sähkökytkennät liialta kosteudelta: Asenna tuotteet ainoastaan sellaisiin kohtiin, joissa kosteus kuivuu nopeasti. Valitse asennuspaikka, josta on vähintään 0,5 metriä lähimpään vesilähtöön. Vaihda vaurioitunut lampun lasi heti roiskevesisuojan säilyttämiseksi.

**Turvallisuus kytkettäessä**  
 Anna sähkötyöt aina valtuutetun ammattilaisen tehtäväksi! Kytkeäntä lehtiessä on huomattava, että kaikkien johtojen on oltava jännitteettömiä, kunnes asennus- ja kytkentätyöt on saatu valmiiksi. Noudata kaikkia asiaankuuluvia sähköalan määräyksiä.  
**Sähkö- ja elektroniikkalaiteromun hävittämisohjeet**  
 Käytettyjä sähkö- ja elektroniikkalaitteita ei saa Euroopan unionin määräysten mukaan enää hävittää lajittelemattomien jätteiden mukana. Pyörissä oleva jäteyritysmerkki osoittaa lajitellun välttämättömyyden. Suojele ympäristöä ja huolehdi siitä, että käyttämäsi poistetut laitteet lajitellaan hävittäviksi oikein. Sähkö- ja elektroniikkalaiteromus koskeva 04. heinäkuuta 2012 annettu EUROOPAN PARLAMENTIN JA NEUVOSTON DIREKTIVI 2012/19/EU, annettu 4 päivänä heinäkuuta 2012, sähkö- ja elektroniikkalaiteromusta (uudelleeniääditt).

**Manual de instrucciones para montaje y uso**  
**aplique ovalada y redonda**  
 Verifique el producto. En caso de deficiencias no debe utilizarse. Manténgase fuera del alcance de los niños y de personas no autorizadas para su uso. Reciclar las piezas adecuadamente después del desgate por uso. Las piezas electrónicas deben de ser recicladas por separado.  
**Información del producto**  
 Los mandos ovalados y redondos están protegidos de rocíos de agua (clase de protección IP44). Son apropiados para el uso doméstico, más no para el uso en el exterior (p.ej. en construcciones).  
**Seguridad en el montaje y en el uso**  
 Tenga en cuenta las instrucciones de montaje y de uso. ¡Fallos pueden causar deficiencias! Proteja de humedad las conexiones eléctricas: instale los mandos sólo donde la humedad se pueda secar rápidamente. Elija el lugar para el montaje de mínimo 0,5 metros de distancia de contenedores de agua. Cambie inmediatamente el vidrio deteriorado para poder conservar la protección de rocío de agua.

**Monterings- og brugsvejledning**  
**Runde og ovale armaturer**  
 Afprøv, om produktet er beskadiget - er det tilfældet, må produktet ikke monteres eller tilsluttes. Vær opmærksom på, at produktet ikke må være tilgængeligt for børn eller uegnede personer. Når produktet ikke længere fungerer, skal det bortskaffes korrekt. Elektriske bestanddele skal bortskaffes miljøbevidst!  
**Produktinformation**  
 De runde og ovale armaturer kan tåle fugt (beskyttelsesklasse IP44). De er til indendørsbrug i hjemmet, og ikke til grovbrug (fx på byggepladser).  
**Sikkerhed ved montering og brug**  
 Læs denne monterings- og brugsvejledning grundigt. Ved fejl kan der opstå skader! Beskyt elektriske tilslutninger mod vandstank. Monter kun armaturet på et sted, hvor fugt hurtigt kan tørre op. Vælg en placering, der er mindst 0,5 meter fra vandbeholdere.  
 Et beskadiget lampeglas skal udskiftes straks, så beskyttelsen mod vandstank bibeholdes.

**Sikkerhed ved tilslutning**  
 Elektriske arbejder må kun udføres af autoriserede personer! Ved tilslutning skal man være opmærksom på følgende: Affad alle ledninger, så de ikke indeholder spænding, indtil monterings- og tilslutningsarbejdet er afsluttet. Hav alle vedrørende VDE-forskrifter for øje.  
**WEEE-henvisning om bortskaffelse**  
 Brugte el- og elektronikapparater må i henhold til de europæiske bestemmelser ikke længere tilføres det usorterede affald. Symbolet med en skraldespand på hjul gør opmærksom på, at det er nødvendigt med en separat indsamling. Hjælp med til at beskytte miljøet og sørg, for, at dette apparat tilføres de hertil beregnede systemer for separat indsamling, når det ikke længere skal bruges. EUROOPA-PARLAMENTI ET OIG RÄDETS DIREKTIV 2012/19/EU af 4. juli 2012 om affald af elektrisk og elektronisk udstyr (WEEE).

**Instruction manual for installation and use**  
**round and oval bulkhead**  
 Please check the product for any damage. When damaged the product must not be assembled and connected. Please pay attention, that this product is not available to children or non authorised persons. After the end of it's live span the product has to be sent to the appropriate waste. Electronic components as well have to be sent to the appropriate waste.  
**Product information**  
 The round and oval bulkheads are splash water protected (protection class IP44). They are meant for domestic use and not for rough use as construction sites for example.  
**Safety instruction for installation and use**  
 Please read this instruction manual thoroughly. Wrong installation can cause damage. The electric connections have to be protected against moisture and humidity. Only install the bulkhead in a place where humidity dries up fast and choose a installation area at least 0.5m away from the next water recipient. A damaged lamp glass has to be changed immediately in order to guarantee the splash water protection.

**Seguridad en la conexión**  
 ¡Trabajos eléctricos sólo se deben ejecutar por personas autorizadas! En el momento de la instalación tener en cuenta: mantener apagado todo tipo de conductor de energía durante el montaje y hasta que la instalación haya sido completamente terminada. Respete los reglamentos WEEE.  
**WEEE-Indicaciones para la evacuación**  
 De acuerdo con las normas europeas los residuos de aparatos eléctricos y electrónicos ya no pueden evacuarse junto con los residuos no clasificados. El símbolo del recipiente de basura con ruedas indica la necesidad de una evacuación selectiva. Colabore usted también en la protección del medio ambiente entregando este aparato a la recogida selectiva de residuos cuando no vaya a utilizarlo más. DIRECTIVA 2012/19/EU DEL PARLAMENTO EUROPEO Y DEL CONSEJO de 4 de julio de 2012 sobre residuos de aparatos eléctricos y electrónicos (RAEE).

**Pyöreät ja soikeat kiinnikkeet**

**Turvallisuus kytkettäessä**

**Manual de instrucciones para montaje y uso**

**Instruction manual for installation and use**

**Seguridad en la conexión**

Montaggio e istruzioni per l'uso

### Armature rotone e ovali

Verificare che il prodotto sia integro. In caso siano presenti danni, non deve essere montato o collegato. Fare attenzione a tenere il prodotto lontano dalla portata dei bambini o da persone non autorizzate. Smontare il prodotto in modo conforme al termine della sua vita utile. I componenti elettronici devono essere trattati come rifiuti speciali!

### Informazioni sul prodotto

Le armature rotone e ovali sono protette contro gli spruzzi d'acqua (classe di protezione IP44). Sono destinate all'impiego domestico e non per l'uso in ambienti di lavoro pesante (ad es. cantiere).

### Sicurezza durante il montaggio e l'impiego

Attenersi scrupolosamente alle presenti istruzioni di montaggio e per l'uso. Eventuali errori possono provocare danni! Proteggere gli allacciamenti elettrici dall'acqua stagnante; montare le armature solo nei punti in cui l'umidità può asciugarsi rapidamente. Per il montaggio scegliere posizioni con una distanza minima di 0,5 metri dai contenitori d'acqua. Sostituire immediatamente una campana di vetro danneggiata per mantenere la protezione contro gli spruzzi d'acqua.

Szerelési és használati utasítás

### Kör alakú és ovális armatúrák

Vizsgálják át a terméket, sérült-el Sérülést esetén tilos a termék beszerelési vagy beiktatás! Úgyellenek arra, hogy a termék ne kerülhessen gyermekek vagy jogosulatlan személyek kezébe. Élettartamának végéig után a következőket: csak olyan helyekre, amelyek hűlleddékjyjtubote kell elhelyezni.

### Termékinformáció

A kör alakú és ovális armatúrák frecceno viz ellen védettek (IP 44 fokozati védettség). Háztartási célra készültek, nem pedig erosen igénybe vett területekre (pl. építési telephelyekre).

### Biztonsági előírások a szerelés és használat során

Pontosan tartásák be a jelen szerelési és használati útmutatót. A hibák sérülést okozhatnak! Védjék az elektromos csatlakozásokat a felgyülemlo nedvességnek: csak olyan helyekre tegyenek szerelvényeket, ahol a nedvesség gyorsan felszáradhat. Viztárlónyelket legalább félméternyi távolságban válasszák meg a felszerelés helyét. A sérült lámpáüveget azonnal cseréljék ki, hogy a frecceno viz elleni védettség megmaradjon.

Postavljanje i upute za upotrebu

### Okrugle i ovalne armature

Pregledajte i provjerite proizvod u pogledu njegove ispravnosti - u slučaju oštećenja proizvod se ne smije montirati niti priključivati, Pazite stoga da takav proizvod ne dođe u ruke dječji ili nestručnim osobama. Po isteku vijeka trajanja proizvod treba zbrinuti u skladu s pravilima ekološke struke. Elektronički dijelovi se moraju odlagati kao poseban otpad!

### Podaci o proizvodu

Okrugle i ovalne armature su zaštićene od prskanja vode (Razred zaštite IP44). One su predviđene za kućnu uporabu i nisu primjerne za grube uvjete primjene (npr. na gradilištima).

### Sigurnosne mjere kod montaže i tjeekom uporabe

Dosljedno se pridržavajte ovih uputa za montažu i uporabu. Pogrešna primjena može uzrokovati oštećenja! Zaštitite elektricne priključke od trajne vlage. Montirajte armature samo na ona mjesta gdje se vlaga može brzo posušiti. Za postavljanje odaberte mjesto koje je udaljeno najmanje 0,5 metara od posuda i instalacija s vodom. Oštećeno staklo svjetiljke odmah zamijenite, tako da se zadržji zaštita od prskanja vode.

Navodilo za montažo (z mit =umgedrehten

### Okrogle i ovalne armature

Preverite izdelek glede morebitnih napak - v primeru poškodi izdelka ni dovoljeno montirati ali priključiti. Bodite pozorni na to, da izdelek ne pride v roke otrok ali nepooblaščenih oseb. Po preteku njegove življenjske dobe je treba izdelek strokovno odstraniti. Elektronski sestavni deli se morajo reciklirati kot posebni odpadki!

### Podatki o izdelku

Okrogle in ovalne armature so zaščitene pred škropljenjem ( Razred zašcite IP44). Namenejene so za uporabo v gospodinjstvu in niso primerne za grobo uporabo ( na primer na gradbiščih).

### Varnost pri montaži in uporabi

Natančno upoštevajte to navodilo za montažo in uporabo. Napake lahko privedejo do poškodb! Elektricne priključke zaščitite pred stoječo vlago: armature montirajte samo tam, kjer se lahko vlaga hitro posuši. Kraj montaže izberite tako, da znaša minimalni odmak od vodnih rezervarjev 0,5 metra. Poškodovano steklo lica zamenjajte takoj, da ohranite zaščito pred škropljenjem.

Monterings- og bruksanvisning

### Runde og oval armaturer

Kontroller om produktet er skadet - hvis det er skadet, må produktet ikke monteres og ikke kobles til. Pass på at barn eller uvedkommene ikke kan få tak i dette produktet. Når produktet er utslitt, må det kasseres på en trygg måte. Elektroniske komponenter må behandles som spesialavfall!

### Produkthinforasjon

De runde og ovale armaturerene er sprutbeskyttet (verneklasse IP44). De er beregnet på bruk i hjemmet og er ikke egnert for tungdrift (for eksempel på byggeplassen).

### Sikkerhet ved monterig og bruk

Følg denne monterings- og bruksanvisningen nøye. Feil kan føre til skader! Beskjitt de elektriske kopleingene mot oppdemmet fukt: Armaturene må bare monteres der hvor fukt rasht kan tørke. Velg monteringssted med en minsteavstand på 0,5 meter til vannbeholdere. Skift et skadet lampeglass ut med en gang for å opprettholde sprutbeskyttelsen.

IT

### Sicurezza durante l'allacciamento

Fare effettuare gli interventi elettrici solamente da personale specializzato autorizzato! In fase di allacciamento è necessario fare attenzione a togliere tensione a tutte le linee fino a quando sono conclusi i lavori di montaggio e allacciamento. Attenersi a tutte le prescrizioni VDE pertinenti.

### Avvertenza in materia di smaltimento degli apparecchi WEEE

Conformemente a quanto previsto dalle prescrizioni europee, gli apparecchi elettrici ed elettronici di smessi non possono più essere smaltiti unitamente agli altri rifiuti. Il simbolo del contenitore dei rifiuti su ruote richiama l'attenzione sulla necessità di una raccolta differenziata dei rifiuti stessi.

Offrite anche Voi il Vostro contributo alla tutela ambientale, consegnando gli apparecchi di smessi ai sistemi appositamente previsti ai fini della raccolta differenziata dei rifiuti.

DIRETTIVA 2012/19/UE DEL PARLAMENTO EUROPEO E DEL CONSIGLIO del 4 luglio 2012 sul riiuso di apparecchiatura elettrica ed elettronica (RAEE).

HU

### Biztonsági előírások bekötéskor

Az elektromos szakmunkák csak engedéllyel rendelkező szakemberrel kivételzések! A bekötésnél ügyellenek a következőket: legyen minden vezeték feszültségmentes, amíg a szerelési és bekötési munkák be nem fejezodnek. Tartásák az összes vonatkozó VDE előírás.

### WEEE megsemmisítési útmutatás

Az elhasznált elektromos és elektronikus készülékeket az európai előírások szerint már nem szabad az osztályozatlan hulladékhoz tenni. A kerekken elhelyezett hulladékártási szimbólumra a szelektyw gyűjtés szűkösgegségére utal. Ön is segíthet a környezetszédítést és gondoskodjon arról, hogy szekek a készülékeket, ha többé már nem használja, a szelektyw gyűjtésre tervezett rendszereire teszi. AZ EURÓPAI PARLAMENT ÉS A TANÁCS 2012/19/EU IRÁNYELVE (2012. július 4.) az elektromos és elektronikus berendezések hulladékaról.

HR

### Sigurnosne mjere kod priključivanja

Izvođenje električnih radova povjerite isključivo ovlaštenom stručnom osoblju! Kod priključivanja treba paziti na slijedeće: Sve vodove isključite iz napona, dok ne budu završeni svi radovi na montaži i priključivanju. Pridržavajte se svih VDE-propisa o zaštiti od strujnog udara.

### WEEE-naputak o zbrinjavanju

Razbijeni električni ili elektronski uređaji se u skladu s odredbama WEEE nisu se smiju stavljati u nerazvrstani otpad. Simbol kante za otpad na kotacima ukazuje na nužnost odvojenog priključivanja. Pomozite i Vi u zaštiti okoliša te se pobrinute da se ovaj uređaj, kad ga više ne budete koristili, predu u za to predviđene sustave za odvojeno prikupljanje otpada. DIREKTIVA 2012/19/EU EUROPSKOG PARLAMENTA I VJEČA od 4. srpnjca 2012. o otpadnoj električnoj i elektroničkoj opremi (OEE0).

SI

### Varnost pri priključitvi

Elektricna dela naj izvede samo pooblaščenno strokovno osebnje! Pri priključitvi morate upoštevati: vsi vodi morajo biti brez napetosti, dokler montažo in priključitev nista zaključeni. Upoštevajte vse zadavne predpise Združenja nemških elektrotehnikov (VDE-Vorschriften).

### WEEE-navodilo za ravnanje z odpadno električno in elektronsko opremo

V skladu s predpisom Evropske Unije, odpadne elektricne in elektronske opreme ne smemo odlagati med nesortirane odpadke. Simbol smetnjaka na kolesih prikazuje nujnost ločenega zbiranja odpadkov. Pomagajte tudi vi varovati okolje in poskrbite, da boste naprave, ki jih ne potrebujete več, oddžili na za to predvidene sisteme ločevanja odpadkov. DIREKTIVA 2012/19/EU EVROPSKEGA PARLAMENTA IN SVETA z dne 4. julija 2012 o odpadni električni in elektronski opremi (OEE0).

NO

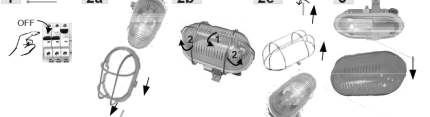
### Sikkerhet ved tilkopling

Elektriske arbeid må bare utføres av godkjente fagfolk! Ved tilkopling må du passe på følgende: Gjor alle ledninger spenningsfri til monterings- og tilkoplingsarbeidet er avsluttet. Overhold alle gjeldende forskrifter fra foreningen for fysiske elektrotekniske ingeniører (VDE).

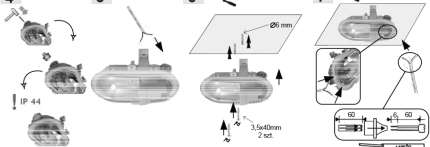
### WEEE-Råd om avfallshåndtering

I henhold til europeiske direktiver må brukte elektriske og elektronske apparater må ikke lenge kastes sammen med sortert avfall. Symbolet avfallsbøtten på hjul betyr at apparatet må leveres til godkjent miljøstasjon. Vi ber om at også de tarer på miljøet ved å sørge for at slike apparater leveres til godkjent miljøstasjon når apparatet ikke brukes lenger. EUROPPARLAMENTETS OG RÅDETS DIREKTIV 2012/19/UE av 04. juli 2012 for utrukke elektriske og elektronske apparater.

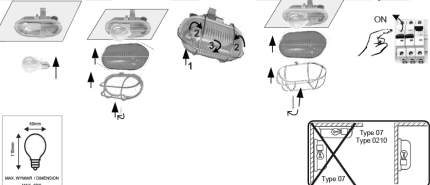
1 2a 2b 2c 3



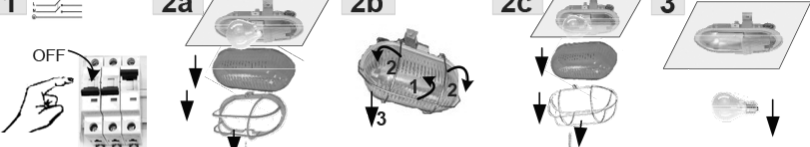
4 5 6 7



8 9a 9b 9c 10



1 2a 2b 2c 3



4 5a 5b 5c 6

