

Package Einhell EXPERT
TE-MB 18/127 U Li - Solo
Layout in original size,
package 4color-process
+ Pantone 3517 C
colors and order
of sides like here

Size:
Length: 580 mm
Depth: 340 mm
Height: 440 mm

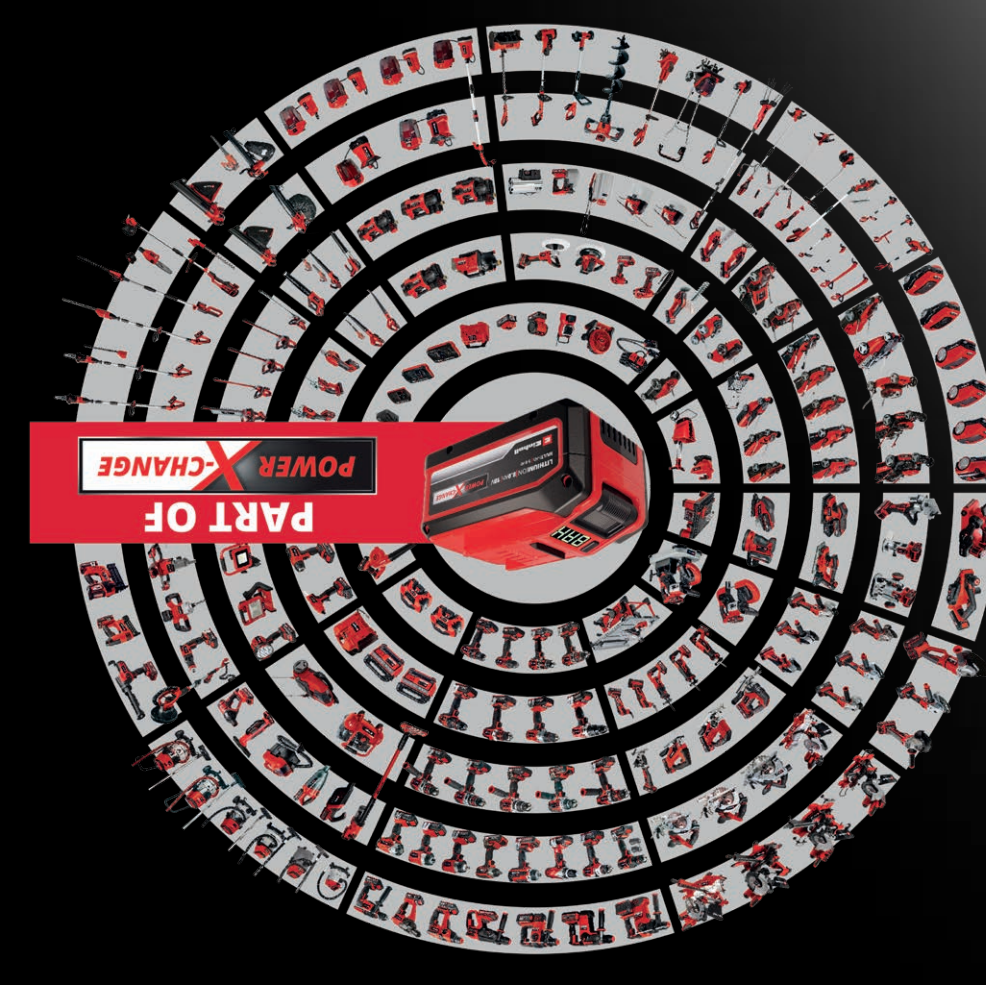
Date: 26.01.2024

Art.-Nr. 45.042.15
I.-Nr. 21023/01-A08

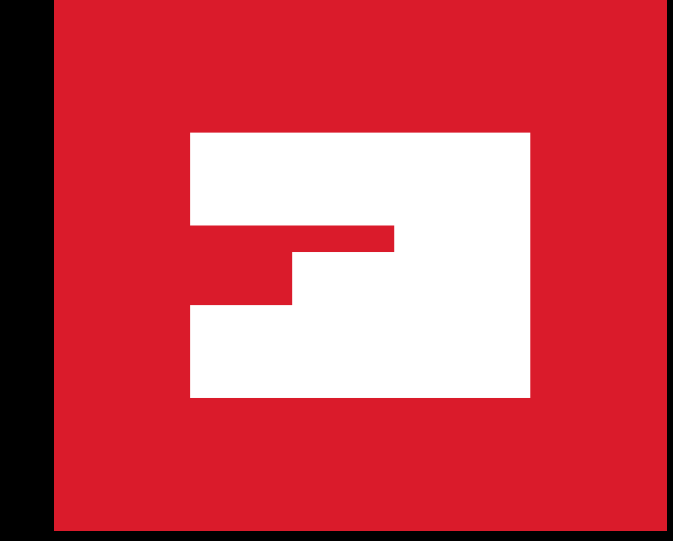


340 mm

580 mm



1124413

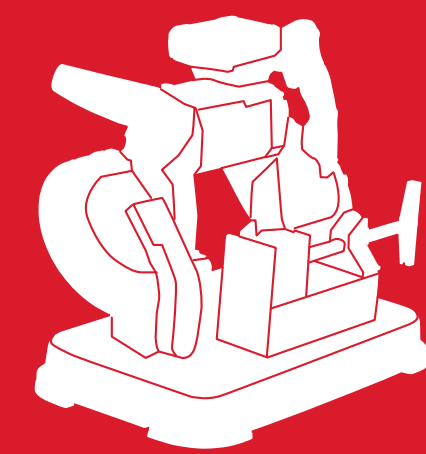


EXPERT

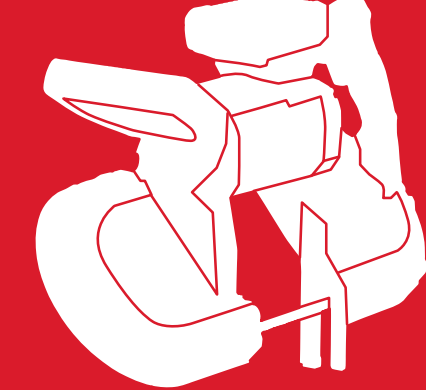
- (FI) AKKUKÄYTTÖINEN VANNESAHA
- (CS) AKUMULÁTOROVÁ PÁSOVÁ PÍLA
- (SK) AKUMULÁTOROVÁ PÁSOVÁ PÍLA
- (HU) AKKUS-SZALAGFÜRÉSZ
- (EL) ΠΡΙΟΝΟΚΟΡΔΑΛΑ ΜΠΑΤΑΡΙΑΣ
- (SL) AKUMULATORSKA TRACNA ŽAGA
- (HR) BATERIJSKA TRACNA PILA
- (SR) AKUMULATORSKA TRACNA TESTERA
- (RO) FERĂSTRĂU CU BANDĂ CU ACUMULATOR
- (BG) АККУМУЛЯТОРЕН БАНДИГ
- (UK) АККУМУЛЯТОРНА СТРИЧКОВА ПИЛА
- (LT) AKUMULIATORINIS JUOSTINIS PĖJKLAS
- (LV) AKUMULATORA LENTZĀĢIS
- (ET) AKUGA LINTSAAG
- (MK) ЛЕНТЕСТА ПИЛА НА БАТЕРИИ
- (SQ) SHARRË BREZI ME BATERI
- (UZ) SIMSIZ TASMALI ARRA
- (KK) АККУМУЛЯТОРЛЫ ТАСПАЛЫ АРА
- (PL) SERRA DE FITA SEM FIO
- (AR) سِرَّةُ سِرَالٍ بِطَرِيحٍ رَاشِمٍ
- (HE) סֵרָה לְרַבּוּץ - סוּלָלִים
- (KO) 축전식 밴드쏘
- (TH) เครื่องเลื่อยสายพานไฟฟ้า แบบใช้แบตเตอรี่



TE-MB 18/127 U Li - Solo



Round 90°: Ø 100 mm
Round 45°: Ø 40 mm
Square 90°: 100 x 80 mm
Square 45°: 40 x 40 mm



Max. capacity: 115 mm
127 mm



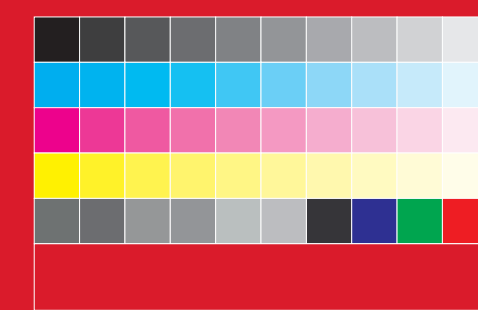
Cutting speed: 120 m/min

Art.-Nr. 45.042.15
I.-Nr. 21023/01-A08



16.7%

OC



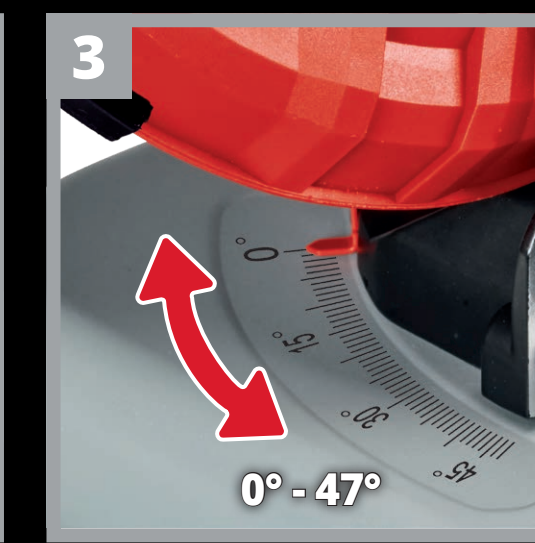
EXPERT TE-MB 18/127 U Li - Solo



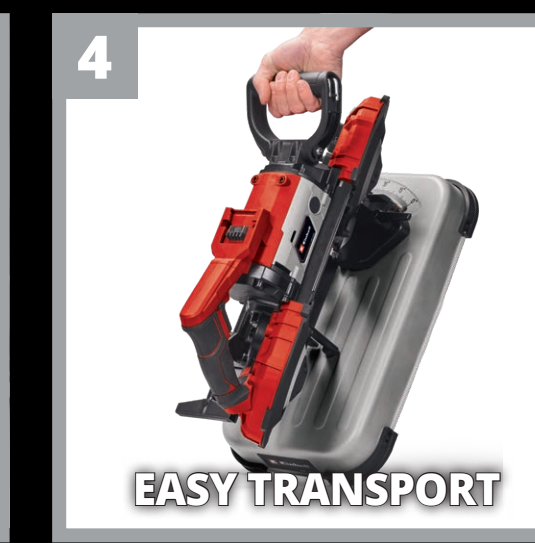
1. Die kabellose Bandsäge kann sowohl stationär am Untergestell, oder mobil und handgeführt verwendet werden. **2.** Schnelle und komfortable Fixierung von Werkstücken verschiedener Größen mit dem Spannmehanismus. **3.** Saubere Gehrungsschnitte im Bereich 0° bis 47° am Untergestell einstellbar. **4.** Sicherer und handlicher Transport durch die Fixierung des Gerätes möglich. **5.** Höchste Sicherheit ist durch das funkenfreie Trennen von Metall dank des langsamlaufenden Sägebandes gewährleistet. **6.** Optimale Ausleuchtung des Arbeitsbereiches dank integrierter LED. **7.** Ein Untergestell und 2 Sägebänder sind in der Lieferung enthalten. **1.** The cordless bandsaw can be used in stationary mode on the base frame or in mobile and hand-guided mode. **2.** Quick and user-friendly securing of workpieces in all sizes using the clamping mechanism. **3.** Clean miter cuts in the range from 0° to 47° can be set on the base frame. **4.** The machine can be secured to enable safe and handy transportation. **5.** Spark-free cutting of metal thanks



to the slowly rotating blade promises maximum safety. **6.** An LED is integrated for optimum illumination of the work area. **7.** A base frame and 2 blades are included in delivery. **1.** La scie à ruban sans fil peut être utilisée aussi bien de façon stationnaire sur le support que mobile ou guidée à la main. **2.** Fixation rapide et confortable de pièces à usiner de différentes tailles avec le mécanisme de serrage. **3.** Coupes d'onglet propres dans une plage de 0° à 47° réglables au niveau du support. **4.** Transport sûr et maniable par la fixation de l'appareil. **5.** Sécurité maximale garantie par le tronçonnage sans étincelle de métaux grâce au ruban de scie à vitesse lente. **6.** Éclairage optimal de la zone de travail grâce à la LED intégrée. **7.** Un support et 2 rubans de scie sont compris dans la livraison. **1.** La sega a nastro senza fili può essere impiegata sia in modo fisso sul banchetto che come apparecchio mobile condotto a mano. **2.** Meccanismo per il fissaggio sicuro e semplice di pezzi di diverse dimensioni. **3.** Sistema di regolazione sul banchetto per tagli



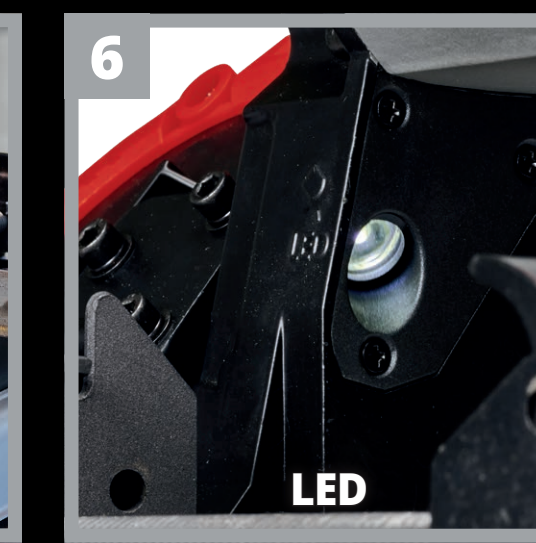
obliqui precisi nel range da 0° a 47°. **4.** Trasporto sicuro e pratico grazie al fissaggio dell'apparecchio. **5.** Massima sicurezza garantita dal taglio senza scintille del metallo grazie allo scorrimento lento della lama a nastro. **6.** Illuminazione ottimale della zona di lavoro grazie al LED integrato. **7.** Tra gli elementi forniti sono compresi un banchetto e 2 lame a nastro. **1.** Se puede hacer uso estacionario en el soporte inferior, así como uso portátil y manual de la sierra de cinta sin cable. **2.** Fijación rápida y cómoda de piezas de tamaños distintos mediante el mecanismo tensor. **3.** Cortes de inglete limpios en un rango de 0° a 47° ajustables en el soporte inferior. **4.** El aparato se puede transportar de forma cómoda y segura mediante fijación del mismo. **5.** Queda garantizada máxima seguridad mediante el tronchado de metal sin chispas gracias a la cinta de sierra de marcha lenta. **6.** Iluminación óptima del área de trabajo mediante LED integrado. **7.** El volumen de entrega incluye un soporte inferior y 2 cintas de sierra. **1.** Аккумуляторная ленточная пила подходит



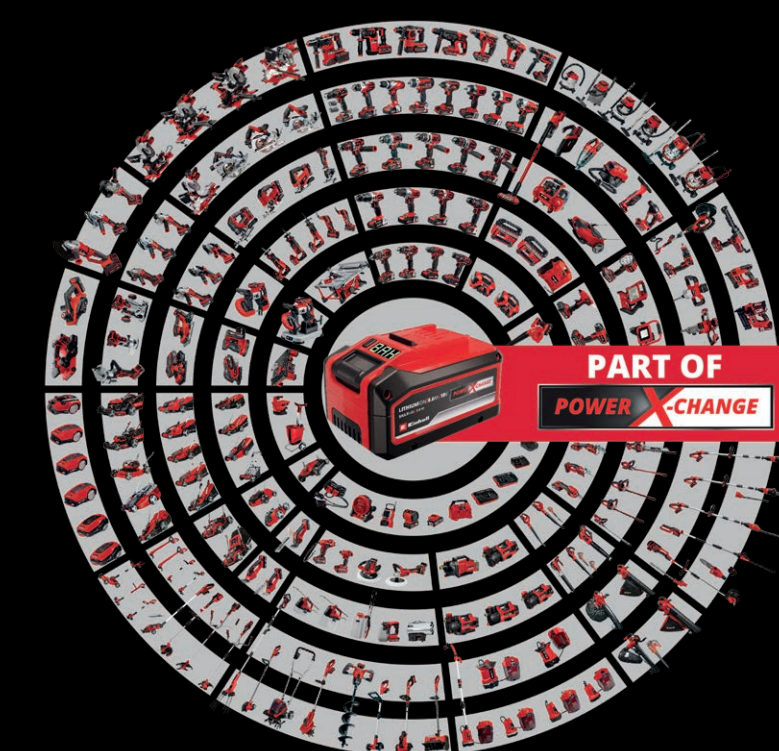
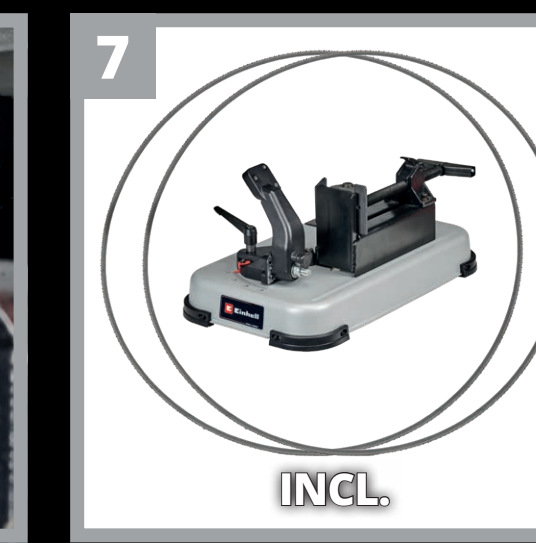
как для стационарной установки на подставке, так и для мобильного использования с ручным управлением. **2.** Быстрая и удобная фиксация заготовок разного размера с помощью зажимного механизма. **3.** Подставка для выполнения точных косых пропилов под углом от 0 до 47°. **4.** Безопасная и удобная транспортировка благодаря фиксации устройства. **5.** Максимальная безопасность гарантируется благодаря отсутствию искр при резке металла в результате медленного движения пильного полотна. **6.** Оптимальное освещение рабочей области благодаря встроенным светодиодам. **7.** В комплект поставки входят подставка и 2 пильных полотна. **1.** Den batteridrivna bandsågen kan användas såväl stationärt på ett underställe eller mobilt med handstyrning. **2.** Snabb och komfortabel fixering av olika stora arbetsstycken med spännmekanismen. **3.** Noggrant geringssnitt mellan 0° och 47° kan ställas in på understället. **4.** Den fixe-



rade maskinen kan transporteras enkelt och säkert. **5.** Maximal säkerhet kan garanteras med gnistfri kapning av metall tack vare sågbladets låga hastighet. **6.** Optimal belysning inom arbetsområdet med integrerad lysdiod. **7.** Ett underställe och 2 sågblad medföljer. **1.** Bezprzewodowa piła taśmowa może być stosowana jako urządzenie prowadzone ręcznie lub, po zamontowaniu na podstawie, w trybie stacjonarnym. **2.** Mechanizm mocowania umożliwia szybkie i komfortowe mocowanie przedmiotów różnej wielkości. **3.** Precyzyjne wykonywanie cięć ukośnych w zakresie od 0° do 47° z możliwością ustawienia kąta na podstawie. **4.** Możliwość bezpiecznego i wygodnego transportu urządzenia dzięki funkcji blokady urządzenia. **5.** Wolno poruszająca się taśma piły umożliwiła precyzyjne cięcie metali bez iskrzenia, co gwarantuje maksymalne bezpieczeństwo eksploatacji. **6.** Zintegrowana dioda LED pozwala na optymalne oświetlenie obszaru pracy. **7.** W skład urządzenia wchodzi podstawa i dwie taśmy do piły taśmowej.



ryczne i wygodne transportowanie urządzenia. **5.** Precyzyjne wykonywanie cięć ukośnych w zakresie od 0° do 47° z możliwością ustawienia kąta na podstawie. **4.** Możliwość bezpiecznego i wygodnego transportu urządzenia dzięki funkcji blokady urządzenia. **5.** Wolno poruszająca się taśma piły umożliwiła precyzyjne cięcie metali bez iskrzenia, co gwarantuje maksymalne bezpieczeństwo eksploatacji. **6.** Zintegrowana dioda LED pozwala na optymalne oświetlenie obszaru pracy. **7.** W skład urządzenia wchodzi podstawa i dwie taśmy do piły taśmowej.



GERMAN DESIGNED QUALITY

18 V

INCL. 2 PCS
1141 x 13 x 0.65
mm 10/14 TPI

115 mm
127 mm

2 IN 1

LED



www.einhell.com