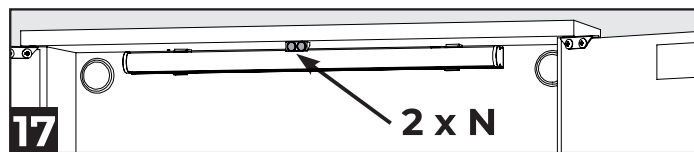
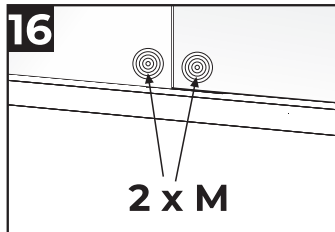
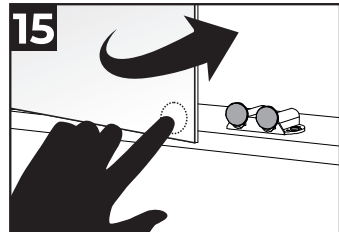
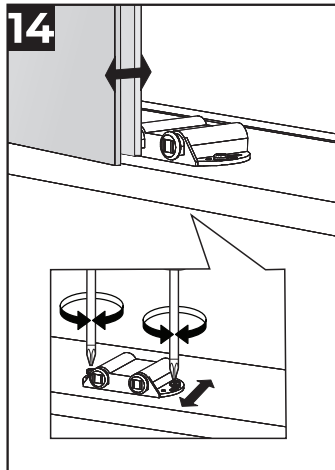
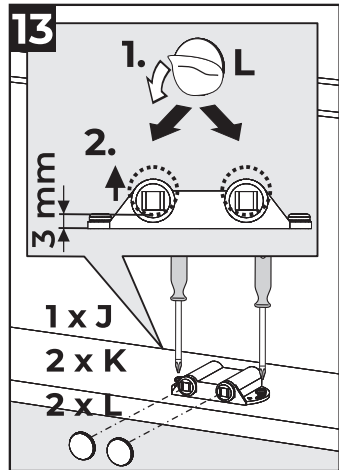




- (FR) Veuillez serrer les vis des charnières une fois par an.
- (NL) Draai de scharnierschroeven één keer per jaar vast.
- (IT) Si prega di stringere le viti della cerniera una volta all'anno.
- (ES) Apriete los tornillos de las bisagras una vez al año.
- (PT) Aperte os parafusos da dobradiça uma vez por ano.
- (CZ) Jednou ročně dotáhněte šrouby pantů.
- (PL) Śruby zawiasów należy dokręcać raz w roku.
- (HU) Kérjük, évente egyszer húzza meg a zsanérszavarokat.
- (SI) Enkrat letno privijte vijake tečajev.
- (HR) Zategnite vijke šarki jednom godišnje.

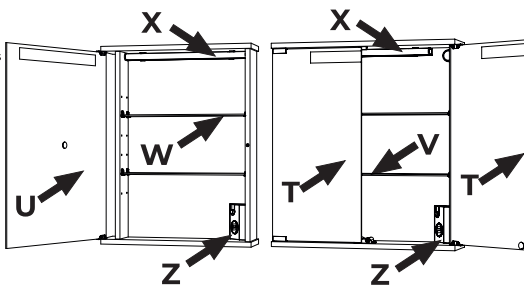
- (SK) Raz ročne dotiahnite skrutky pántov.
- (BH) Zategnite zavrtne šarki jednom godišnje.
- (MO) Мона, затегайте винтовете на пантите веднъж годишно.
- (RO) Vă rugăm să strângeți șuruburile balamalei o dată pe an.
- (SE) Dra åt gångjärnskruvarna en gång om året.
- (DK) Spænd venligst hængegætskruerne en gang om året.
- (F) Vinsamlega herðið lömskrúfurnar einu sinni á ári.
- (FI) Kiristä saranaruuvit kerran vuodessa.
- (TR) Lütfen menteşe vidalarnı yılda bir kez sıkın.
- (GR) Σιδέρε τις μαντεσίδες μία φορά το χρόνο.

1143120



ERSATZTEILE / SPARE PARTS

- (FR) Pièces d'échange
- (NL) Onderdelen
- (IT) Pezzi ricambio
- (ES) Piezas de recambio
- (PT) Peças sobresselentes
- (CZ) Náhradní díly
- (PL) Części zamienne
- (HU) Tartalék részek
- (S) Rezervni deli
- (HR) Pričuvni dijelovi
- (SK) Náhradné diely
- (BH) Rezervni dijelovi
- (RO) Rezervni parti
- (SE) Piese de schimb
- (DK) Reservedelar
- (F) Auka hlutir
- (FI) Varaosat
- (TR) Yedek parçalar
- (GR) Ανταλλακτικά



LED

- (DE) Dieses Produkt enthält eine Lichtquelle der Energieeffizienzklasse F.
- (GB) This product contains a light source of energy efficiency class F.
- (FR) Ce produit contient une source lumineuse de classe d'efficacité énergétique F.
- (NL) Dit product bevat een lichtbron van energieefficiëntieklasse F.
- (IT) Questo prodotto contiene una sorgente luminosa di classe di efficienza energetica F.
- (ES) Este producto contiene una fuente de luz de clase de eficiencia energética F.
- (PT) Este produto contém uma fonte de luz de classe de eficiência energética F.
- (CZ) Tento výrobek obsahuje světelný zdroj třídy energetické účinnosti F.
- (PL) Ten produkt zawiera źródło światła o klasie efektywności energetycznej F.
- (HU) Ez a termék egy F energiatékonysági osztályú fényforrást tartalmaz.
- (SI) Ta izdelek vsebuje vir svetlobe razreda energijske učinkovitosti F.
- (HR) Ovaj proizvod sadrži izvor svjetlosti razreda energetske učinkovitosti F.
- (SK) Tento výrobok obsahuje svetelný zdroj triedy energetickej účinnosti F.
- (BH) Ovaj proizvod sadrži izvor svjetlosti klase energetske efikasnosti F.
- (BG) Този продукт съдържа източник на светлина с клас на енергийна ефективност F.
- (RO) Acest produs conține o sursă de lumină de clasa F, de eficiență energetică.
- (SE) Denna produkt innehåller en ljuskälla av energieffektivitetsklass F.
- (DK) Dette produkt indeholder en lyskilde til energieffektivitetsklasse F.
- (F) Þessi vara inniheldur ljósgjafa orkunýtniflokks F.
- (FI) Tämä tuote sisältää energiatehokkuusluokan F valonlähteen.
- (EST) See toode sisaldab valgusallikat energiatõhususe klassiga F.
- (TR) Bu ürün, enerji verimliliği sınıfı F olan bir ışık kaynağı içerir.
- (GR) Αυτό το προϊόν περιέχει πηγή φωτός με κλάση ενεργειακής απόδοσης F.

SERVICE

- (DE) Bei Reklamationen diesen Abschnitt (Kopie) **zusammen mit dem Kaufbeleg** an Jokey schicken.
- (GB) In the event of a complaint, send this section (copy) **together with the purchase receipt** to Jokey.
- (FR) En cas de réclamation, envoyez cette section (copie) **avec le reçu d'achat** à Jokey.
- (NL) Stuur bij een klacht deze rubriek (kopie) **samen met de aankoopbon** naar Jokey.
- (IT) In caso di reclamo, inviare questa sezione (copia) **insieme alla ricevuta di acquisto** a Jokey.
- (ES) En caso de queja, envíe esta sección (copia) **junto con el recibo de compra** a Jokey.
- (PT) Em caso de reclamação, envie esta seção (cópia) **junto com o comprovante de compra** para Jokey.
- (CZ) V případě reklamace zašlete tento oddíl (kopii) **spolu s účtenkou o koupi** společnosti Jokey.
- (PL) W przypadku reklamacji wyślij ten dział (kopia) **wraz z dowodem zakupu** do Jokey.
- (HU) Reklamáció esetén ezt a részt (másolat) a **vásárlási bizonylattal együtt küldje** el a Jokey-nak.
- (SI) V primeru reklamacije pošljite ta razdelek (kopijo) **skupaj s potrdilom o nakupu** na Jokey.
- (HR) U slučaju reklamacije, pošaljite ovaj odjeljak (kopiju) **zajedno s potvrdom o kupnji** Jokeyju.
- (SK) V prípade reklamácie zašlite túto časť (kópiu) **spolu s dokladom o kúpe** spoločnosti Jokey.
- (BH) U slučaju reklamacije, pošaljite ovaj odjeljak (kopiju) **zajedno s računom o kupovini** Jokeyju.
- (BG) В случай на reclamaция, изпратете този раздел (копие) **заедно с разписката за покупка** на Jokey.
- (RO) În cazul unei reclamații, trimiteți această secțiune (copie) **împreună cu chitanța de cumpărare** către Jokey.
- (SE) Vid reklamation skicka detta avsnitt (kopia) **tillsammans med köpkvittot** till Jokey.
- (DK) Ved reklamation sendes dette afsnit (kopi) **sammen med købskvittering** til Jokey.
- (F) Komi til kvörtunur skal senda þennan hluta (afrit) **ásamt kaupkvittun** til Jokey.
- (FI) Jos sinulla on reklamaatio, lähetä tämä osa (kopio) **ostokuitin kanssa** Jokeylle.
- (EST) Kaebuste korral saada see jaotis (kopia) **koos ostutõendiga** Jokeyle.
- (TR) Şikayet durumunda bu bölümü (kopyasını) **satın alma makbuzu ile birlikte** Jokey'e gönderin.
- (GR) Σε περίπτωση καταγγελίας, στείλτε αυτό το τμήμα (αντίγραφο) **μαζί με την απόδειξη αγοράς** στο Jokey.

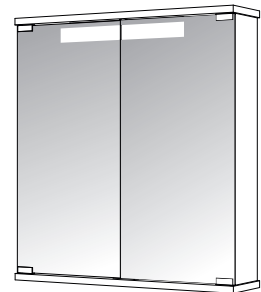
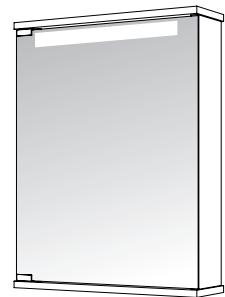
QS

→ Jokey Service

430714091-1

11 43110_11 43120 / 11 / 2024

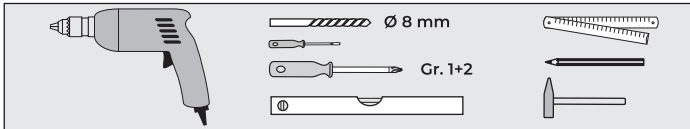
Jokey Sohland GmbH Service Industriestr. 4 D - 02689 Sohland / Spree
Tel.: +49(0)35936 / 36-0 Tel. Service: +49(0)35936 / 36-2265 email: js.service@jokey.com
Fax: +49(0)35936 / 36-2222 Fax Service: +49(0)35936 / 36-2281 http://www.jokey-online.com



11 43110
11 43120

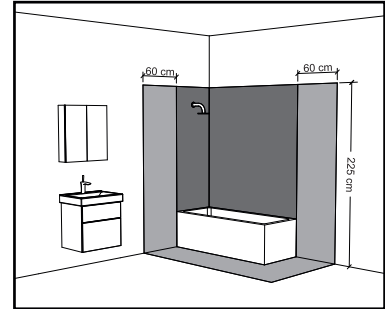


	11 43110	11 43120	
A + B + C	2x / 2x / 2x	2x / 2x / 2x	
D + E	2x / ---	2x / 2x	
F	8 x	8 x	
G + H + I	2x / 4x / 2x	4x / 8x / 4x	
J + K	-----	1x + 2 x	
L	1x	2 x	
M	-----	2 x	
N	-----	2 x	
O	1x	1x	

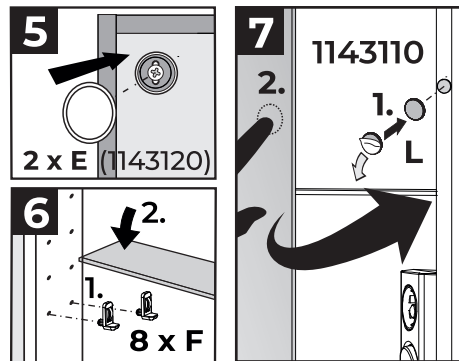
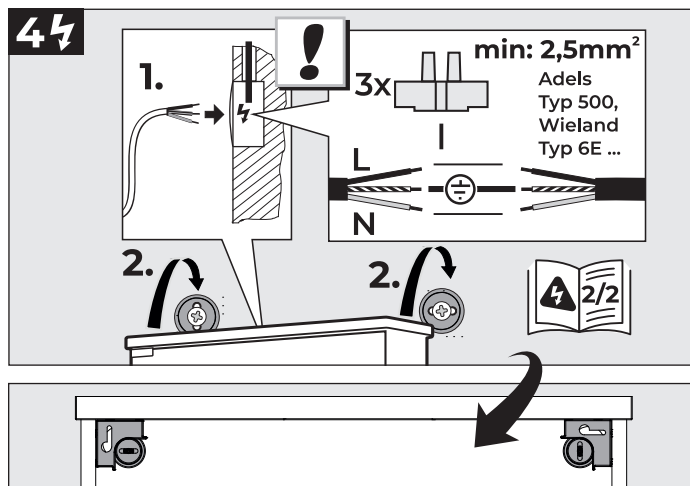
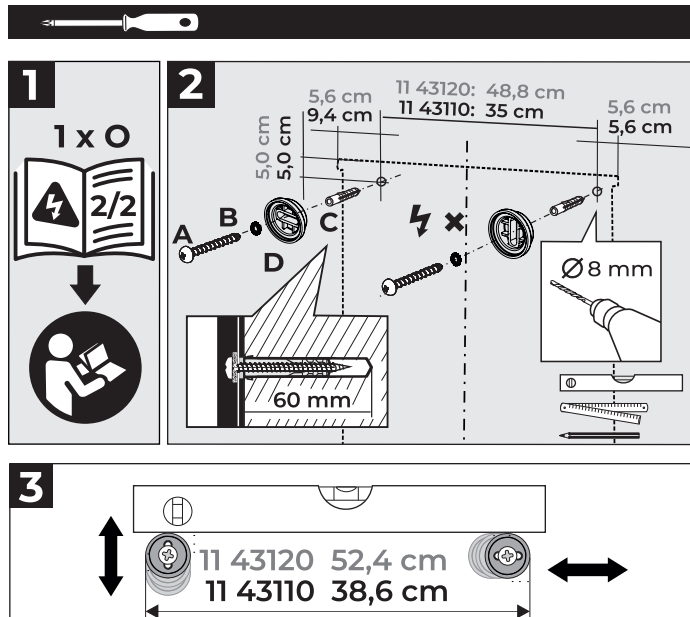
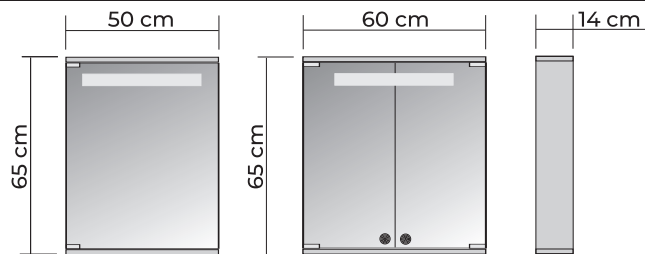


SCHUTZBEREICH / SAFETY AREA

- | | | | |
|-----------------------|-----------------------|-------------------------|----------------------|
| FR Zone de protection | CZ Ochranné pásmo | SK Ochranné pásmo | DK Sikkerhedsafstand |
| NL Veiligheidsruimte | PL Strefa ochronna | BG Зашитно područje | IS Vernarsvæði |
| IT Zona di protezione | HU Védett terület | GB Зашитна зона | FI Turvaväli |
| ES Zona de protección | SI Zaščitno območje | RO Domeniu de protecție | EST Kaitseala |
| PT Zona de protecção | HR Zaštiteno područje | SE Skyddsområde | TR Korunma bölümü |
| | | GR Περιοχή ή προστασία | |



- Zone 1
- Zone 2
- Zone 3



Sollte die Tür an Ihrem Schrank schon montiert sein, bitte vor der Wandmontage die Scharnierschrauben (nicht zu straff) anziehen! Sie können sich beim Transport lockern und bei der Montage womöglich abstürzen! In case the door of your cabinet has already been mounted, please retight the hinge screws before mounting the cabinet! During the transport the screws might become loose.



8 - 16 Spiegel separat verpackt / mirrors separately packed :

