



Paulmann

# IP20



Info

[www.paulmann.com](http://www.paulmann.com)

Paulmann Licht GmbH  
Quezinger Feld 2  
31832 Springe  
Germany

[www.paulmann.com](http://www.paulmann.com)

Nº: 501.41

PSRC 03/24



1x

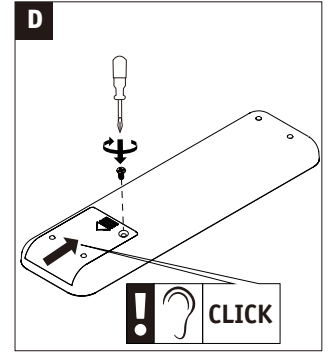
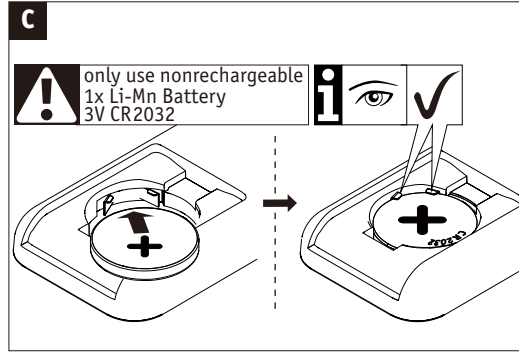
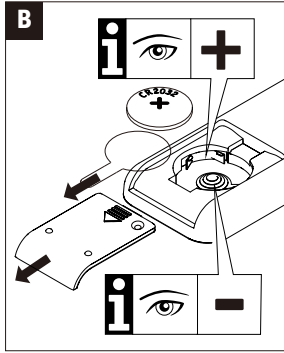
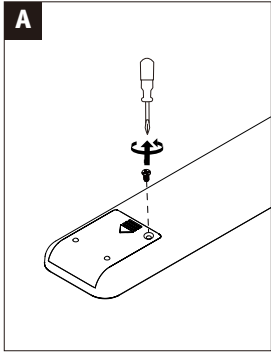


Li-Mn

1x

230 000 019  
Yichang Power Glory Technology Co., Ltd.  
No.19, Xianfeng Road, Xiaoting District, Yichang City, Hubei, P.R. China  
**Omenergy** [www.szljia.com](http://www.szljia.com) [sales@szljia.com](mailto:sales@szljia.com)  
CR2032, Li-Mn, 3V 245mAh, 3.11g, 1 year, nonrechargeable, Extinguisher of alkaline metal fire

2023/1542 EU, N° 41:  
[battery@paulmann.de](mailto:battery@paulmann.de)



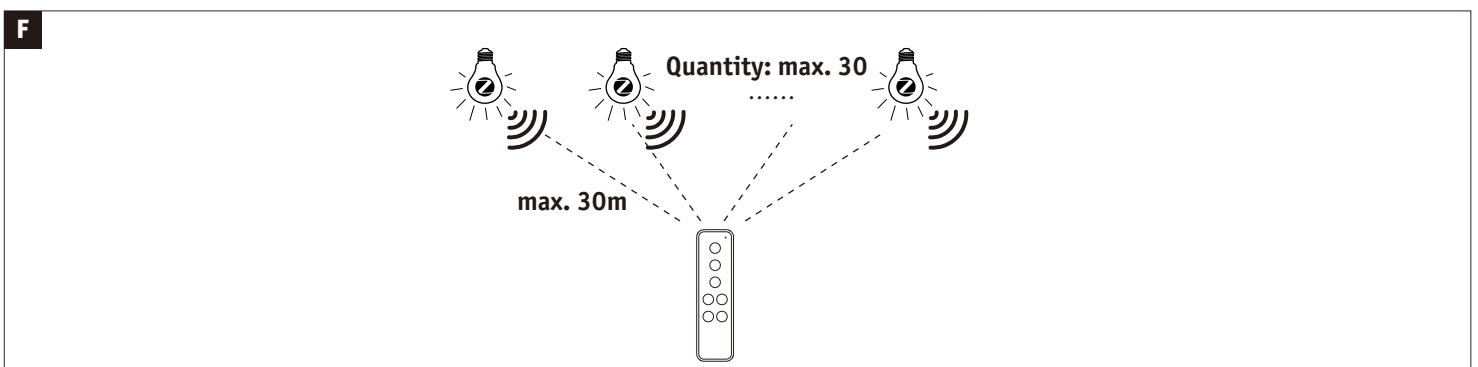
**E**

**General control**  
 ! Click x1/x2 On/off  
 ! Click or Hold 1% 100% (Indicator)

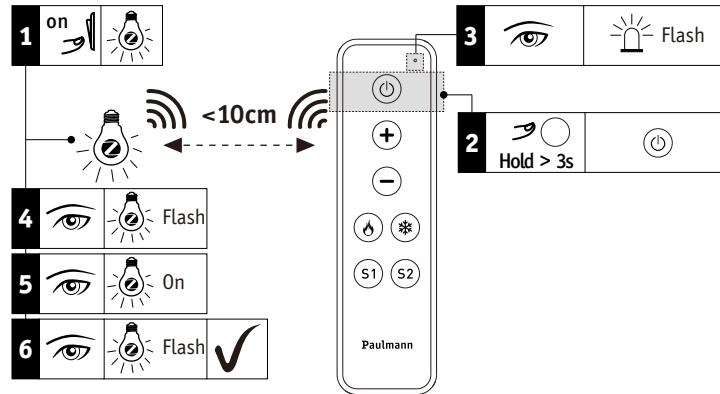
**White control**  
 ! Click or Hold Warm white ↔ Cool white

**General control**  
 ! Hold S1, S2: save colour temperature  
 1 Hold > 3s 2 Flash  
 ! Click S1, S2: Recall the saved colour temperature

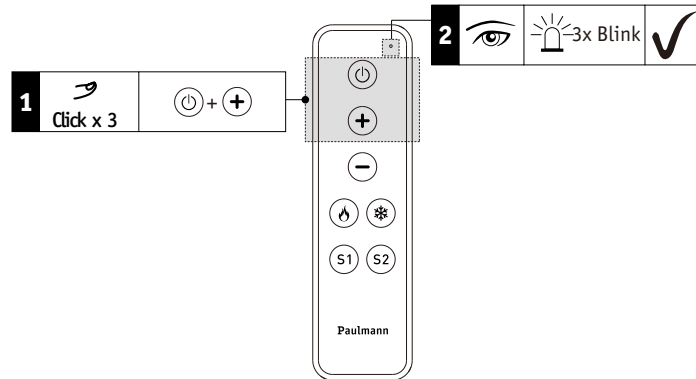
Paulmann



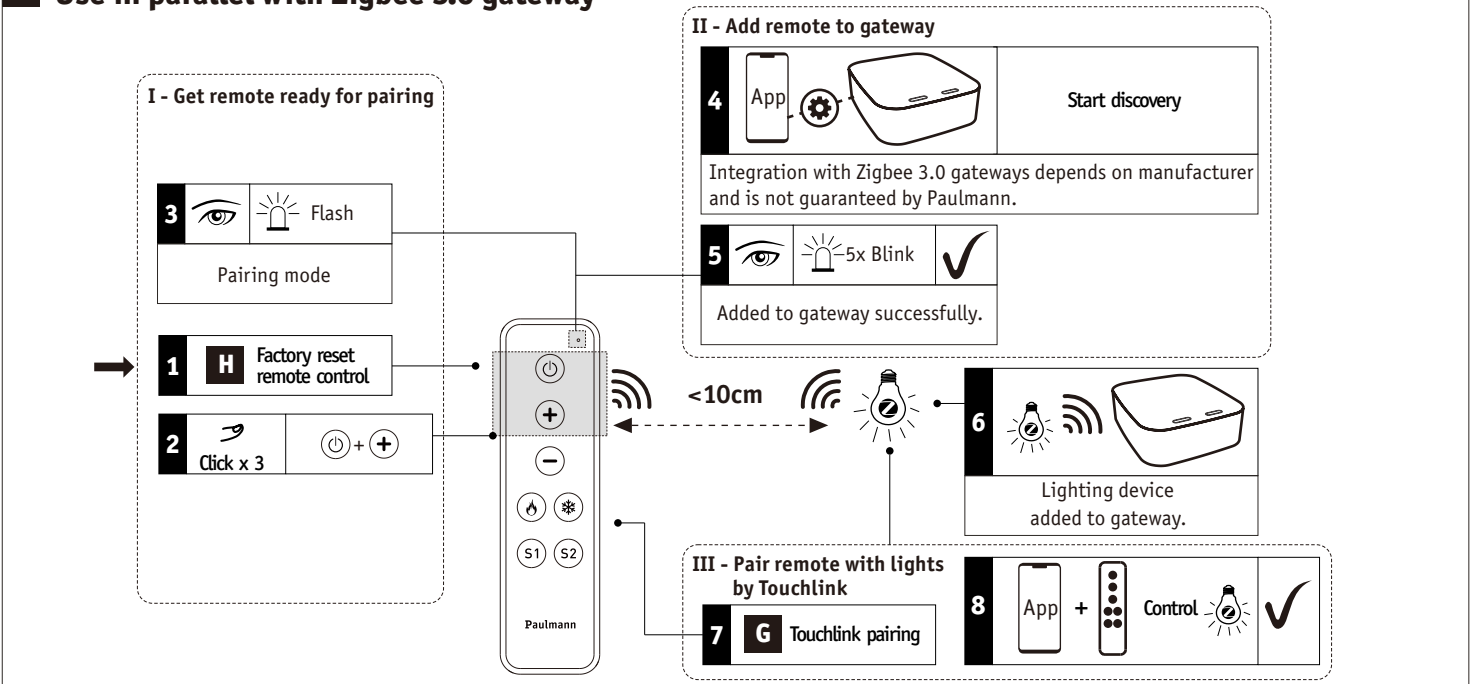
## G Touchlink pairing



## H Factory reset remote



## I Use in parallel with Zigbee 3.0 gateway



**i** More info  
[www.paulmann.com/zb](http://www.paulmann.com/zb)

DE Zugelassen für den Betrieb in allen Ländern der EU /  
 EN Approved for operating in all European countries /  
 FR Utilisation autorisée dans tous les pays de l'UE  
 CE: DE Konform mit / EN in accordance with / FR conformément a  
 2014/53/EU <http://www.paulmann.com/ce>

2,4 GHz –  
 2,4835 GHz



EN Doesn't apply for the geographical area within a radius of  
 20km from the centre on "Ny Alesund"

DE Hiermit erklärt Paulmann Licht, dass der Funkanlagentyp [501.41] der Richtlinie 2014/53/EU entspricht. Der vollständige Text der EU-Konformitätserklärung ist unter der folgenden Internetadresse verfügbar: [www.paulmann.com/ce](http://www.paulmann.com/ce) Funk-Frequenz [2,4 GHz – 2,4835 GHz] Abgestrahlte Energie [10 mW]

GB Hereby, Paulmann Licht declares that the radio equipment type [501.41] is in compliance with Directive 2014/53/EU. The full text of the EU declaration of conformity is available at the following internet address: [www.paulmann.com/ce](http://www.paulmann.com/ce) Radio frequency [2,4 GHz – 2,4835 GHz] Radiated energy [10 mW]

FR Le soussigné, Paulmann Licht, déclare que l'équipement radioélectrique du type [501.41] est conforme à la directive 2014/53/UE. Le texte complet de la déclaration UE de conformité est disponible à l'adresse internet suivante: [www.paulmann.com/ce](http://www.paulmann.com/ce) Fréquence radio [2,4 GHz – 2,4835 GHz] Énergie émise [10 mW]



= D Altgeräte dürfen nicht in den Restmüll. Sie können bei öffentlichen Sammelstellen von Entsorgungsträgern abgegeben werden. Altbatterien und Altakkumulatoren, sowie Lampen, die zerstörungsfrei aus dem Altgerät entnommen werden können, sind vor der Abgabe an eine Erfassungsstelle von dem Altgerät zu trennen. Vertreiber sind im Rahmen von § 17 Absatz 1 und 2 ElektroG zur unentgeltlichen Rücknahme dieses Produktes verpflichtet. Endnutzer von Altgeräten müssen eigenverantwortlich für die Löschung personenbezogener Daten auf den zu entsorgenden Altgeräten sorgen.  
[www.paulmann.com](http://www.paulmann.com)