

Montageanleitung für Caravan-Halterungen

Lieferumfang

- 2 Aluschielen
- 8 selbstschneidende Blechschrauben inkl. Unterlegscheiben mit EPDM-Dichtungen
- 8 Nieten



Installation und Montage

- Metermaß und Markierungsstift
- Akkuschrauber
- ggf. Nietzange
- ggf. Bohrmaschine

Lesen Sie bitte die nachfolgende Montageanleitung genau durch und montieren Sie erst danach Ihre Caravan-Halterung. Bewahren Sie die Anleitung ggf. für späteres Nachschlagen auf.

Das in der Anleitung beschriebene Solarmodul und der Kleber sind bauseits erhältlich und nicht im Lieferumfang enthalten.

Sowohl das Einhalten dieser Anleitung als auch die Bedingungen und Methoden bei der Installation und Verwendung der Komponenten können vom Hersteller nicht überwacht werden. Örtliche Gegebenheiten und bauliche Voraussetzungen liegen außerhalb unseres Einflussbereiches; überprüfen Sie diese eingehend! Eine unsachgemäße Ausführung der Installation kann zu Sachschäden führen und in Folge Personen gefährden. Daher übernimmt der Hersteller keinerlei Verantwortung und Haftung für Verluste, Schäden und Kosten, die sich aus fehlerhafter Installation, fehlerhafter Ausführung der Installationsarbeiten, unsachgemäßem Betrieb sowie falscher Verwendung ergeben oder in irgendeiner Weise damit zusammenhängen.

Sollten bei der Montage Probleme auftreten, die in dieser Montageanleitung nicht aufgeführt sind, bitten wir Sie, zur Wahrung Ihrer Garantieansprüche zunächst mit uns Rücksprache zu halten. Etwaige Kosten, Gewährleistungs-, Austausch- und Rechtsansprüche jeglicher Art verfallen bei unabgestimmten eigenmächtigen Handlungen.

Der Hersteller behält sich das Recht vor, ohne vorherige Mitteilung Änderungen bezüglich des Produkts, der Komponenten, der technischen Daten oder der Montageanleitung vorzunehmen.

SUNSET Energietechnik GmbH · Industriestr. 8 - 22 · 91325 Adelsdorf ·
Tel. ++49 / (0)9195 - 94 94 -0 · Fax ++49 / (0)9195 - 94 94 -690 · Email: info@sunset-solar.com

Installationsvorbereitung

Prüfen Sie die Installationsfläche auf der das (die) Solarmodul(e) installiert werden soll(en). Die Montagefläche muss eben sein. Bei schrägen oder gewölbten Flächen ist die Installation nicht möglich. Schneiden Sie ggf. eine Schablone in der Größe des zu montierenden Solarmoduls und prüfen Sie, ob die vorgesehene Fläche für die Montage des Moduls (der Module) ausreichend ist.

)

Bitte beachten Sie, dass die Montagefläche nicht durch Gegenstände wie z.B. Satellitenschüssel, Dachfenster oder Entlüftung verschattet werden darf, da sonst die Anlage unter Maximalertrag bleiben wird!!!

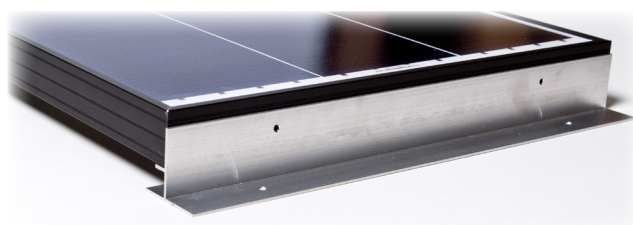
Ebenso muss darauf geachtet werden, dass keine Lüftungsöffnungen bereits vorhandener Geräte blockiert werden. Bevor Sie die Montage beginnen, reinigen Sie gründlich die Montagefläche auf der das (die) Modul(e) aufgeklebt wird (werden). Verwenden Sie hierzu, z. B. Spiritus oder einen Spezialreiniger. Benutzen Sie zur Reinigung einen sauberen, fusselfreien Lappen. Verunreinigungen und Konservierungen, wie z. B. Wachs aus Waschstraßen, können die Haftbarkeit des Klebers beeinträchtigen.

Befestigung der Dachhalterung am Solarmodul

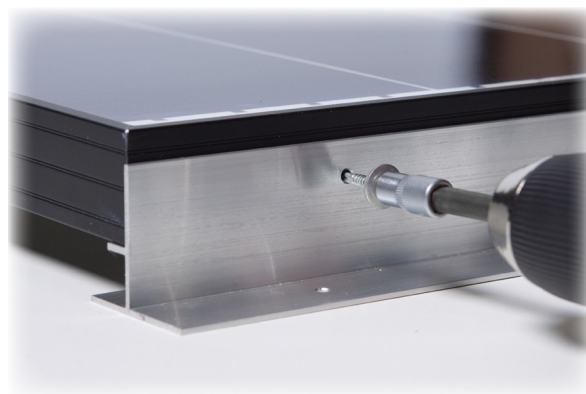
Entnehmen Sie dem Caravan-Halterungs-Set die beiden Aluminium-Profilschienen. Die Schienen haben vier Bohrungen. Zwei Bohrungen sind für das Befestigen des Moduls an der Profilschiene, die beiden anderen Bohrungen sind für die Befestigung der Profilschiene auf dem Dach vorgesehen.

Bevor die Aluminiumschienen auf dem Dach angeschraubt (genietet oder aufgeklebt) werden, befestigen Sie das (die) Modul(e) an den Schienen. Die Profilschienen werden jeweils am oberen und unteren Ende des Moduls befestigt. Verwenden Sie zur Befestigung die beiliegenden 8 selbstschneidenden Blechschrauben inkl. Unterlegscheiben mit EPDM-Dichtungen.

Legen Sie das Modul auf die dafür vorgesehene Auflagefläche der Profilschiene und mitteln Sie diese am Modulrahmen aus.



Die Blechschrauben (inkl. Unterlegscheiben) werden durch die dafür vorgesehenen Bohrungen der Profilschiene gesteckt und mit einem Akkuschauber (siehe Abbildung rechts) eingeschraubt.



Wenn Sie beide Profilschienen am Modul befestigt haben, legen sie das Modul mit Profilschienen an die Stelle, die Sie zuvor mit Hilfe der Schablone bestimmt haben und markieren Sie diese Stelle. Bei einer Montage von mehreren Modulen sollte darauf geachtet werden, dass das Modul, an dem das lange Kabel befestigt ist (zweites Modul), sich in unmittelbarer Nähe zur vorgesehenen Dachdurchführung (bauseits) befindet.

Montage der Profilschiene

Da das (die) Modul(e) sich bereits an der dafür vorgesehen Montagefläche befindet(n) und der Standort der Montageschiene(n) bereits gekennzeichnet wurde, kann nun mit der Dachmontage begonnen werden.

Heben Sie dazu das Modul mit Profilschiene an und reinigen Sie die Unterseite der Profilschienen nochmals mit einem trockenen Lappen und befestigen Sie diese mittels der Blechschrauben an der Dachhaut.

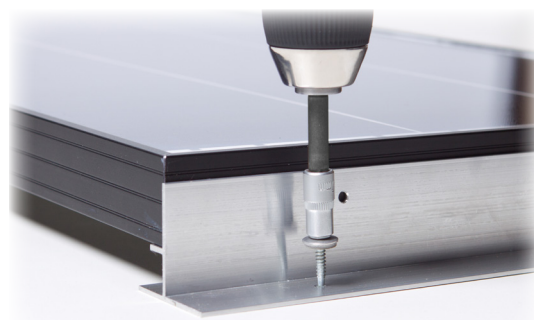
Alternativ kann die Profilschiene wie folgt befestigt werden:

Tragen Sie den bauseits erhältlichen Klebstoff (Sikaflex) gleichmäßig auf der Unterseite den Profilschienen auf und kleben Sie diese mit dem(n) Modul(en) auf die dafür vorgesehene und gekennzeichnete Fläche.

Als zusätzliche Befestigung können die Aluminiumschienen durch Niete mit dem Fahrzeugdach verbunden werden. Dazu muss in Länge des Nietkopfes ein Loch in die Fahrzeugdachhaut gebohrt werden. Stecken Sie dann den Niet in die vorgesehene(n) Bohrung(en) und befestigen Sie diesen mittels Nietzange an der Dachhaut.

Falls es sich bei der Außenhaut ihres Fahrzeuges um GFK Material handelt, sollte auf die zusätzliche Befestigung durch Niete verzichtet werden.

Alle Bohrungen sollten mit Sikaflex-Kleber (bauseits) abgedichtet werden, um ein Eindringen von Feuchtigkeit zu verhindern.



Die Montage des(der) Solarmoduls(e) auf dem Fahrzeugdach ist nun abgeschlossen.

Weiter mit der Montage des elektrischen Anschlusses Ihres ggf. erworbenen Solarmoduls(-Sets) verfahren Sie, wie in der bauseits enthaltenen Bedienungsanleitung beschrieben.