

GARTENHAUS HOLMESTRAND, 45MM

Hochwertiges nordisches Fichtenholz



GARTENHAUS HOLMESTRAND, 45MM
380 x 610 cm

Gestaltungsbeispiel

- 45 mm Wandstärke
- Profilierte Eckverbindungen
- 19 mm Fußboden
- Dach 19 mm Profilschalung





Gartenhaus

GARTENHAUS HOLMESTRAND, 380 X 610 CM, NATUR

Datenblatt / Baubeschreibung

| | |
|---------------------------------|------------------------------|
| Material | Nordische Fichte |
| Farbe | Natur |
| Farbbehandlung | Unbehandelt |
| Größe | 380 x 610 cm |
| Aufstellbreite (Sockelmaß) | 380 cm |
| Aufstelltiefe (Sockelmaß) | 610 cm |
| Außenbreite inkl. Dachüberstand | 420 cm |
| Außentiefe inkl. Dachüberstand | 650 cm |
| Firsthöhe | 277.5 cm |
| Seitenwandhöhe | 215 cm |
| Wandart | Blockbohlen |
| Wandstärke | 45 mm |
| Eckverbindung | Classic, symmetrisch gefräst |
| Windverband | Zuganker mit Gewindestange |
| Anzahl Räume | 1 |
| Dachform | Satteldach |



| | |
|----------------------------------|---|
| Dachaufbau | 19 mm Profilschalung mit Nut und Feder |
| Material Dacheindeckung | Eine Lage Dachpappe zur Ersteindeckung |
| Farbe Dach | Schwarz |
| Dachstärke | 19 mm |
| Dachfläche | 28.64 m² |
| Dachblende | Holzblende |
| Dachneigung | zur Seite |
| Gefälle | 18 ° |
| Dachüberstand vorne | 20 cm |
| Dachüberstand hinten | 20 cm |
| Dachüberstand links | 20 cm |
| Dachüberstand rechts | 20 cm |
| Schindelbedarf á 2m ² | 9 Paket(e) |
| Fußboden | Holzdielen, unbehandelt (nur im Abstellraum) |
| Fußbodenstärke | 19 mm |
| Grundlager | Kantholz, imprägniert |
| Maße Grundlager | 60 x 60 mm |
| Grundfläche | 23.18 m² |
| Umbauter Raum | 57.08 m³ |
| Schneelast (sk) | 1.05 kN/m² |
| Windstaudruck q | 0.65 kN/m² |
| Türen | 1x Doppeltür, vollverglast, 117,5 x 186,5 cm, Profilylinderschloss mit 3 Schlüsseln |
| Verglasung Tür 1 | Echtglas |
| Fenster | 2x Einzelfenster 57,5 x 123,5 cm, Dreh-Kipp-Funktion, Echtglas 1x Doppelfenster 2 x 57,5 x 70,5 cm, Dreh-Kipp-Funktion, Echtglas |
| Anzahl Packstücke | 1 |
| Verpackungsmaß | Breite: 405 cm, Höhe: 95 cm, Tiefe: 120 cm, 1280 kg |
| Verpackungsgewicht gesamt | 1280 kg |
| nicht im Lieferumfang enthalten | Beton, Verankerung Grundlager mit Untergrund (Fundament) |
| Garantie | 5 Jahre gemäß unseren Garantiebedingungen |
| Lieferhinweis | Für die Anlieferung muss die Zufahrt für 40 t-LKW möglich sein! Die Anlieferung erfolgt frei Bordsteinkante (Festland Deutschland). |



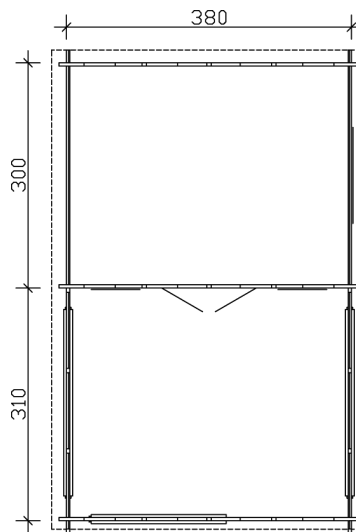
| | |
|---------------|---------------|
| Artikelnummer | 606016 |
| EAN-Nummer | 4018211606016 |

GARTENHAUS HOLMESTRAND, 45MM

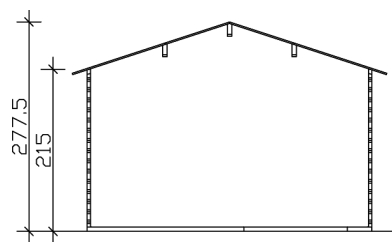
380 x 610 cm



Grundriss



Schnitt



GARTENHAUS HOLMESTRAND, 45MM

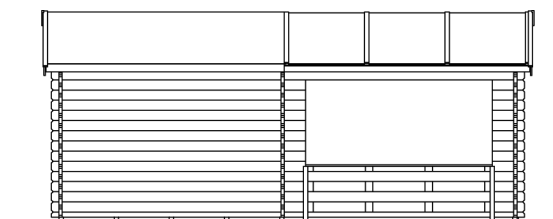
380 x 610 cm
Schnitte und Ansichten Maßstab 1:100



Ansicht Vorne



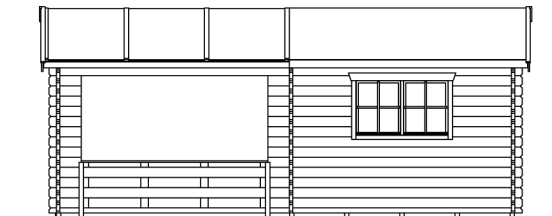
Ansicht Links



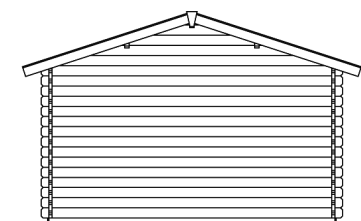
GARTENHAUS HOLMESTRAND, 45MM
380 x 610 cm
Schnitte und Ansichten Maßstab 1:100



Ansicht Rechts



Ansicht Hinten



GARTENHAUS HOLMESTRAND, 45MM
380 x 610 cm
Schnitte und Ansichten Maßstab 1:100

