



LED Lichtleiste für Pflanzen
LED Light Strip for Plants / LED band lumineuse

FLORABOOSTER®

LUM 200-60, LUM 200-90, LUM 200-120



DE

EN

FR

DE**1. Inhalt**

Lampe, Netzkabel, Verbindungskabel 10 cm, Installationssatz,
Satz Aufhängevorrichtungen (Kabel), Bedienungsanleitung, Einzelverpackung.

2. Anwendungsbereich

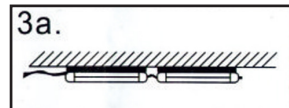
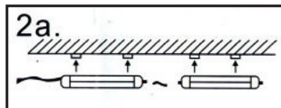
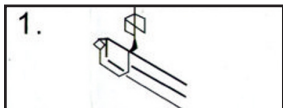
Florabooster® LED-Lichtleisten sind für den Anbau von Sämlingen und die
Beleuchtung von Pflanzen bei schlechten Lichtverhältnissen konzipiert. Ein ideales
Lichtspektrum liefert maximale Energie für das Pflanzenwachstum.

3. Spezifikationen:

Lichtquelle	LED
Stromverbrauch	9, 13, 18 W
Abstrahlwinkel	120°
Versorgungsspannung	230 V 50/60 Hz
Welligkeitskoeffizient	<5%
PF (Leistungsfaktor)	0,7
Strahlungswellenlängen	rot -650nm; blau -450nm; Infrarot - 750 nm
Bereich der effektiven Beleuchtung	9 W = 0.7 m ² 13 W = 1.0 m ² 18 W = 1.4 m ²
PAR (photosynthetische aktive Strahlung)	9 W = 26 µmol 13 W = 30 µmol 18 W = 32 µmol
PPF (photosynthetische aktive Strahlung pro Sekunde)	9 W = 10 µmol/s 13 W = 14 µmol/s 18 W = 18 µmol/s
Optimale Lampenhöhe (über Pflanzen)	20 - 40 cm
LED-Lebensdauer	25000 Stunden
Betriebstemperatur	1 °C bis + 40°C
Material der Lampe / des Lampenschirms	Kunststoff/Kunststoff
Elektrische Schutzklasse	IP44
Möglichkeit der Gruppenverbindung in Reihe (Abb. 2a)	Gesamtleistung maximal 100 W.

4. Installationsregeln und -bedingungen:

Die Leuchte wird an der gewünschten Stelle mit Metallbefestigungsplatten installiert, die mit
Schrauben direkt auf der Oberfläche befestigt werden (Abb. 1). Die Installation von Leuchten an
hängenden (Kabel-) Leuchten ist möglich. Trennen Sie die Netzspannung vor der Installation.
Wenden Sie sich an einen qualifizierten Techniker, um Installationsfehler zu vermeiden.



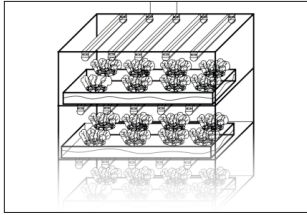


Abb. 4



Abb. 5

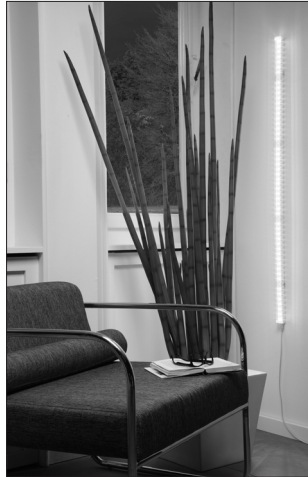


Abb. 6

A. Wandmontage

- Entfernen Sie vorsichtig die Lampe und das Zubehör aus der Verpackung.
- Markieren Sie die Montagehalterungen auf der Oberfläche.
- Wenn die Oberfläche aus Ziegeln oder ähnlichem Material besteht, bohren Sie mit einem Steinbohrer die markierten Bohrlöcher hinein. Setzen Sie Dübel ein und bringen Sie die Montagehalterungen aus dem beiliegenden Aufhängungs-Satz an. Wenn die Oberfläche aus weichem Material besteht (Holz, Trockenbau, Kunststoff), werden die Schrauben direkt in die Oberfläche eingeschraubt.
- Installieren Sie die Lampe, indem Sie sie in den Montagehalterungen befestigen (Abb. 2).
- Schließen Sie das Netzkabel an die Leuchte an und überprüfen Sie den Betrieb.

Installationsoptionen sind in den Abbildungen 4, 5 und 6 dargestellt.

B. Deckenmontage mit abhängenden (Kabel-) Halterungen

- Entfernen Sie vorsichtig die Lampe und das Zubehör aus der Verpackung.
- Markieren Sie die Installationspunkte der Kabelhalter an der Decke.
- Wenn die Oberfläche aus Ziegeln oder Beton besteht, bohren Sie mit einem Steinbohrer Löcher für die Dübelmontage hinein. Setzen Sie die Dübel ein und bringen Sie die Halter an.
- Wenn die Oberfläche aus weichem Material (Holz, Trockenbau) besteht, werden die Schrauben direkt in die Oberfläche geschraubt.
- Befestigen Sie die Kabelenden in den Haltern und in den Montagehalterungen.
- Installieren Sie die Lampe, indem Sie sie in den Montagehalterungen befestigen.
- Passen Sie die Installationshöhe an. Schließen Sie das Netzkabel an die Lampe an und überprüfen Sie den Betrieb.

5. Sicherheitshinweise für den sicheren Betrieb:

- Überprüfen Sie das Netzkabel regelmäßig auf Beschädigungen.
- Verwenden Sie die Lampe nicht bei übermäßiger Luftfeuchtigkeit.
- Setzen Sie die Lampe nicht längere Zeit direktem Sonnenlicht aus.
- Wischen Sie die Lampe mit einem weichen Tuch ab, das Sie mit einer milden Seifen- oder Alkohollösung angefeuchtet haben.
- Wenn der Deckel beschädigt ist, tauschen Sie ihn sofort aus. Betrieb der Lampe ohne Schutzhülle ist nicht erlaubt.
- Vergewissern Sie sich vor allen technischen Arbeiten, dass das Netzkabel spannungslos ist.
- Lassen Sie Die LED Lichtleiste nur von qualifiziertem Personal reparieren.

EN**1. Contents**

Lamp, power cable, connection cable 10 cm, installation kit, set of hangars (cable), user manual, individually packed.

2. Intended use

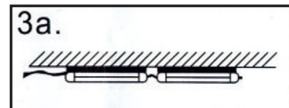
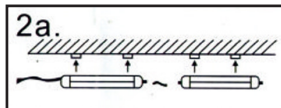
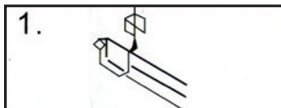
Florabooster® LED light strips are designed for the cultivation of seedlings and for illuminating plants in low light conditions. An ideal light spectrum provides maximum energy for plant growth.

3. Spezifikationen:

Light source	LED
Power consumption	9, 13, 18 W
Beam angle	120°
Power supply	230 V 50/60 Hz
Ripple factor	<5%
PF (Power Factor)	0,7
Radiation wavelengths	red -650nm; blue -450nm; Infrared - 750 nm
Effective illumination area	9 W = 0.7 m ² 13 W = 1.0 m ² 18 W = 1.4 m ²
PAR (Photosynthetically Active Radiation)	9 W = 26 µmol 13 W = 30 µmol 18 W = 32 µmol
PPF (Photosynthetic Photon Flux per second)	9 W = 10 µmol/s 13 W = 14 µmol/s 18 W = 18 µmol/s
Optimal height of light (above plants)	20 - 40 cm
LED life expectancy	25000 hours
Operating temperature	1 °C bis + 40°C
Material in light / lampshade	Plastic/Plastic
Electrical protection class	IP44
Limit of group connection in series (Fig. 2a)	Maximum total power of 100 W.

4. Installation and safety instructions:

Install light in desired location using metal mounting plates fastened directly to the surface using screws (Fig. 1). Light can be installed on hanging (cable) lights. Before installing, ensure that light is not plugged in. Consult a qualified technician to avoid installation errors.



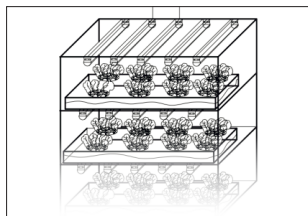


Fig. 4



Fig. 5

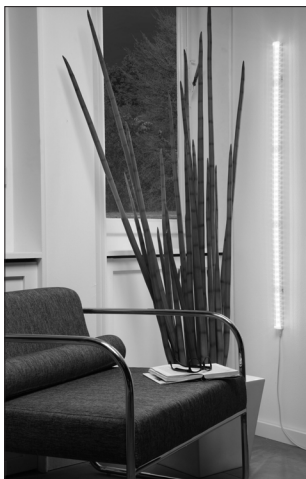


Fig. 6

A. Wall mounting

- Carefully remove the light and accessories from the packaging.
- Mark position of the mounting brackets on intended surface.
For surfaces made of bricks or similar material, use a masonry bit to drill the marked holes.
- Insert dowels and attach the mounting brackets included in the suspension kit. For surfaces made of soft material (wood, drywall, plastic), screws are screwed directly into the surface.
- Install the light by securing it in the mounting brackets (Fig. 2).
- Connect the power cord to the light and check for proper operation.

Installation options are shown in Figures 4, 5, 6.

B. Ceiling mounting with suspended (cable) brackets

- Carefully remove the light and accessories from the packaging.
- Mark the installation points of the cable brackets on the ceiling.
For surfaces made of bricks or concrete, use a masonry bit to drill holes for mounting using dowels.
- Insert the dowels and attach the holders.
For surfaces made of soft material (wood, drywall), screws are screwed directly into the surface.
- Attach the cable ends in the holders and in the mounting brackets.
- Install the light by securing it in the mounting brackets. Adjust the installation height.
- Connect the power cord to the light and check for proper operation.

5. Safety instructions for safe operation

- Check the power cord regularly for damage.
- Do not use the light in excessive humidity.
- Do not expose the light to direct sunlight for extended periods of time.
- Wipe off the light with a soft cloth moistened with a mild soap or alcohol solution. If the cover is damaged, replace it immediately.
- Light may not be operated without protective cover.
- Ensure that the power cord is disconnected before performing any technical work.

FR**1. Contenu**

lampe, câble réseau, câble de raccordement de 10 cm, kit de montage, kit de suspension (câble), manuel d'instructions, emballage individuel.

2. Champ d'application

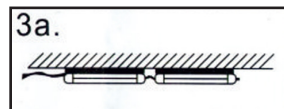
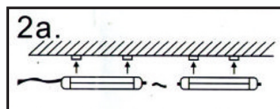
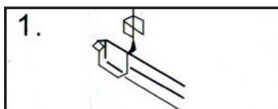
Les LED bandes lumineuses Florabooster® sont conçues pour la culture de semis et l'éclairage de plantes dans des mauvaises conditions d'éclairage. Un spectre lumineux idéal fournit un maximum d'énergie pour la croissance des plantes.

3. Spécifications

Source de lumière	LED
Consommation d'énergie	9, 13, 18 W
Angle de rayonnement	120°
Tension d'alimentation	230 V 50/60 Hz
Coefficient de vague	<5%
PF (facteur de puissance)	0,7
Longueurs d'onde de rayonnement	rouge -650nm; bleu -450nm; infrarouge - 750 nm
Gamme d'éclairage efficace	9 W = 0.7 m ² 13 W = 1.0 m ² 18 W = 1.4 m ²
PAR (rayonnement photosynthétique actif)	9 W = 26 µmol 13 W = 30 µmol 18 W = 32 µmol
PPF (rayonnement photosynthétique actif par seconde)	9 W = 10 µmol/s 13 W = 14 µmol/s 18 W = 18 µmol/s
Hauteur optimale de la lampe (au-dessus des plantes)	20 - 40 cm
Durée de vie des LED	25000 heures
Température de fonctionnement	1 °C jusqu'à + 40°C
Matériau de la lampe / abat-jour	Plastique / Plastique
Classe de protection électrique	IP44
Possibilité de connexion de groupe en série (Fig. 2a)	Puissance totale maximale 100 W.

4. Les règles et conditions d'installation :

Le luminaire est installé dans la position souhaitée avec des plaques de fixation métalliques fixées directement à la surface à l'aide de vis (img. 1). Il est possible d'installer des luminaires sur des luminaires suspendus (à câble). Débrancher la tension secteur avant l'installation. Contactez un technicien qualifié pour éviter les erreurs d'installation.



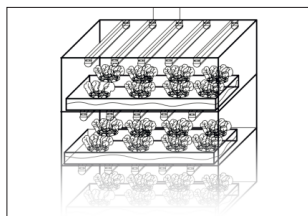


Fig. 4



Fig. 5



Fig. 6

A. Montage au mur

- Retirez avec précaution la lampe et les accessoires de l'emballage.
- Marquez les supports de montage sur la surface.
- Si la surface est faite de briques ou d'un matériau similaire, percer les trous marqués avec un foret de maçonnerie. Insérez les chevilles et fixez les supports de fixation à l'aide du kit de suspension fourni. Si la surface est en matériau tendre (bois, cloison sèche, plastique), les vis sont vissées directement dans la surface.
- Installez la lampe en la fixant dans les équerres de fixation (img. 2).
- Branchez le cordon d'alimentation à la lampe et vérifiez son fonctionnement.

Les images 4, 5 et 6 montrent les options d'installation.

B. Montage au plafond avec supports suspendus (câbles)

- Retirez avec précaution la lampe et les accessoires de l'emballage.
- Repérez les points d'installation des supports de câbles au plafond.
- Si la surface est en brique ou en béton, utilisez un foret à maçonnerie pour percer des trous pour le montage des chevilles. Insérez les chevilles et fixez les supports.
- Si la surface est en matériau tendre (bois, cloison sèche), les vis sont vissées directement dans la surface.
- Fixez les extrémités des câbles dans les supports et dans les supports de montage.
- Installez la lampe en la fixant dans les supports de montage.
- Réglez la hauteur d'installation. Branchez le cordon d'alimentation à la lampe et vérifiez son fonctionnement.

5. Les consignes de sécurité pour un fonctionnement sûr :

- Vérifiez régulièrement que le cordon d'alimentation n'est pas endommagé.
- N'utilisez pas la lampe en cas d'humidité excessive.
- N'exposez pas la lampe à la lumière directe du soleil pendant de longues périodes.
- Essayez la lampe avec un chiffon doux imbibé d'une solution de savon doux ou d'alcool.
- Si le couvercle est endommagé, remplacez-le immédiatement. Ne pas utiliser la lampe sans capot de protection - S'assurer que le cordon d'alimentation est débranché avant d'effectuer tout travail technique
- Faites réparer la bande lumineuse LED uniquement par du personnel qualifié.



Bio Green GmbH & Co. KG
Marburger Str. 1b
35649 Bischoffen-Oberweidbach
Germany / Allemagne

Tel +49 (0) 6444 9312-0 | Fax +49 (0) 6444 6162
E-Mail info@biogreen.de

www.biogreen.world