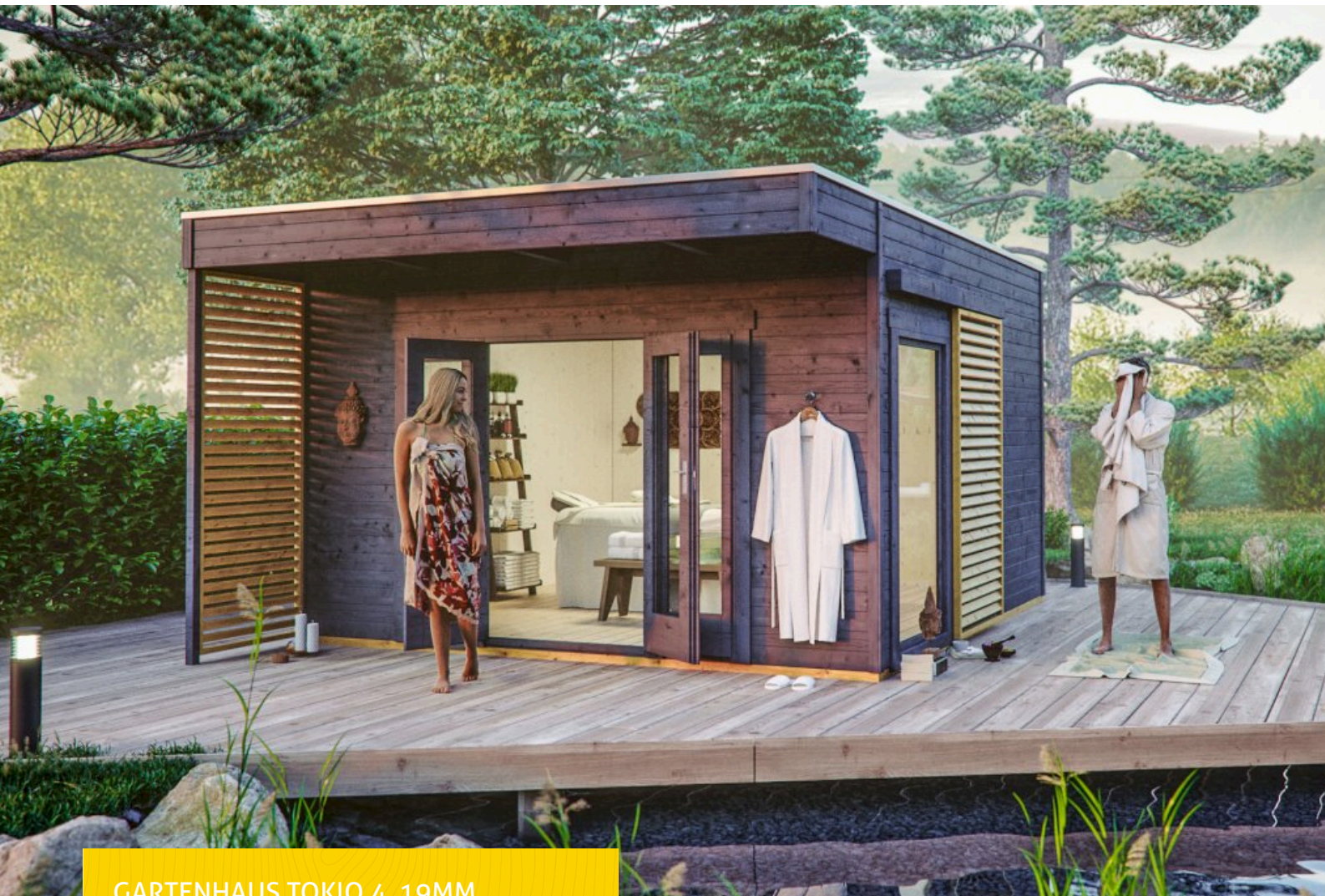


# GARTENHAUS TOKIO 4, 19MM

## Großzügige Glasfront



GARTENHAUS TOKIO 4, 19MM  
402 x 402 cm

Gestaltungsbeispiel

- Zwei Lamellenelemente
- Hochwertiges nordisches Fichtenholz
- 19 mm Wandstärke
- inklusive Isoliermaterial für Dach und Wände





Gartenhaus

## GARTENHAUS TOKIO 4, 402 X 402 CM, DOPPELSCHALIG, SCHIEFERGRAU

### Datenblatt / Baubeschreibung

Material	Nordische Fichte
Farbe	Schiefergrau
Farbbehandlung	Die Blockbohlen und Eckblenden sowie die Türen und Fenster sind von außen, die Dachblenden beidseitig farbbehandelt. Die Innenseiten der Blockbohlen sowie Schnittkanten, Fußboden, Dachschalung und Pfetten sind produktionsbedingt unbehandelt.
Größe	402 x 402 cm
Aufstellbreite (Sockelmaß)	402 cm
Aufstelltiefe (Sockelmaß)	402 cm
Außenbreite inkl. Dachüberstand	402 cm
Außentiefe inkl. Dachüberstand	502 cm
Firsthöhe	270 cm
Seitenwandhöhe	248 cm
Wandart	Blockbohlen
Wandstärke	19   60   14 mm
Eckverbindung	Trend, stumpf gestoßen
Windverband	Eckpfosten mit Verschraubung
Anzahl Räume	1



Dachaufbau	<b>19 mm Profilschalung mit Nut und Feder</b>
Material Dacheindeckung	<b>KSK-M Dachbahn</b>
Farbe Dach	<b>Silbergrau</b>
Dachstärke	<b>19 mm</b>
Dachfläche	<b>19.94 m<sup>2</sup></b>
Dachblende	<b>Holz-Blende mit Aluminium-Abschlusskante</b>
Dachneigung	<b>nach hinten</b>
Gefälle	<b>2 °</b>
Dachüberstand vorne	<b>100 cm</b>
Dachüberstand hinten	<b>5 cm</b>
Dachüberstand links	<b>0 cm</b>
Dachüberstand rechts	<b>0 cm</b>
Fußboden	<b>Holzdielen, unbehandelt</b>
Fußbodenstärke	<b>19 mm</b>
Grundlager	<b>Kantholz, imprägniert</b>
Maße Grundlager	<b>60 x 60 mm</b>
Grundfläche	<b>16.16 m<sup>2</sup></b>
Umbauter Raum	<b>43.63 m<sup>3</sup></b>
Schneelast (sk)	<b>1.5 kN/m<sup>2</sup></b>
Windstaudruck q	<b>0.65 kN/m<sup>2</sup></b>
Türen	<b>1x Doppeltür, vollverglast, 112,2 x 181,5 cm, Profilzylinderschloss mit 3 Schlüsseln</b>
Verglasung Tür 1	<b>Isolierverglasung</b>
Fenster	<b>1x Einzelfenster 95 x 181,5 cm, Dreh-Kipp-Funktion, Isolierverglasung 2x Fensterelement 34 x 149 cm, feststehend, Isolierverglasung</b>
Anzahl Packstücke	<b>2</b>
Verpackungsmaß	<b>Breite: 510 cm, Höhe: 105 cm, Tiefe: 120 cm, 1960 kg Breite: 120 cm, Höhe: 120 cm, Tiefe: 125 cm, 65 kg</b>
Verpackungsgewicht gesamt	<b>2025 kg</b>
nicht im Lieferumfang enthalten	<b>Beton, Verankerung Grundlager mit Untergrund (Fundament)</b>
Garantie	<b>5 Jahre gemäß unseren Garantiebedingungen</b>
Lieferhinweis	<b>Für die Anlieferung muss die Zufahrt für 40 t-LKW möglich sein! Die Anlieferung erfolgt frei Bordsteinkante (Festland Deutschland).</b>
Artikelnummer	<b>604357-13</b>



EAN-Nummer

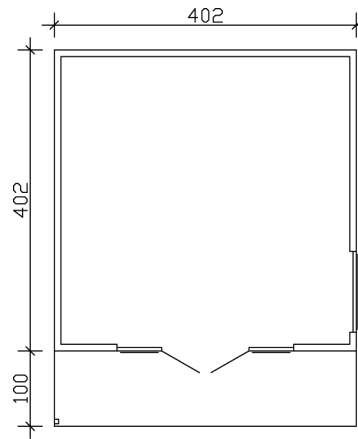
4018211035885

---

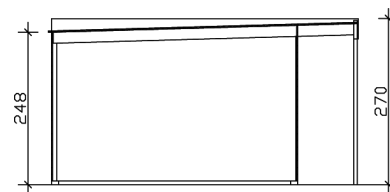
**GARTENHAUS TOKIO 4, 19MM**  
402 x 402 cm



Grundriss



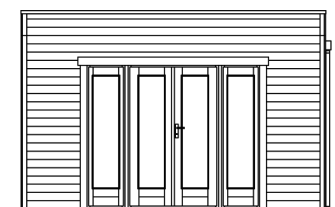
Schnitt



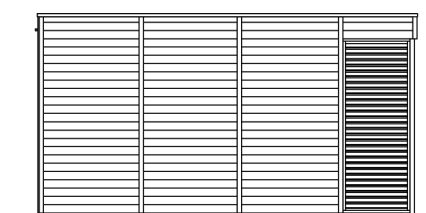
**GARTENHAUS TOKIO 4, 19MM**  
402 x 402 cm  
Schnitte und Ansichten Maßstab 1:100



Ansicht Vorne



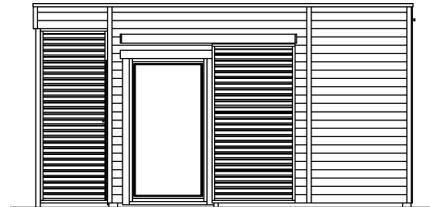
Ansicht Links



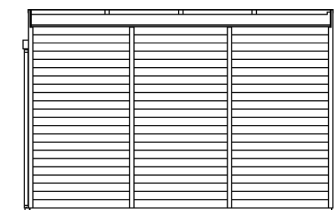
**GARTENHAUS TOKIO 4, 19MM**  
402 x 402 cm  
Schnitte und Ansichten Maßstab 1:100



Ansicht Rechts



Ansicht Hinten



**GARTENHAUS TOKIO 4, 19MM**  
402 x 402 cm  
Schnitte und Ansichten Maßstab 1:100

