

TECHNISCHES MERKBLATT

Peter Kwasny GmbH, Heilbronner Str. 96
74831 Gundelsheim / Deutschland
Telefon: +496269 95-0, Fax: +496269 95-80
www.spraymax.com / www.kwasny.com / info@kwasny.de

belton® hitcolor
Dekospray Hochglanz 400 ml
königsblau
Art. Nr. 320078



Produktdaten

Beschreibung / Verwendungszweck

Lacksprayprogramm für kostengünstige und dekorative Sprühlackierungen im Bereich Haus, Hobby, Garten und Werkstatt.

Auf zahlreichen Untergründen ist Hitcolor ein abgerundetes, kompaktes Lackspraysortiment, das von Grundierungen, über gängige Farbtöne bis hin zu Klarlack reicht. Mit Hitcolor, wird es einfach bunt.

Eigenschaften

- Kompaktes Lacksprayprogramm
- Renner-Farbtöne und Klarlack
- Witterungsbeständig, für Innen und Außen
- Gutes Deckvermögen und Verlauf
- Einfache Anwendung
- Schnelle Trocknung und ergiebig
- Kostengünstig lackieren

Materialbasis

Nitrokombinationsharze

Untergrund

Metall, Holz, Keramik, Stein, Ton, Glas, Styropor, Rattan/Bast, Pappe/Papier usw.

Verarbeitung

Schutzmaßnahmen



Persönliche Schutzausrüstung tragen.
(Handschuhe/Schutzbrille)
Nähere Hinweise siehe Sicherheitsdatenblatt.

Schütteln



Dose 2 Minuten gründlich schütteln - vom hörbaren Anschlag der Mischkugeln an gerechnet.

Spritzabstand



15 - 25 cm

Spritzgänge



bei 2 - 3 Kreuzgängen: ca. 40 - 50 µm

Verarbeitungsbedingungen



Die zu lackierende Fläche muß sauber, trocken staub- und fettfrei sowie bei Metallen vollständig entrostet sein.

Optimale Verarbeitung bei 18° C - 25° C.

Trocknung



staubtrocken: nach ca. 20 Min.

griffest: nach ca. 60 Min.

durchgetrocknet: nach ca. 12 Std.

Weiterverarbeitung

Lackieraufbau:

Metall:

1. belton basic Rostschutz-Grundierung (Außen)
2. hitcolor Haftgrund / belton basic Universal Grundierung
3. hitcolor Farbton
4. hitcolor Klarlack (optional)

Holz:

1. hitcolor Haftgrund / belton basic Holz-Grundierung
2. hitcolor Farbton
3. hitcolor Klarlack (optional)

Kunststoff:

1. hitcolor Haftgrund / belton basic Kunststoff Grundierung
2. hitcolor Farbton
3. hitcolor Klarlack (optional)

Styropor:

1. belton basic Styropor-Grundierung
2. hitcolor Farbton
3. hitcolor Klarlack (optional)

Überlackierbar mit sich selbst zu jedem Zeitpunkt.
Mit allen hitcolor-Lacken zu jedem Zeitpunkt.

Arbeitsende



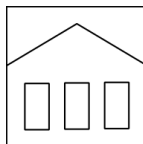
Nach Beenden des Lackiervorganges Dose umdrehen und Ventil leersprühen.

Ergänzende Hinweise

Wichtige Hinweise

Kunststoffuntergründe bitte auf Ihre Verträglichkeit prüfen. Alle weiteren Untergründe, wie z.B. Stein, Ton, Keramik, Glas, Rattan/Bast, Pappe/Papier sind mit der belton Universal-Grundierung zu grundieren. Nicht auf kunstharzlackierte Oberfläche sprühen, da der Lack eventuell hochziehen kann.

Lagerstabilität



Die Dose ist aufrecht stehend, trocken und geschützt vor chemischen und mechanischen Einflüssen zwischen 15 - 25° C zu lagern und zu transportieren. Die Sicherheitshinweise auf der Dose sowie alle gesetzlichen Bestimmungen des Lagerortes sind zu beachten.

Entsorgung



Die restentleerten Spraydosen sind als Wertstoff zu entsorgen. Dosen mit ausgehärtetem Material sind als Sonderabfall zu entsorgen.

Anmerkung

Vor der Anwendung sind die Sicherheitshinweise stets sorgfältig zu lesen und zu beachten.

Die Inhalte in diesem Technischen Datenblatt wurden mit größter Sorgfalt erstellt und entsprechen dem heutigen Stand unserer Kenntnisse. Sie dienen dem Anwender als anwendungstechnische Information und stellen keine Garantie bestimmter Eigenschaften dar. Die Angaben sind unverbindlich und wir übernehmen keine Haftung für Ihre Richtigkeit, Genauigkeit und Vollständigkeit. Sie befreien den Anwender bei der Verarbeitung nicht, unsere Produkte auf Ihre Eignung für die beabsichtigte Verwendung eigenverantwortlich selbst zu prüfen. Auf den Produktetiketten befindliche Warnhinweise sind zu beachten. Unsere Marken und Patente sind urheberrechtlich geschützt. Alle Rechte vorbehalten. Wir behalten uns vor, die Inhalte der Informationen ohne vorherige Ankündigung zu jeder Zeit zu aktualisieren, zu ändern und zu ergänzen.