

# PRODUKTDATENBLATT

## L 8 W/640

Basic T5 Short | Leuchtstofflampen 16 mm Stabform, kurz, mit Sockel G5



---

### ANWENDUNGSGEBIETE

- Shops
- Supermärkte und Warenhäuser
- Öffentliche Gebäude

---

### PRODUKTVORTEILE

- Ideal für kostengünstige kreative Illumination und Dekoration
- Sehr gutes Lichtstromverhalten über die Lebensdauer
- Kompakt und schlank

---

### PRODUKTEIGENSCHAFTEN

- Mittlere Lebensdauer: bis zu 10.000 h (mit EVG QUICKTRONIC)



**TECHNISCHE DATEN**

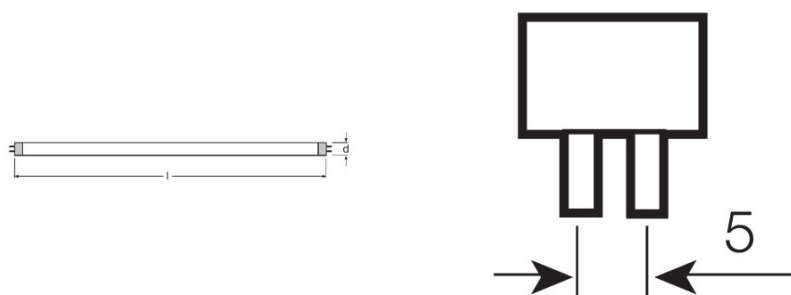
Elektrische Daten

<b>Bemessungslichtausbeute (HF-Daten 25 °C)</b>	Im Klärungsprozess durch Behörde und Standardisierungsgremium
<b>Bemessungsleistung</b>	7,10 W
<b>Nennleistung</b>	7,10 W

Photometrische Daten

<b>Bemessungslichtausbeute (Standardbed.) [AGGR]</b>	54 lm/W
<b>Farbwiedergabeindex Ra</b>	≥60
<b>Lichtstrom bei 25 °C</b>	385 lm
<b>Lichtfarbe</b>	640
<b>Bemessungsfarbtemperatur</b>	4000 K
<b>Lichtfarbe (Bezeichnung)</b>	Cool White
<b>Bemessungs-LLMF bei 2.000 h</b>	0,80
<b>Bemessungs-LLMF bei 4.000 h</b>	0,74
<b>Bemessungs-LLMF bei 6.000 h</b>	0,71
<b>Bemessungs-LLMF bei 8.000 h</b>	0,69
<b>Farbtemperatur</b>	4000 K
<b>Lichtstrom</b>	385 lm
<b>Farbwiedergabeindex Ra</b>	≥60

Abmessungen & Gewicht



<b>Rohrdurchmesser</b>	16 mm
<b>Länge</b>	288,0 mm
<b>Länge mit Sockel jedoch ohne Sockelstift</b>	288,00 mm
<b>Durchmesser</b>	16,0 mm
<b>Maximaler Durchmesser</b>	16,0 mm

Temperaturen & Betriebsbedingungen

<b>Bemessung.umgeb.temp.maximal.Lichtstrom</b>	35,0 °C
--	---------

Lebensdauer

<b>Bem.-Lampenüberlebensfaktor bei 2.000 h</b>	0,99
<b>Bem.-Lampenüberlebensfaktor bei 4.000 h</b>	0,99
<b>Bem.-Lampenüberlebensfaktor bei 6.000 h</b>	0,95
<b>Bem.-Lampenüberlebensfaktor bei 8.000 h</b>	0,81
<b>Betriebsart LLMF/LSF</b>	HF
<b>Bemessungslampenlebensdauer</b>	5000 h
<b>Nennlebensdauer</b>	5000 h

Zusätzliche Produktdaten

<b>Sockel (Normbezeichnung)</b>	G5
<b>Quecksilbergehalt</b>	2,5 mg
<b>WEEE-Piktogramm anzeigen</b>	Ja

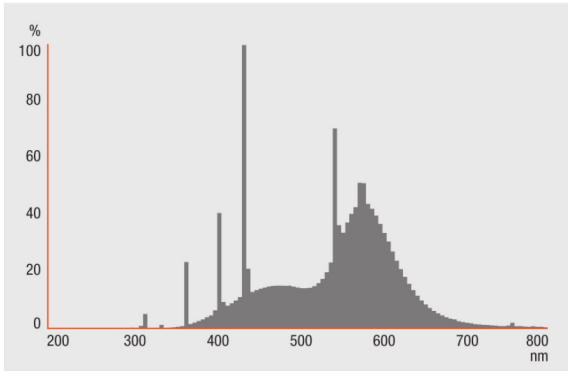
Einsatzmöglichkeiten

<b>Innenanwendung</b>	Ja
-----------------------	----

Zertifikate & Standards

<b>Energieeffizienzklasse</b>	A
<b>Energieverbrauch</b>	9 kWh/1000h

Lichtverteilung

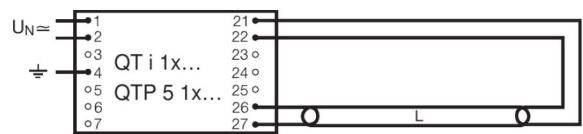


Strahlungsverteilung

Wiring Diagram

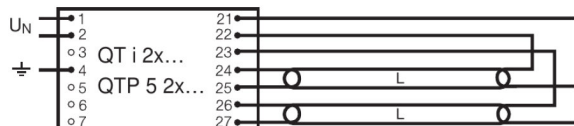


Die Zuleitungen 3 und 4 sollen so kurz wie möglich sein



Verdrahtungsplan

Verdrahtungsplan



Verdrahtungsplan

**SYSTEMGARANTIE**

OSRAM System+ Garantie in Kombination mit OSRAM-EVG

**SICHERHEITSHINWEISE**

Im Falle eines Lampenbruchs: [www.ledvance.de/lampenbruch](http://www.ledvance.de/lampenbruch)

**VERPACKUNGSMITTEL**

Produkt-Code	Verpackungseinheit (Stück pro Einheit)	Abmessungen (Länge x Breite x Höhe)	Gewicht brutto	Volumen
4008321025081	Falthülle 1	304 mm x 19 mm x 19 mm	37,30 g	0.11 dm <sup>3</sup>
4008321062741	Faltschachtel 10	313 mm x 43 mm x 91 mm	353,71 g	1.22 dm <sup>3</sup>
4008321025098	Versandschachtel 10	313 mm x 51 mm x 105 mm	463,00 g	1.68 dm <sup>3</sup>
4050300008912	Falthülle 1	303 mm x 19 mm x 23 mm	36,30 g	0.13 dm <sup>3</sup>
4050300207124	Versandschachtel 25	320 mm x 119 mm x 105 mm	980,60 g	4.00 dm <sup>3</sup>

Die genannten Produktnummern beschreiben die kleinste bestellbare Mengeneinheit. Eine Versandeinheit kann mehrere Einzelprodukte beinhalten. Als Bestellmenge verwenden Sie bitte das Ein- oder Mehrfache einer Versandeinheit.

**HAFTUNGS-AUSSCHLUSS**

Änderungen und Irrtümer vorbehalten. Vergewissern Sie sich, dass Sie immer den neuesten Stand verwenden.

## Basic T5 Short | Leuchtstofflampen 16 mm Stabform, kurz, mit Sockel G5

Produkt-Bezeichnung	EVG-Bezeichnung	EAN	Benennungsleistung + Verlustleistung	Nennstrom	Lichtstrom bei 35 °C	Anzahl Brennstelle n
L 8 W/640	QT-ECO 1x4-16/220-240 L		10.50 W	0.07 A	450 lm	1
	QT-ECO 1x4-16/220-240 S	4050300638584	10.50 W	0.07 A	450 lm	1
	QT-ECO 2x5-11/220-240 S	4050300821504	17.50 W	0.13 A	450 lm	2