

Package Einhell EXPERT TE-HV 18/06 Li - Solo Layout in original size, package 4color-process + Pantone 3517 C colors and order of sides like here

Size: Length: 460 mm Depth: 165 mm Height: 210 mm

Date: 03.02.2023

Art.-Nr. 23.471.90 L.-Nr. 21011/02-A07



460 mm

165 mm

Einhell



EXPERT
AKKU-HANDSTAUBSAUGER
CORDLESS HAND-HELD VACUUM CLEANER

TE-HV 18/06 Li - Solo

GERMAN
DESIGNED
QUALITY BY
DUODESIGN
THE INDUSTRIAL DESIGN COMPANY

Einhell



EXPERT
AKKU-HANDSTAUBSAUGER
CORDLESS HAND-HELD VACUUM CLEANER

TE-HV 18/06 Li - Solo

GERMAN
DESIGNED
QUALITY BY
DUODESIGN
THE INDUSTRIAL DESIGN COMPANY



Einhell

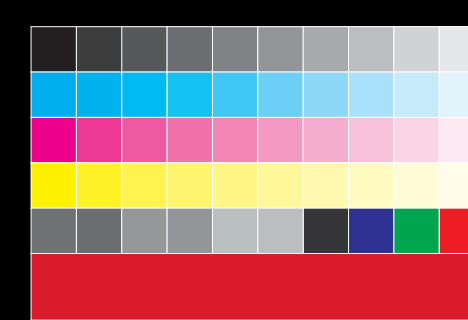


EXPERT
AKKU-HANDSTAUBSAUGER
CORDLESS HAND-HELD VACUUM CLEANER

TE-HV 18/06 Li - Solo

GERMAN
DESIGNED
QUALITY BY
DUODESIGN
THE INDUSTRIAL DESIGN COMPANY

BATTERY & CHARGER
NOT
INCLUDED



210 mm



Einhell



EXPERT
AKKU-HANDSTAUBSAUGER
CORDLESS HAND-HELD VACUUM CLEANER

TE-HV 18/06 Li - Solo

GERMAN
DESIGNED
QUALITY BY
DUODESIGN
THE INDUSTRIAL DESIGN COMPANY

Official Tool Expert
RAMS
PETROLNAS
FORMULA ONE TEAM

BATTERY & CHARGER
NOT
INCLUDED

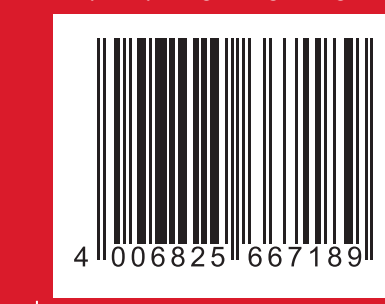
EXPERT

EXPERT

- 1. AKKUKÄYTTÖINEN KÄSIPILVIMURI
- 2. AKKUMULATOROVY RUCNI VYSAVAC
- 3. AKKUMULATOROVY RUCNI VYSAVAC
- 4. AKKUS-KEPPOSSIVU
- 5. ΕΚΟΥΓΙΑ ΧΕΙΡΟΥ ΜΕ ΜΠΑΤΑΡΙΑ
- 6. AKKUMULATORSKI RUCNI ISSAVAC
- 7. AKKUMULATORSKI RUCNI ISSAVAC PRAŠINE
- 8. ASPIRADOR DE MÃO COM BATERIA
- 9. ASPIRADOR PORTÁTIL SEM FIO
- 10. AKKUMULATORIIN RUKINNIN PIMPOCCO
- 11. AKKUMULATORIN RANKININ DULKU SIURBLYS
- 12. AKKUMULATORI KOKAS PUTEKLI SIUCEJS
- 13. AKKUA KÄSTÖLAINEMÄ
- 14. РАУНА РАБОСОУККАКА НА БАТЕРИИ
- 15. SHISE DORE PILIMUKKA MI BATERII
- 16. ASPIRADOR PORTÁTIL SEM FIO
- 17. ۱۸۰۰۰-۱۸۰۰۰
- 18. 손잡이 변형 완충 받침
- 19. ۱۸۰۰۰-۱۸۰۰۰

TE-HV 18/06 Li - Solo

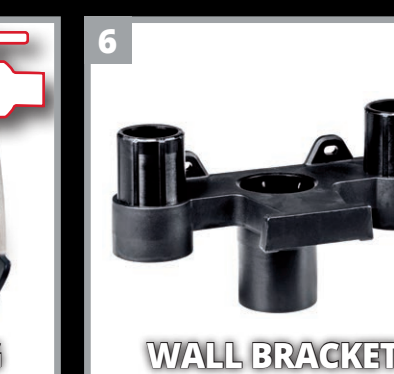
Art.-Nr. 23.471.90
L.-Nr. 21011/02-A07



LG10

BATTERY & CHARGER
NOT
INCLUDED

EXPERT TE-HV 18/06 Li - Solo



1. Zubehörset mit Bodendüse, Fugendüse, Polsterdüse, zwei Verlängerungsrohren und Halter für Zubehör. 2. Mit den beiden Verlängerungsrohren kann der Sauger als Bodenstaubsauger verwendet werden. 3. Stauffangbehälter mit einem Fassungsvermögen von 600 ml. 4. Ergonomischer Handgrip mit Softgrip und gut erreichbarem Einschaltknopf ermöglicht Einhandbedienung. 5. Der mehrteilige Filter kann zum Reinigen aus dem Stauffangbehälter entnommen und unter fließendem Wasser gereinigt werden. 6. Platzsparende Aufbewahrung des Saugers. 8. Zubehörers dank der integrierten Wandhalterung. **1.** Set of accessories with floor nozzle, crevice nozzle, upholstery nozzle, two extension tubes and holder for accessories. 2. With the two extension tubes fitted, the vac can be used to clean floors. 3. 600 ml dust container. 4. Single-hand operation is possible with the ergonomic Softgrip handle and the easy-to-reach On/Off button. 5. The multi-part filter can be removed from the dust container and be cleaned under running water. 6. Space-saving storage of the vac and accessories thanks to the integrated wall bracket. **1.** Kit of accessories avec suceur pour sol, suceur plat, brosse d'ameublissement, deux tubes de rallonge et support pour accessoires. 2. L'aspirateur peut être utilisé comme aspirateur de sol avec les deux tubes de rallonge. 3. Collecteur de poussière d'une contenance de 600 ml. 4. La poignée ergonomique avec Softgrip et le bouton de démarrage bien accessible permettent une commande à une main. 5. Le filtre en plusieurs parties peut être retiré du collecteur de poussière en vue de son nettoyage et être rincé sous l'eau courante. 6. Rangement peu encombrant de l'aspirateur et des accessoires grâce au support mural intégré. **1.** Set di accessori con bocchetta per pavimenti, bocchetta tergilughe, bocchetta per imbottiti, due tubi di prolunga e supporto per accessori. 2. Con i due tubi di prolunga può essere utilizzato come aspirapolvere per pavimenti. 3. Recipiente per raccolta polvere con capacità di 600 ml. 4. Impugnatura ergonomica con Softgrip e pulsante di accensione facilmente raggiungibile per comando a una mano. 5. Il filtro composto da più parti può essere rimosso per pulire il recipiente di raccolta della polvere e lavato sotto acqua corrente. 6. Ingombro ridotto di aspiratore e accessori grazie al supporto a parete integrato. **1.** Juego de accesorios con boquilla para suelo, boquilla esquina, boquilla cepillo, dos tubos de prolongación y soporte para accesorios. 2. Los dos tubos de prolongación permiten utilizar el aspirador como aspirador de suelo. 3. Recipiente de recogida de polvo con un volumen de 600 ml. 4. Su empuñadura ergonómica con Softgrip y el botón ON de fácil acceso permite el manejo con una sola mano. 5. El filtro de varias partes se puede extraer del recipiente de recogida de polvo para limpiarlo bajo agua corriente. 6. Soporte de pared integrado para guardar aspirador y accesorios ocupando poco espacio. **1.** Набор принадлежностей, включающий в себя насадку для чистки пола, плоскую насадку для чистки швов, насадку для мягкой обивки, две удлинительные трубы и держатель для принадлежностей. 2. При использовании обеих удлинительных труб всасывающее устройство можно применять в качестве настольного пылесоса. 3. Емкость для улавливания пыли объемом 600 мл. 4. Эргономичная рукоятка с матовым покрытием и легкой доступная кнопка включения позволяют управлять устройством одной рукой. 5. Для очистки многокомпонентного фильтра можно извлечь его из емкости для улавливания пыли и промыть проточной водой. 6. Экономия места при хранении всасывающего устройства и принадлежностей благодаря встроенному настенному креплению. **1.** Tillbehörset med golvnystuske, fogmynstuske, möbilmynstuske, två förlängningsrör och hållare för tillbehör. 2. Med de båda förlängningsrören kan sugaren även användas som dammsugare för golv. 3. Dammbehållare med 600 ml volym. 4. Ergonomiskt handtag med softgrip och lättillgänglig startknapp för användning med en hand. 5. Filtrret som består av flera delar kan tas ut ur dammbehållaren inför rengöring och sedan rengöras under rinnande vatten. 6. Platzbesparande förvaring av sugare 8. Tillbehör tack vare integrerad väggållare. **1.** Zestaw osprzętu ze ssawką do podłogi, rur przedłużających może być używany jako odkurzacz do podłóg, rur przedłużających może być używany jako odkurzacz do podłóg, pojemnik na pył o pojemności 600 ml. 4. Ergonomiczny uchwyty z antypoślizgową powierzchnią i łatwo dostroputy przyciskiem zainstalowania na ścianie oszczędza miejsce. 1. Accesorios zainjuntados para limpiarlo bajo agua corriente. 3. Capacidad para uvalamiento de polvo de 600 ml. 4. El mango ergonómico con Softgrip y el botón de encendido accesible permiten un manejo con una sola mano. 5. El filtro de varias partes se puede extraer del recipiente de recogida de polvo para limpiarlo bajo agua corriente. 6. Soporte de pared integrado para guardar aspirador y accesorios ocupando poco espacio. **1.** Набор принадлежностей, включающий в себя насадку для чистки пола, плоскую насадку для чистки швов, насадку для мягкой обивки, две удлинительные трубы и держатель для принадлежностей. 2. При использовании обеих удлинительных труб всасывающее устройство можно применять в качестве настольного пылесоса. 3. Емкость для улавливания пыли объемом



BATTERY & CHARGER
NOT
INCLUDED

GERMAN
DESIGNED
QUALITY BY
DUODESIGN
THE INDUSTRIAL DESIGN COMPANY

18 V BOOST 72 mbar ECO 50 mbar 17 l/s www.einhell.com

18 V BOOST 72 mbar ECO 50 mbar 17 l/s 600 ml 70 cm THE MOUNTING

18 V BOOST 72 mbar ECO 50 mbar 17 l/s 600 ml 70 cm THE MOUNTING

Technical specifications and verification information. Please refer to the user manual for details. The appearance, color and color scheme may differ from the illustration. Subject to change without prior notice. The name and color in the illustration may differ from the original item. Subject to errors and omissions.

Einheit UK: Cambridge Business Park, Avenue Brook Road, Cambridge CB2 3RQ, UK. Tel: +44 (0)1223 792741 www.einhell.co.uk

Einheit USA: Einhell LLC, 1481 S.W. 1500, Deltona, FL 32725, USA. Tel: +1 (407) 291-1100 www.einhell.com

Einheit Canada: Einhell Canada Inc., 11111 St. John's Road, Unit 10, Mississauga, ON L4V 1V9, Canada. Tel: +1 (905) 875-7100 www.einhell.com

Einheit Mexico: Einhell Mexico S.A. de C.V., Blvd. Industrial Park, Alcazar, Mexico City, Mexico. Tel: +52 (55) 3500-1100 www.einhell.com

Einheit India: Einhell India Pvt. Ltd., Plot No. 11, Sector 10, Gurgaon, Haryana, India. Tel: +91 (1299) 421100 www.einhell.com

Einheit China: Einhell (China) Ltd., No. 11111, Beijing, China. Tel: +86 (10) 12345678 www.einhell.com

Einheit Spain: Einhell España S.L., Calle de la Industria, 1, 28014 Madrid, Spain. Tel: +34 (91) 12345678 www.einhell.com

Einheit France: Einhell France S.A., 11111, Paris, France. Tel: +33 (1) 12345678 www.einhell.com

Einheit Germany: Einhell Deutschland GmbH, 11111, Berlin, Germany. Tel: +49 (30) 12345678 www.einhell.com

Einheit Italy: Einhell Italia S.p.A., 11111, Rome, Italy. Tel: +39 (06) 12345678 www.einhell.com

Einheit Poland: Einhell Polska Sp. z o.o., 11111, Warsaw, Poland. Tel: +48 (22) 12345678 www.einhell.com

Einheit Czech Republic: Einhell Czech Republic s.r.o., 11111, Prague, Czech Republic. Tel: +42 (2) 12345678 www.einhell.com

Einheit Slovakia: Einhell Slovakia s.r.o., 11111, Bratislava, Slovakia. Tel: +42 (1) 12345678 www.einhell.com

Einheit Hungary: Einhell Hungary Kft., 11111, Budapest, Hungary. Tel: +36 (1) 12345678 www.einhell.com

Einheit Austria: Einhell Austria GmbH, 11111, Vienna, Austria. Tel: +43 (1) 12345678 www.einhell.com

Einheit Switzerland: Einhell Switzerland AG, 11111, Zurich, Switzerland. Tel: +41 (0)11 12345678 www.einhell.com

Einheit Belgium: Einhell Belgium NV, 11111, Brussels, Belgium. Tel: +32 (2) 12345678 www.einhell.com

Einheit Netherlands: Einhell Netherlands B.V., 11111, Amsterdam, Netherlands. Tel: +31 (20) 12345678 www.einhell.com

Einheit Denmark: Einhell Denmark A/S, 11111, Copenhagen, Denmark. Tel: +45 (33) 12345678 www.einhell.com

Einheit Norway: Einhell Norway AS, 11111, Oslo, Norway. Tel: +47 (22) 12345678 www.einhell.com

Einheit Sweden: Einhell Sweden AB, 11111, Stockholm, Sweden. Tel: +46 (8) 12345678 www.einhell.com

Einheit Finland: Einhell Finland Oy, 11111, Helsinki, Finland. Tel: +358 (9) 12345678 www.einhell.com

Einheit Greece: Einhell Greece S.A., 11111, Athens, Greece. Tel: +30 (21) 12345678 www.einhell.com

Einheit Turkey: Einhell Turkey O.G. Ticaret A.S., 11111, Istanbul, Turkey. Tel: +90 (212) 12345678 www.einhell.com

Einheit Russia: Einhell Russia LLC, 11111, Moscow, Russia. Tel: +7 (495) 12345678 www.einhell.com

Einheit Ukraine: Einhell Ukraine LLC, 11111, Kyiv, Ukraine. Tel: +38 (044) 12345678 www.einhell.com

Einheit Poland: Einhell Polska Sp. z o.o., 11111, Warsaw, Poland. Tel: +48 (22) 12345678 www.einhell.com

Einheit Czech Republic: Einhell Czech Republic s.r.o., 11111, Prague, Czech Republic. Tel: +42 (2) 12345678 www.einhell.com

Einheit Slovakia: Einhell Slovakia s.r.o., 11111, Bratislava, Slovakia. Tel: +42 (1) 12345678 www.einhell.com

Einheit Hungary: Einhell Hungary Kft., 11111, Budapest, Hungary. Tel: +36 (1) 12345678 www.einhell.com

Einheit Austria: Einhell Austria GmbH, 11111, Vienna, Austria. Tel: +43 (1) 12345678 www.einhell.com

Einheit Switzerland: Einhell Switzerland AG, 11111, Zurich, Switzerland. Tel: +41 (0)11 12345678 www.einhell.com

Einheit Belgium: Einhell Belgium NV, 11111, Brussels, Belgium. Tel: +32 (2) 12345678 www.einhell.com

Einheit Netherlands: Einhell Netherlands B.V., 11111, Amsterdam, Netherlands. Tel: +31 (20) 12345678 www.einhell.com

Einheit Denmark: Einhell Denmark A/S, 11111, Copenhagen, Denmark. Tel: +45 (33) 12345678 www.einhell.com

Einheit Norway: Einhell Norway AS, 11111, Oslo, Norway. Tel: +47 (22) 12345678 www.einhell.com

Einheit Sweden: Einhell Sweden AB, 11111, Stockholm, Sweden. Tel: +46 (8) 12345678 www.einhell.com

Einheit Finland: Einhell Finland Oy, 11111, Helsinki, Finland. Tel: +358 (9) 12345678 www.einhell.com

Einheit Greece: Einhell Greece S.A., 11111, Athens, Greece. Tel: +30 (21) 12345678 www.einhell.com

Einheit Turkey: Einhell Turkey O.G. Ticaret A.S., 11111, Istanbul, Turkey. Tel: +90 (212) 12345678 www.einhell.com

Einheit Russia: Einhell Russia LLC, 11111, Moscow, Russia. Tel: +7 (495) 12345678 www.einhell.com

Einheit Ukraine: Einhell Ukraine LLC, 11111, Kyiv, Ukraine. Tel: +38 (044) 12345678 www.einhell.com

www.einhell.com