



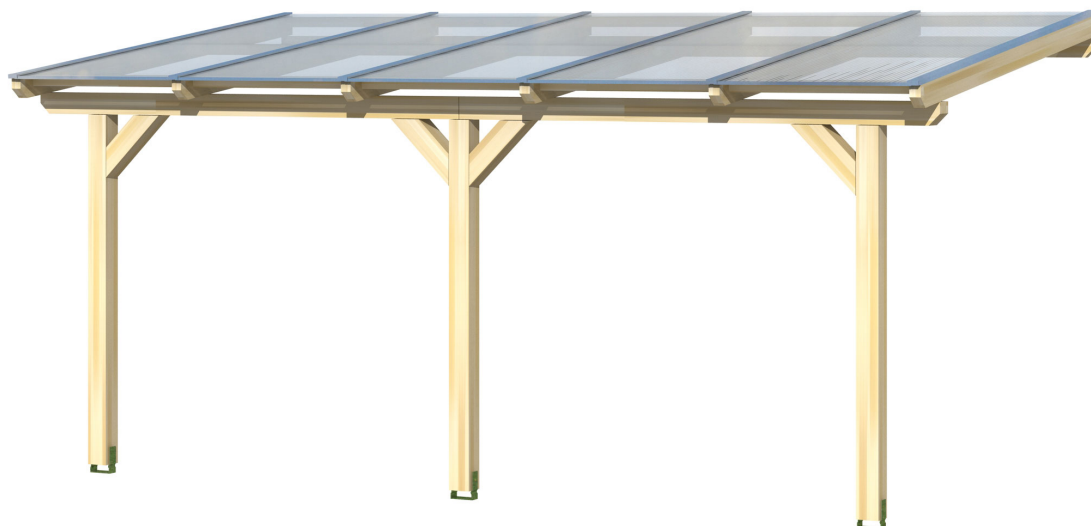
▶ Massive Konstruktion aus hochwertigem Leimholz (BSH-Fichte)



541 X 250 cm

Andria

- ▶ Farblich behandelt in nussbaum
- ▶ Dacheindeckung Polycarbonat-Doppelstegplatte in klar
- ▶ Pfosten 12 x 12 cm
- ▶ Inklusive Aufschraubstützen



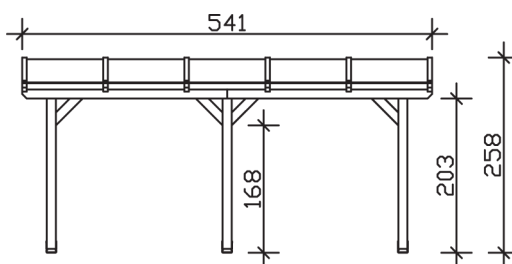
► Datenblatt / Baubeschreibung		Andria 541 x 250cm
Material		Leimholz, Fichte
Farbbehandlung		Lasiert in Nussbaum
Pfostenstärke		12 x 12 cm
Breite		541 cm
Tiefe		250 cm
Grundfläche		13,53 m ²
Umbauter Raum		32,81 m ³
Schneelast		2 kN/m ²
Dachfläche		13,53 m ²
Dachneigung		7 °
Material Dacheindeckung		Polycarbonat-Doppelstegplatten 16 mm - klar
Dachstärke		16 mm
Montageart		Wandanbau
Gesamthöhe hinten		258 cm
Gesamthöhe vorne		227 cm
Durchgangshöhe vorne		203 cm
Pfostenabstand Breite		220 cm
Pfostenabstand Tiefe		205 cm



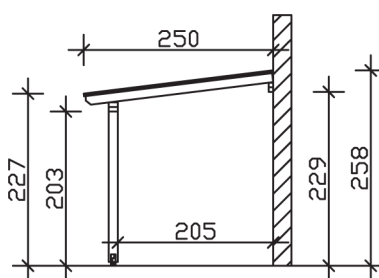
Oberfläche Holz	17,21 m ²
Im Lieferumfang enthalten	Aufschraubstützen, Montagematerial, Aufbauanleitung
Nicht im Lieferumfang enthalten	Dübel für die Wandmontage und Wandanschlussprofil
Verpackung	Paket 1: B 120 cm x L 285 cm x H 55 cm Gewicht 253,000 kg
Artikelnummer	201099-03-20
EAN-Nummer	4018211004485
Lieferhinweis	Für die Anlieferung muss die Zufahrt für 40 t-LKW möglich sein! Die Anlieferung erfolgt frei Bordsteinkante (Festland Deutschland).
Garantie	5 Jahre gemäß unseren Garantiebedingungen

Andria 541 X 250cm

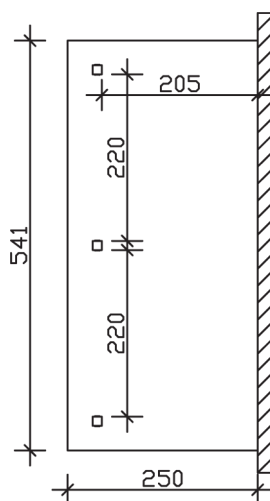
Ansicht vorne



Ansicht Seite



Grundriss



Andria 541 X 250cm
 Schnitte und Ansichten Maßstab 1:100