

Package Einhell CLASSIC  
TC-TS 2025/2 U  
Layout in original size,  
package 4color-process  
+ Pantone 3517 C  
colors and order  
of sides like here

Size:  
Length: 710 mm  
Height: 330 mm  
Depth: 620 mm

Date: 31.10.2023

Art.-Nr. 43 404 90  
1. Nr. 21023101-4028



620 mm

710 mm



CLASSIC

- (DE) TISCHKREISSÄGE
- (EN) BENCH-TYPE CIRCULAR SAW

TC-TS 2025/2 U

GERMAN  
DESIGNED  
QUALITY



CLASSIC

- (DE) TISCHKREISSÄGE
- (EN) BENCH-TYPE CIRCULAR SAW

TC-TS 2025/2 U

GERMAN  
DESIGNED  
QUALITY

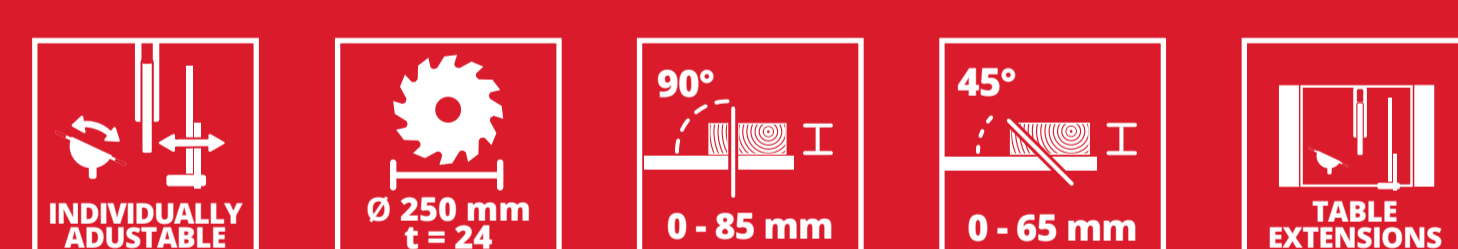


CLASSIC

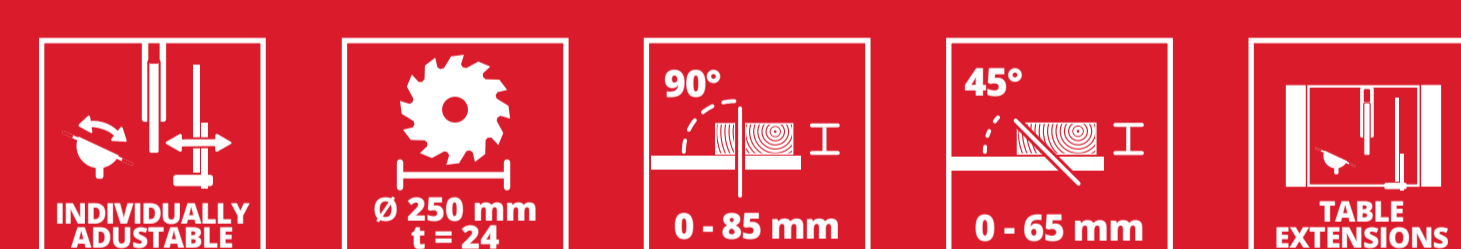
- (DE) TISCHKREISSÄGE
- (EN) BENCH-TYPE CIRCULAR SAW
- (FR) SCIE CIRCULAIRE À TABLE
- (IT) SEGA CIRCULARE DA BANCO
- (ES) SIERRA CIRCULAR DE MESA
- (RU) ДИСКОВАЯ ПИЛА СО СТОЛОМ
- (PL) BORDCIRKELŚĄG
- (PT) PRZECIŃNARKA DO DREWNA
- (GR) ΣΕΡΑ CIRCULAR DE BANCADA
- (HU) TÁBLÉLKÉRKÉLZSÁG
- (CZ) BORDRUNDŤAV

TC-TS 2025/2 U

GERMAN  
DESIGNED  
QUALITY



www.einhell.com



www.einhell.com

INDUSTRIEBERÄT  
Aus Gründen der elektromagnetischen Normverträglichkeit nicht vorgesehen  
für Wohnbereiche, in denen die Stromversorgung über ein öffentliches Nieder-  
spannungs-Versorgungssystem erfolgt.  
INDUSTRIAL MACHINE  
For reasons of electromagnetic tolerance not designed for use in residential areas  
in which the power supply is based on a public low-voltage supply system.



© Einhell | Eschenstraße 9  
D-84025 Lengenfeld, Germany  
Made in P.R.C.

Technische Änderungen ohne Vor-  
ankündigung und Verpflichtung  
gegenüber früher gelieferten Geräten  
 vorbehalten.  
Die abgebildeten Geräte und Farben  
 können vom Originalgerät abweichen.  
Intum und Onschefter vorbehalten.  
Subject to change without prior  
 announcement and obligation to  
 previously supplied items.  
The items and colors in the  
 illustration may differ from the  
 original item.  
Subject to errors and omissions.



© Einhell UK  
Channery Business Park  
Annis Brook Road  
Widnes  
Cheshire WA14 3JF  
Tel: 0151 449 1100  
www.einhell.co.uk

© Importator: EINHELL ROMANIA  
Adresa: Parcul Industrial Dragomiresti,  
Avenia Marelui, cartier nr. 10, etaj. B1  
Dragomiresti-Ciutat, Judetul Ilfov, 077096  
Tel: 021-318.5344, info@einhell.com



© Distributor: Einhell (UK) Ltd  
Unit 10, The Parkway, Boreham, Essex  
S10 2JN, UK  
Tel: 01702 371111  
www.einhell.co.uk

© Importador: EINHELL COLOMBIA S.A.S.  
NIT. 900.028.004-9  
Aut. Calle 28 # 96-166 Of. 219  
Bogotá, Colombia  
P.O. Box 17171 190 61 85  
Bogotá - Colombia  
servicio-cliente@einhell.com  
www.einhell.com.co



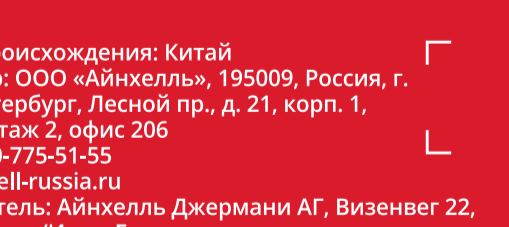
© Distributor: Einhell (UK) Ltd  
Unit 10, The Parkway, Boreham, Essex  
S10 2JN, UK  
Tel: 01702 371111  
www.einhell.co.uk

© Importador: EINHELL COLOMBIA S.A.S.  
NIT. 900.028.004-9  
Aut. Calle 28 # 96-166 Of. 219  
Bogotá, Colombia  
P.O. Box 17171 190 61 85  
Bogotá - Colombia  
servicio-cliente@einhell.com  
www.einhell.com.co



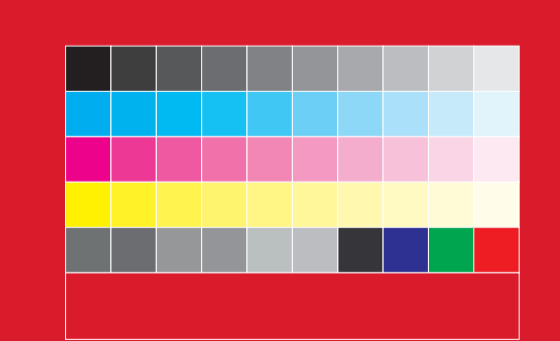
© Distributor: Einhell (UK) Ltd  
Unit 10, The Parkway, Boreham, Essex  
S10 2JN, UK  
Tel: 01702 371111  
www.einhell.co.uk

© Importador: EINHELL COLOMBIA S.A.S.  
NIT. 900.028.004-9  
Aut. Calle 28 # 96-166 Of. 219  
Bogotá, Colombia  
P.O. Box 17171 190 61 85  
Bogotá - Colombia  
servicio-cliente@einhell.com  
www.einhell.com.co



© Distributor: Einhell (UK) Ltd  
Unit 10, The Parkway, Boreham, Essex  
S10 2JN, UK  
Tel: 01702 371111  
www.einhell.co.uk

© Importador: EINHELL COLOMBIA S.A.S.  
NIT. 900.028.004-9  
Aut. Calle 28 # 96-166 Of. 219  
Bogotá, Colombia  
P.O. Box 17171 190 61 85  
Bogotá - Colombia  
servicio-cliente@einhell.com  
www.einhell.com.co



Package Einhell CLASSIC  
TC-TS 2025/2 U  
Layout in original size,  
package 4color-process  
+ Pantone 3517 C  
colors and order  
of sides like here

Size:  
Length: 710 mm  
Height: 330 mm  
Depth: 620 mm

Date: 31.10.2023

Art.-Nr. 43.404.90  
1.Nr. 21023101-4028



620 mm

710 mm



**CLASSIC**

- (1) PÖYTÄSIKKELEI
- (2) STOLNÍ KOTUČOVÁ PÍLA
- (3) ASZTALIKÖRFÜRESZ
- (4) ΔΕΚΟΡΡΙΘΙΟ ΠΙΛΚΟΥ
- (5) NAMIZNA KROŽNA ŽAGA
- (6) STOLNA KRUŽNA PÍLA
- (7) STONA KRUŽNA TESTERA
- (8) FERÄSTRÄU CIRCULAR CU MASÄ
- (9) ЦИРКУЛЪР НАСТОЛЕН
- (10) НАСТЛННА ДИСКОВА ПИЛА
- (11) STALINIS DISKINIS PJUKLAS
- (12) GALDA RIPZÄGIS
- (13) LAUARETASSAAG
- (14) ЦИРКУЛЪРНА ПИЛА СО МАКА
- (15) SHARRÉ RRETHORË TAVOLINE
- (16) SERRA CIRCULAR DE BANCADA PORTÁTIL
- (17) جھنڈے پر دائری چناری
- (18) סדור עגול מולחם
- (19) 테이블톱
- (20) Գործարանական

**TC-TS 2025/2 U**

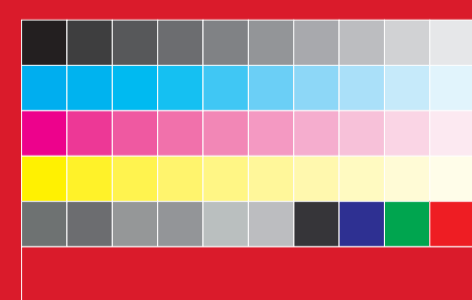


220-240 V - 50 Hz  
2000 Watt 56.25%  
1800 Watt S1

Art.-Nr. 43.404.90  
1.Nr. 21023101-4028



330 mm



**CLASSIC TC-TS 2025/2 U**



**1** Stabiler Parallelenschlag mit Metallschlitzen für genaues Arbeiten. **2** Nur 1 Stellrad für Sägeblatthöhe und Sägeblattwinkel. **3** Das Sägeblatt kann sowohl in der Höhe als auch in der Neigung stufenlos verstellt werden. **4** Praktischer Halter für Schiebstock, Parallelenschlag, Kabel und Werkzeug am Gehäuse. **5** Anschluss für Absaugung am Gehäuse und an der Sägeblattabdeckung. **1** Sturdy parallel stop with metal slides for precise work. **2** Just a single setting wheel for both the saw blade height and angle. **3** The saw blade is infinitely adjustable in height as well as angle. **4** Practical holder for push stick, parallel stop, cable and tool

on the housing. **5** Connection for extraction system on the housing and on the saw blade cover. **1** Butée parallèle avec coulisseau métallique pour un travail de précision. **2** 1 seule roue de réglage pour la hauteur et l'angle de lame. **3** La lame de scie peut être réglée en continu aussi bien en hauteur que dans son inclinaison. **4** Support pratique pour poussoir, butée parallèle, câble et outil au niveau du boîtier. **5** Raccord pour aspiration au niveau du boîtier et du recouvrement de lame de scie. **1** Guía paralela estable con slitta in metallo per lavorare in modo preciso. **2** Solo 1 rotella di regolazione per altezza e inclinazione della lama. **3** Sia

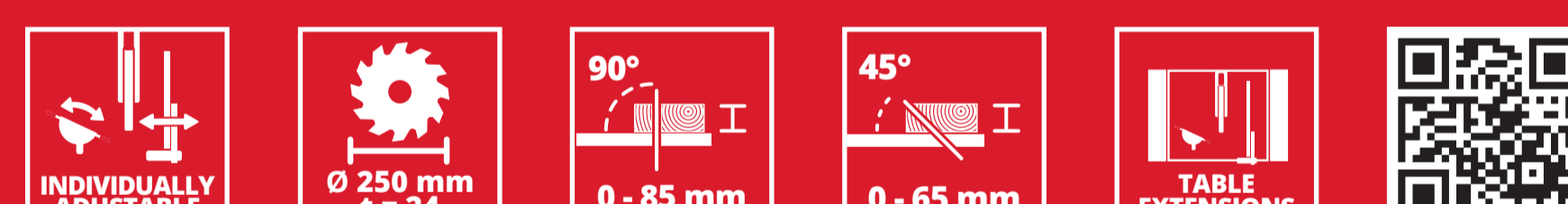
l'altezza che l'inclinazione della lama sono regolabili in continuo. **4** Pratico supporto per spintore, guida parallela, cavo e utensile fissato all'involucro. **5** Attacco di aspirazione sull'involucro e sul coprilama. **1** Tópe en paralelo estable con patín metálico para trabajar con precisión. **2** Solo 1 rueda para ajustar la altura y el ángulo de la hoja de la sierra. **3** Tanto la inclinación como la altura de la hoja de la sierra pueden regularse gradualmente. **4** Práctico soporte en la carcasa para pieza de empuje, tope en paralelo, cable y herramienta. **5** Conexión para aspiración en la carcasa y en la cubierta de la hoja de la sierra. **1** Устойчивый параллельный

упор с металлическим суппортом для точной работы. **2** Только 1 регулятор для настройки высоты и угла наклона пильного полотна. **3** Высоту расположения и угол наклона пильного полотна можно бесступенчато регулировать. **4** Практичный держатель для толкателя, параллельного упора, кабеля и инструмента на корпусе. **5** Подсоединение устройства для отсасывания пыли на корпусе и защите пильного полотна. **1** Stabile parallellenschlag med metallslid för exakt arbete. **2** Endast 1 ratt för sågbladshöjd och sågbladvinkel. **3** Sågklingans höjd och lutning kan ställas in steglost. **4** Praktisk hållare

för påskjutare, parallellenschlag, kablar och verktyg vid kåpan. **5** Anslutning för spånsug vid kåpan och vid kåpan till sågklingan. **1** Stabila prowadnica równoległa z metalowymi sankami ułatwia precyzyjną pracę. **2** Regulacja wysokości i kąta nachylenia tarczy piłarskiej jednym pokrętelem. **3** Bezstopniowa regulacja wysokości oraz nachylenia tarczy piłarskiej. **4** Praktyczna funkcja mocowania drążka do przesuwania, przewodu i narzędzi na obudowie. **5** Przyłącza odsysania pyłu na osłonie tarczy piłarskiej.



GERMAN  
DESIGNED  
QUALITY



www.einhell.com