



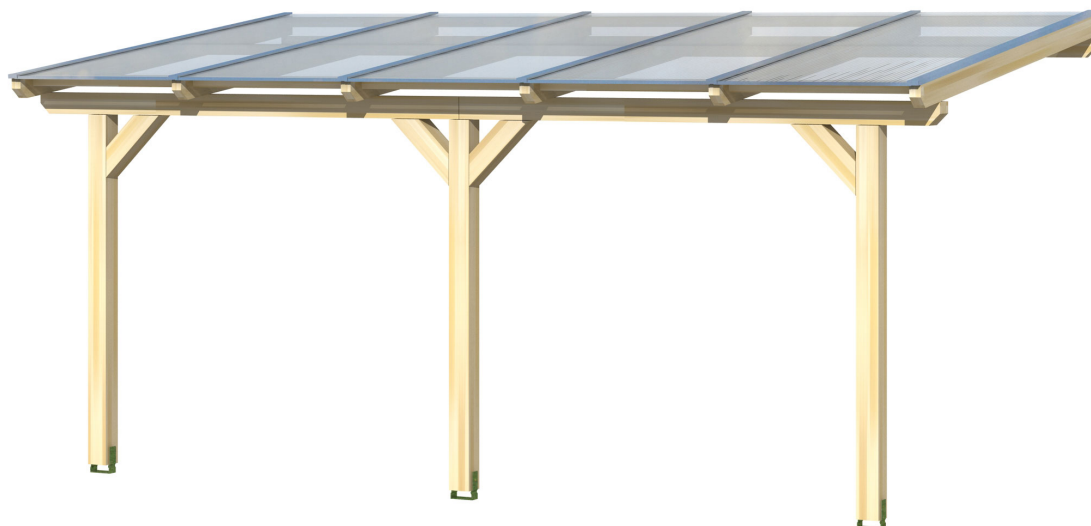
▶ Massive Konstruktion aus hochwertigem Leimholz (BSH-Fichte)



541 X 250 cm

## Andria

- ▶ Farblich behandelt in eiche hell
- ▶ Dacheindeckung Polycarbonat-Doppelstegplatte in klar
- ▶ Pfosten 12 x 12 cm
- ▶ Inklusive Aufschraubstützen



► Datenblatt / Baubeschreibung		Andria 541 x 250cm
Material		Leimholz, Fichte
Farbbehandlung		Lasiert in Eiche hell
Pfostenstärke		12 x 12 cm
Breite		541 cm
Tiefe		250 cm
Grundfläche		13,53 m <sup>2</sup>
Umbauter Raum		32,81 m <sup>3</sup>
Schneelast		2 kN/m <sup>2</sup>
Dachfläche		13,53 m <sup>2</sup>
Dachneigung		7 °
Material Dacheindeckung		Polycarbonat-Doppelstegplatten 16 mm - klar
Dachstärke		16 mm
Montageart		Wandanbau
Gesamthöhe hinten		258 cm
Gesamthöhe vorne		227 cm
Durchgangshöhe vorne		203 cm
Pfostenabstand Breite		220 cm
Pfostenabstand Tiefe		205 cm

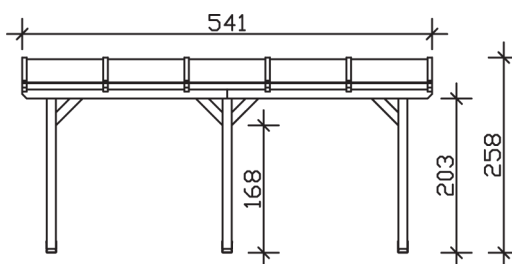




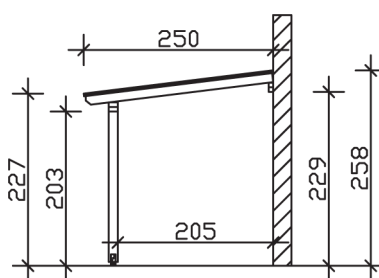
<b>Oberfläche Holz</b>	17,21 m <sup>2</sup>
<b>Im Lieferumfang enthalten</b>	Aufschraubstützen, Montagematerial, Aufbauanleitung
<b>Nicht im Lieferumfang enthalten</b>	Dübel für die Wandmontage und Wandanschlussprofil
<b>Verpackung</b>	Paket 1: B 120 cm x L 285 cm x H 55 cm Gewicht 253,000 kg
<b>Artikelnummer</b>	201099-01-20
<b>EAN-Nummer</b>	4018211002283
<b>Lieferhinweis</b>	Für die Anlieferung muss die Zufahrt für 40 t-LKW möglich sein! Die Anlieferung erfolgt frei Bordsteinkante (Festland Deutschland).
<b>Garantie</b>	5 Jahre gemäß unseren Garantiebedingungen

## Andria 541 X 250cm

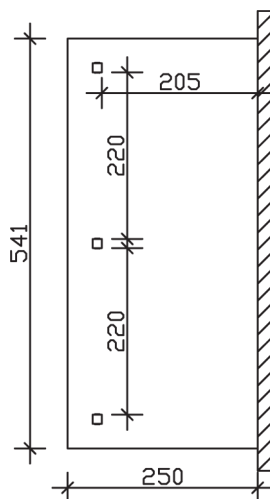
Ansicht vorne



Ansicht Seite



Grundriss



**Andria 541 X 250cm**  
 Schnitte und Ansichten Maßstab 1:100