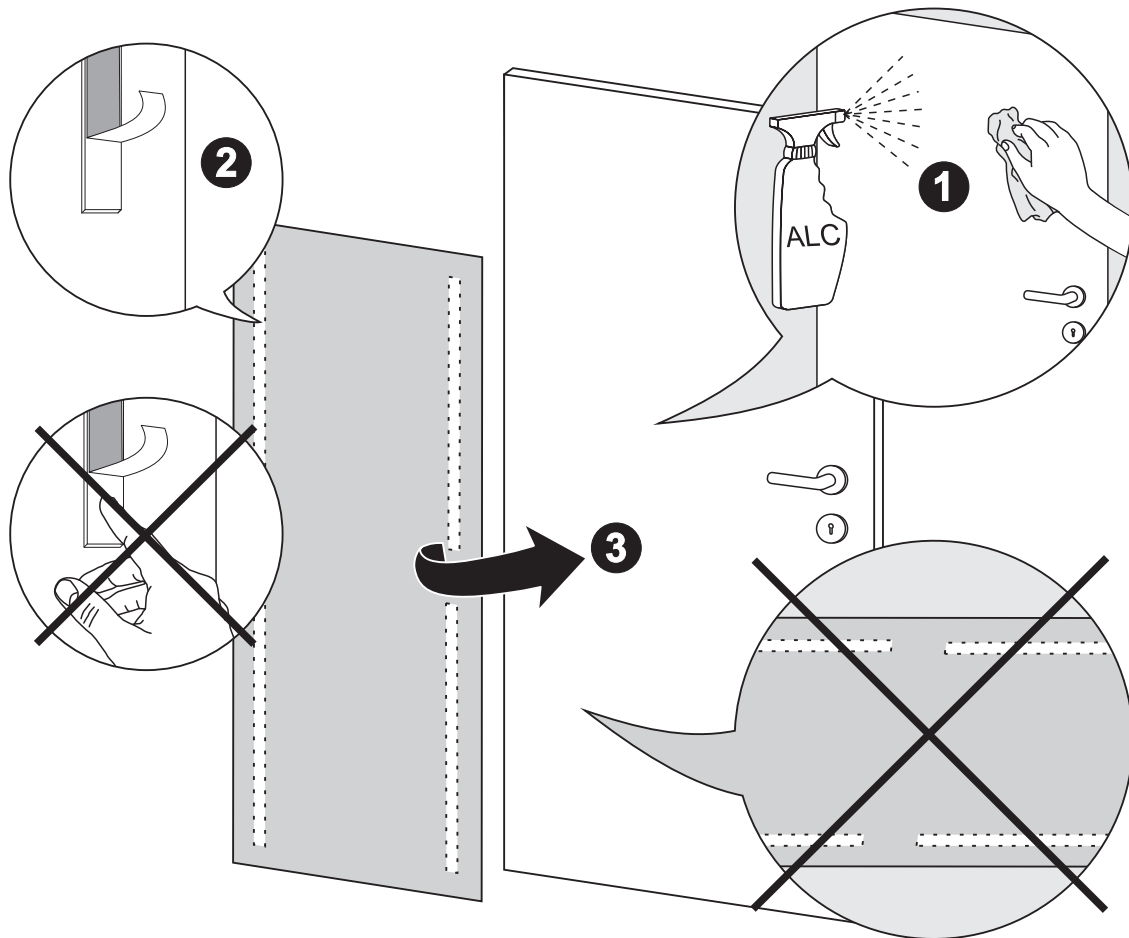


Türklebespiegel

- (GB) Self-adhesive door mirror
- (FR) Miroir adhésif de porte
- (IT) Specchio adesivo per porta
- (NL) Zelfklevende deurspiegel
- (ES) Espejo adhesivo para puerta
- (PT) Espelho adesivo para porta
- (DK) Dørklæbespejl

- (SE) Självhäftande dörrspegel
- (FI) Oveen liimattava peili
- (IS) samsetningarleiðbeiningar
- (EST) Kookupaneku juhised
- (PL) Lustra drzwiowe naklejane
- (CZ) Nalepovací zrcadlo na dveře
- (HU) Tapadó ajtó tükör

- (RO) Oglinda pentru ușă adeziv
- (HR) Samoljepljivo ogledalo na vratima
- (BIH) Upute za montažu
- (SI) Samolepilno ogledalo za vrata
- (TR) Kendinden yapışkanlı kapı aynası
- (BG) Самозалепващо се огледало за врати
- (SK) Zrkadlo na dverách
- (GR) Αυτοκόλλητο κάτοπτρο



(DE) Montageanleitung

Der Untergrund zum Verkleben der Spiegel muss trocken, fest, glatt, eben, staub- und fettfrei sein. Spanplatten nur in beschichteter oder lackierter Ausführung verwenden. Nicht für geputzte, tapezierte, gestrichene oder geflieste Wände geeignet. Optimale Bearbeitungstemperatur: 25° +/- 5°. Gewünschte Klebposition der Spiegelelemente genau festlegen. Schutzpapier von Klebestreifen entfernen (ohne die Klebeschicht mit den Fingern zu berühren) und die Spiegelelemente kräftig an die vorgesehene Fläche drücken. Achtung: nach dem Andrücken ist eine Korrektur der Position der Spiegelelemente nicht mehr möglich!

Pflegehinweis für Spiegel

Benutzen Sie zur normalen Reinigung ein weiches, trockenes Tuch. Hartnäckige Flecken, z. B. Fett, können Sie wie folgt beseitigen: Ein Fensterleder oder Microfasertuch in klarem heißen Wasser auswaschen und gut auswringen. Flecken durch leichtes Abreiben entfernen. Verwenden Sie auf keinen Fall chemische Reinigungsmittel. Keine scheuernden Schwämme benutzen. Wischen Sie die Kanten separat ab, sodass keine Feuchtigkeitrückstände bleiben.

(IT) Istruzioni per il montaggio

La superficie di fissaggio deve essere asciutta, resistente, liscia, piana, esente di polvere e grasso. Usare superfici di truciolato solo se stratificate o verniciate. Non adatto per pareti intonacate, tappezzate, dipinte o piastrellate. Temperatura di fissaggio consigliabile: 25° +/- 5°C. Determinare l'esatta posizione del pannello. Staccare la carta protettiva delle strisce adesive (senza toccare la superficie adesiva con le dita), e applicare il pannello nella posizione prevista premendo con forza. Attenzione: dopo l'adesione non è possibile modificare la posizione del pannello.

Istruzioni per la cura degli specchiati

Utilizzare un panno morbido e asciutto per la normale pulizia. Macchie ostinate, ad es. È possibile rimuovere il grasso come segue: Lavare un panno in pelle scamosciata o in microfibra con acqua calda e pulita e strizzarlo bene. Rimuovere le macchie strofinando delicatamente. Non utilizzare mai detersivi chimici. Non utilizzare spugne abrasive. Pulisci i bordi separatamente in modo che non rimanga umidità.

(GB) Mounting instructions

All surfaces which are to be glued must be dry, hard, smooth, flat, free of dust and grease. Please use only clipboards which are coated or varnished. Not suitable for plastered, wallpapered, painted or tiled walls. Most favourable fixing temperature: 25° +/- 5°C. Accurate the position of mirror elements on intended surface. Remove protective backing from adhesive tape (without touching the adhesive layer) and press the mirror element firmly on to surface. Warning: Once the mirror element has been pressed into place, it isn't possible to alter its position!

Maintenance note for mirrors

Please use a soft dry cloth for the normal cleaning. To remove resistant stains, please follow the instructions below: Wash-out a chamois leather or microfibre cloth in clean hot water and wring out well. Remove the stain by gentle rubbing. Please never use chemical detergents. Do not use any abrasive sponges. Dry the edges that there is not wetness left.

(NL) Montagevoorschrift

De ondergrond, waarop de spiegeltegels bevestigd wordt, dient droog, hard, glad, egaal stof- en vetvrij te zijn. Spaanplaat alleen in gelakte of gefineerde uitvoering gebruiken. Niet geschikt voor gepleisterde, behangen, geveerde of betegelde muren. Optimale verwerkings-temperatuur 25° +/- 5°C. Bepaal precies de gewenste plaats waar u de spiegeltegels aan wilt brengen. Bescherm papier van de plakstrip verwijderen (zonder met de vingers de kleefzijde aan te raken), en het spiegelelement krachtig op de gewenste plaats aandrukken. Attentie: Na het aandrukken van de spiegel is geen correctie meer mogelijk.

Onderhoudsinstructies voor spiegels

Gebruik voor normale reiniging een zachte, droge doek. Hardnekkige vlekken, bijv. U kunt vet als volgt verwijderen: Was een zeemeren lap of microvezeldoek in helder, warm water en wring deze goed uit. Verwijder vlekken door zachtjes te wrijven. Gebruik nooit chemische reinigingsmiddelen. Gebruik geen schuursponzen. Veeg de randen apart af zodat er geen vocht achterblijft.

(FR) Instructions de montage

La surface à coller doit être sèche, dure lisse et propre (exempte de poussières, ou de graisse). Utilisez seulement des panneaux de contre-plaqué enduits ou laqués. Ne convient pas aux murs enduits, tapissés, peints ou carrelés. Température idéale pour la collage: 25° +/- 5°C. Déterminez l'emplacement exact des différents éléments-miroirs. Enlevez le papier de protection de la bande adhésive (en évitant de toucher la couche de colle avec les doigts), et collez les éléments-miroirs en appuyant fortement. Attention: Après la pose, il n'est plus possible de modifier la place des éléments.

Instructions d'entretien pour les miroirs

Utilisez un chiffon doux et sec pour un nettoyage normal. Taches tenaces, par ex. Vous pouvez éliminer la graisse comme suit: Lavez une peau de chamois ou un chiffon en microfibre dans de l'eau claire et chaude et essorez-le bien. Retirez les taches en frottant doucement. N'utilisez jamais d'agents de nettoyage chimiques. N'utilisez pas d'éponges abrasives. Essayez les bords séparément pour éviter toute trace d'humidité.

(ES) Instrucciones de montaje

Compruebe que la superficie de montaje para pegar los espejos esté seca, sólida, lisa, plana y libre de polvos y grasas. Si se pegan los espejos sobre un tablero de virutas, este debe estar revestido o barnizado. No apto para paredes enlucidas, empapeladas, pintadas o alicatadas. Rango de temperaturas de procesamiento ideal: 5° +/- 5°C. Determine la posición exacta para pegar los elementos de espejo. Extraiga la hoja de protección de la cinta adhesiva (sin tocar la cinta con los dedos) y apriete con fuerza los elementos de espejo sobre la superficie de montaje. Atención: No se podrá desplazar los elementos de espejo, una vez que hayan sido apretados sobre la superficie de montaje.

Instrucciones de cuidado para espejos

Utilice un paño suave y seco para la limpieza normal. Manchas rebeldes, p. Ej. Puede quitar la grasa de la siguiente manera: Lave una piel o un paño de microfibra en agua limpia y tibia y escúrralo bien. Elimina las manchas frotando suavemente. Nunca use agentes de limpieza químicos. No utilice esponjas abrasivas. Limpie los bordes por separado para que no quede humedad.

