

405 mm

536 mm

Package Einhell CLASSIC
TC-TS 8 I
Layout in original size, package
4color-process + Pantone 3517 C,
colors and order
of sides like here

Size:
Length: 536 mm
Height: 360 mm
Depth: 405 mm

Date: 28.02.2024

Art.-Nr. 43.404.12
I.-Nr. 21013/01-A08



CLASSIC

- [FI] PÖYTÄSIIRKKEI
- [SK] STOLNÍ KOTOUČOVÁ PILA
- [GR] ΣΤΟΛΝΙΑ ΚΟΤΥΦΟΒΑ ΠΙΛΑ
- [HU] ASZTALIKÖRFÜRESZ
- [EL] ΔΙΣΚΟΠΡΙΟΝΟ ΠΑΓΚΟΥ
- [SI] NAMIZNA KROŽNA ŽAGA
- [HE] STOLNA KRUŽNA PILA
- [SE] STONÅ KRUŽNA TESTERA
- [RO] FERĂSTRĂU CIRCULAR CU MASĂ
- [RU] ЦИРКУЛЯР НАСТОЛЕН
- [UK] НАСТІЛЬНА ДИСКОВА ПИЛА
- [LT] STALINIS DISKINIS PĖJUKLAS
- [LV] GALDA RĪPZĀGĪS
- [ET] LAUAKETASSAAG
- [MK] ЦИРКУЛАРНА ПИЛА СО МАСА
- [DE] SHÄRRE RRETHORE TAVOLINE
- [FR] STOL ARRA
- [KZ] YCTEЛI БAP ДӨНГЕЛЕК АРА
- [PT] SERRA CIRCULAR DE BANCADA PORTÁTIL
- [AR] منشار دائري طاولة
- [HE] מסור עגול שולחני
- [KO] 테이블톱
- [TH] เครื่องเลื่อยวงจันทร์

TC-TS 8 I



230-240 V ~ 50 Hz
500 Watt S1
800 Watt S6 15%

Art.-Nr. 43.404.12
I.-Nr. 21013/01-A08

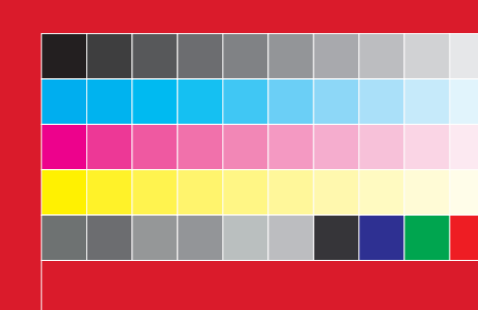


16 10

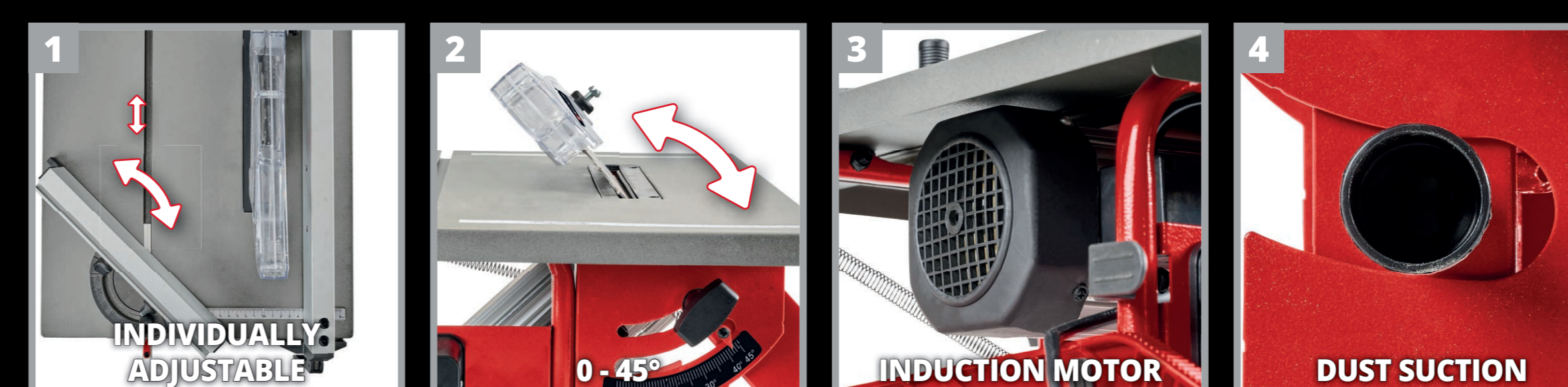
OC



360 mm



CLASSIC TC-TS 8 I



1. Winkelschlag und Parallelanschlag können individuell eingestellt werden. **2.** Das Sägeblatt kann von 0 - 45° stufenlos geneigt werden. **3.** Ein laufruhiger und wartungsarmer Induktionsmotor sorgt für genügend Kraftreserven. **4.** Anschluss zur Staubabsaugung auf der Rückseite. **1.** Angle stop and parallel stop can be individually adjusted. **2.** The saw blade can be tilted continuously from 0 to 45°. **3.** A smooth-running and low-maintenance induction motor ensures sufficient power reserves. **4.** Connection for a dust extractor on the back. **1.** La butée en coin et la butée parallèle peuvent être réglées individuellement. **2.** La lame de

scie peut être inclinée en continu de 0 à 45°. **3.** Un moteur à induction silencieux et nécessitant peu de maintenance dispose de réserves d'énergie suffisantes. **4.** Raccordement à l'aspiration de poussière à l'arrière. **1.** Regolazione personalizzata della guida angolare e della guida parallela. **2.** La lama può essere regolata in continuo con inclinazione tra 0 e 45°. **3.** Riserve di potenza sufficienti grazie a un motore a induzione dal funzionamento tranquillo che necessita di pochissima manutenzione. **4.** Attacco per l'aspirazione della polvere sul retro. **1.** El tope angular y el tope en paralelo se pueden ajustar individualmente. **2.** La

hoja de sierra se puede inclinar de forma continua de 0 a 45°. **3.** Un motor de inducción silencioso y de bajo mantenimiento proporciona suficientes reservas de potencia. **4.** Conexión para aspiración de polvo en la parte trasera. **1.** Угловой и параллельный упоры могут быть отрегулированы отдельно. **2.** Угол наклона пильного полотна бесступенчато регулируется в диапазоне от 0 до 45°. **3.** Асинхронный двигатель, отличающийся высокой плавностью работы и не требующий частого обслуживания и ремонта, обеспечивает достаточный запас мощности. **4.** Элементы для подключения к системе отсоса пыли

расположены с обратной стороны. **1.** Vinkelslag och parallellanschlag kan ställas in individuellt. **2.** Sägkligan kan lutas steglöst mellan 0 och 45°. **3.** En driftstabil induktionsmotor med lågt underhållsbehov garanterar tillräckliga kraftreserver. **4.** Anslutning för spånutsugning på baksidan. **1.** Indywidualna regulacja ogranicznika kąтового i prowadnicy równoległej. **2.** Możliwość płynnej zmiany kąta nachylenia tarczy w zakresie od 0 do 45°. **3.** Silnik indukcyjny cechuje się równomiernym biegiem, nie wymaga częstej konserwacji i zapewnia wystarczający zapas mocy. **4.** Przyłącze do odsysania pyłu na tyle urządzenia.



GERMAN
DESIGNED
QUALITY



www.einhell.com

