

Montageanleitung

Anbau-Filter, Nebelöler und Wasserabscheider



Wartungseinheit Art.-Nr. 41079 + 41084

Nebelöler Art.-Nr. 41080

Filter/Wasserabscheider Art.-Nr. 41081

Druckminderer mit Filter/Wasserabscheider
Art.-Nr. 41082 + 41083

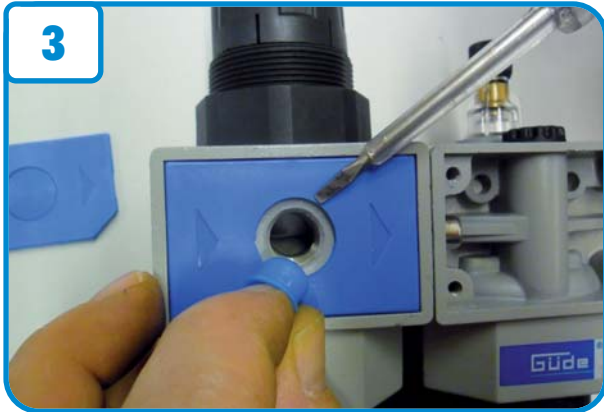


1. Blaue Schutzkappe entfernen
(Bricht bei Demontage)



2. Halter zur Wandmontage
montieren.

Montageanleitung Anbau-Filter, Nebelöler und Wasserabscheider



3. Gewinde Transportstopfen entfernen

Zum verschrauben der Bauteile empfehlen wir immer zusätzlich Gewinde-Teflonband zu verwenden!



4. Manometer verschrauben

Gewinde Teflonband Art.-Nr. 41542 optional erhältlich.
(Nicht im Lieferumfang enthalten.)



5. Gegenüberliegendes Gewinde mittels Gewindeblindstopfen verschließen.



6. Druckluft-Anschlüsse, Kupplungen und Stecknippel optional erhältlich.
(Nicht im Lieferumfang enthalten.)
links und rechts verschrauben.
(Auf Durchfluss-Richtung achten!)
Gewinde Teflonband Art.-Nr. 41542 optional erhältlich.
(Nicht im Lieferumfang enthalten.)