

GARTENHAUS BRISBANE 4

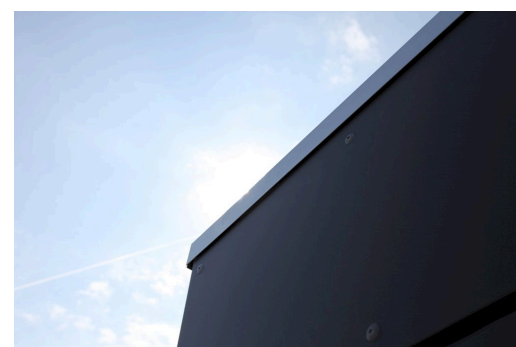
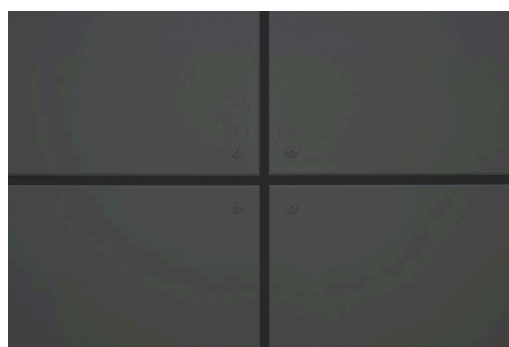
Farblich behandelte Fassadenplatten



GARTENHAUS BRISBANE 4
337 x 253 cm

Gestaltungsbeispiel

- Platten zugeschnitten und vorgebohrt
- Farbe Schiefergrau
- Montage auf Holzrahmenkonstruktion
- Fensterelemente mit Doppelstegplatten in bronze





Gartenhaus

GARTENHAUS BRISBANE 4, 337 X 253 CM

Datenblatt / Baubeschreibung

| | |
|---------------------------------|---|
| Material | Fassadenplatten |
| Farbe | Schiefergrau (RAL 7015) |
| Farbbehandlung | Die Fassadenplatten sind von außen, der Rahmen allseitig schiefergrau farbbehandelt. Die Dachschalung, die Pfetten sowie die Schnittkanten werden produktionsbedingt unbehandelt geliefert. |
| Größe | 337 x 253 cm |
| Aufstellbreite (Sockelmaß) | 337 cm |
| Aufstelltiefe (Sockelmaß) | 253 cm |
| Außenbreite inkl. Dachüberstand | 337 cm |
| Außentiefe inkl. Dachüberstand | 253 cm |
| Firsthöhe | 223 cm |
| Seitenwandhöhe | 223 cm |
| Gesamthöhe vorne | 223 cm |
| Gesamthöhe hinten | 223 cm |
| Wandart | Holzrahmenkonstruktion |
| Wandstärke | 10 mm |
| Eckverbindung | Holzrahmenkonstruktion |
| Anzahl Räume | 1 |



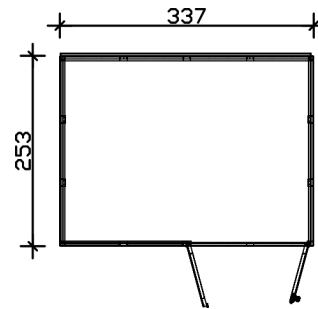
| | |
|---------------------------------|---|
| Dachform | Flachdach |
| Dachaufbau | 19 mm Profilschalung mit Nut und Feder |
| Material Dacheindeckung | KSK-M Dachbahn |
| Farbe Dach | Silbergrau |
| Dachstärke | 19 mm |
| Dachfläche | 8.53 m ² |
| Dachneigung | nach hinten |
| Gefälle | 2 ° |
| Dachüberstand vorne | 0 cm |
| Dachüberstand hinten | 4 cm |
| Dachüberstand links | 0 cm |
| Dachüberstand rechts | 0 cm |
| Fußboden | Optional erhältlich |
| Grundfläche | 8.53 m ² |
| Umbauter Raum | 19.02 m ³ |
| Schneelast (sk) | 0.85 kN/m ² |
| Windstaudruck q | 0.65 kN/m ² |
| Türen | 1x Doppeltür, geschlossen, 159 x 184 cm, Türknauf mit Schließzylinder und 2 Schlüsseln |
| Fenster | 4x Fensterelement, feststehend, 10 mm Polycarbonat-Doppelstegplatte, bronze |
| Anzahl Packstücke | 1 |
| Verpackungsmaß | Breite: 350 cm, Höhe: 50 cm, Tiefe: 120 cm, 570 kg |
| Verpackungsgewicht gesamt | 570 kg |
| nicht im Lieferumfang enthalten | Fußboden, Grundlager, Beton, Verankerung Grundlager mit Untergrund (Fundament) |
| Garantie | 5 Jahre gemäß unseren Garantiebedingungen |
| Lieferhinweis | Für die Anlieferung muss die Zufahrt für 40 t-LKW möglich sein! Die Anlieferung erfolgt frei Bordsteinkante (Festland Deutschland). |
| Artikelnummer | 560431 |
| EAN-Nummer | 4018211560431 |

GARTENHAUS BRISBANE 4

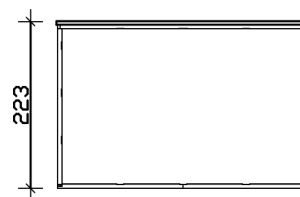
337 x 253 cm



Grundriss



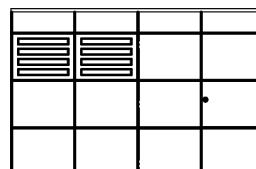
Schnitt



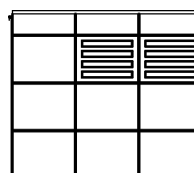
GARTENHAUS BRISBANE 4
337 x 253 cm
Schnitte und Ansichten Maßstab 1:100



Ansicht Vorne



Ansicht Links

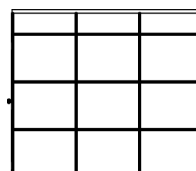


GARTENHAUS BRISBANE 4

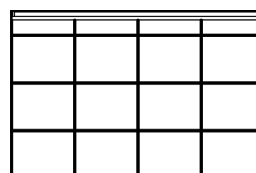
337 x 253 cm
Schnitte und Ansichten Maßstab 1:100



Ansicht Rechts



Ansicht Hinten



GARTENHAUS BRISBANE 4
337 x 253 cm
Schnitte und Ansichten Maßstab 1:100

