

# TECHNISCHES MERKBLATT

Peter Kwasny GmbH, Heilbronner Str. 96  
74831 Gundelsheim / Deutschland  
Telefon: +496269 95-0, Fax: +496269 95-80  
www.spraymax.com / www.kwasny.com / info@kwasny.de

## RACING Lackspray hochglanz RAL 3003 rubinrot Art. Nr. 288129



### Produktdaten

#### Beschreibung / Verwendungszweck

Die Racing Lacksprays sind ideal für hochwertige Kfz-Lackierungen und dekorative Lackieraufgaben aller Art. Auch für industriell nominierte Farbtöne, sowie Gegenstände in Haus und Garten geeignet. Die Racing Lacksprays sind schnell trocknend, ergiebig, kratzunempfindlich und wetterbeständig. Das Racing Lackspray Sortiment umfasst eine Auswahl an gängigen Farbtönen. Auto-K Racing ist auch als Klarlack erhältlich.

#### Eigenschaften

- Guter Verlauf
- Hoher Festkörpergehalt
- Sehr ergiebig
- Rasche Antrocknung und gute Durchtrocknung
- Kratzunempfindlich
- Lichtecht und wetterbeständig
- Schwermetallfrei: kein Blei, Cadmium, Chrom

#### Materialbasis

Nitrokombinationslack

#### Farbton

rubinrot

#### Glanzgrad

hochglanz

#### VOC-Wert (EU)

88,00

## Untergrund

Metalle aller Art

(gereinigt, geschliffen, staub- und fettfrei)

Aluminium, verzinkten Oberflächen (zuvor mit einer geeigneten Grundierung vorbehandeln).

diverse Kunststoffe

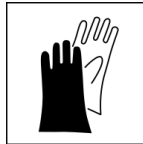
Hier zuvor an einer unauffälligen Stelle auf

Verträglichkeit und Haftung prüfen. Ggf. mit einem geeigneten Kunststoffhaftvermittler vorgrundieren.

Holz, Glas, Keramik

## Verarbeitung

### Schutzmaßnahmen

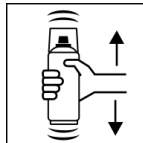


Persönliche Schutzausrüstung tragen.

(Handschuhe/Schutzbrille)

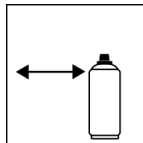
Nähere Hinweise siehe Sicherheitsdatenblatt.

### Schütteln



Dose 2 Minuten gründlich schütteln - vom hörbaren Anschlag der Mischkugeln an gerechnet.

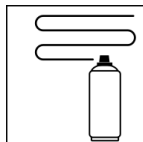
### Spritzabstand



15 cm - 25 cm,

Dose möglichst senkrecht halten.

### Spritzgänge

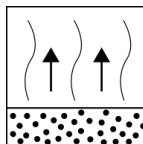


Bei 2 Kreuzgängen: ca. 40 - 50  $\mu$ m

Unter Kreuzgang versteht man das Aufsprühen

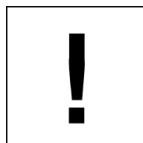
einer zunächst horizontalen und anschließend einer vertikalen Schicht.

### Ablüftzeiten



Zwischenablüftzeit ca. 3 - 5 min zwischen den Spritzgängen.

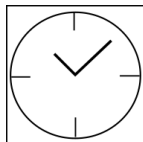
### Verarbeitungsbedingungen



Optimale Verarbeitung bei 18° C - 25° C.

Untergrund muß trocken, staub- und fettfrei sein.

### Trocknung



staubtrocken: 5 - 10 min

durchgetrocknet: nach 24 Std.

## Lackieraufbau

### Lackieraufbau:

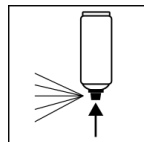
1. Racing-Sprays direkt auf die gereinigten und vorgrundierten Oberflächen sprühen.

Überlackierbar mit sich selbst zu jedem Zeitpunkt.

### Nach der Trocknung:

Mit Auto-K Racing-Klarlack zu jedem Zeitpunkt.

## Arbeitsende



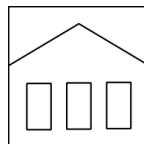
Nach Beenden des Lackiervorganges Dose umdrehen und Ventil leersprühen, um ein Verkleben des Sprühventils zu vermeiden.

## Ergänzende Hinweise

### Wichtige Hinweise

Nicht auf kunstharzlackierte Oberflächen sprühen, da der Lack eventuell hochziehen kann.  
Keine sicherheitsrelevanten Kunststoffteile wie z.B. Sturzhelme beschichten, da die mechanischen Eigenschaften negativ beeinflusst werden könnten.

## Lagerstabilität



Die Dose ist aufrecht stehend, trocken und geschützt vor chemischen und mechanischen Einflüssen zwischen 15 - 25° C zu lagern und zu transportieren.  
Die Sicherheitshinweise auf der Dose sowie alle gesetzlichen Bestimmungen des Lagerortes sind zu beachten.

## Entsorgung



Die restentleerten Spraydosen sind als Wertstoff zu entsorgen. Dosen mit ausgehärtetem Material sind als Sonderabfall zu entsorgen.

## Anmerkung

Vor der Anwendung sind die Sicherheitshinweise stets sorgfältig zu lesen und zu beachten.

Die Inhalte in diesem Technischen Datenblatt wurden mit größter Sorgfalt erstellt und entsprechen dem heutigen Stand unserer Kenntnisse. Sie dienen dem Anwender als anwendungstechnische Information und stellen keine Garantie bestimmter Eigenschaften dar. Die Angaben sind unverbindlich und wir übernehmen keine Haftung für Ihre Richtigkeit, Genauigkeit und Vollständigkeit. Sie befreien den Anwender bei der Verarbeitung nicht, unsere Produkte auf Ihre Eignung für die beabsichtigte Verwendung eigenverantwortlich selbst zu prüfen. Auf den Produktetiketten befindliche Warnhinweise sind zu beachten. Unsere Marken und Patente sind urheberrechtlich geschützt. Alle Rechte vorbehalten. Wir behalten uns vor, die Inhalte der Informationen ohne vorherige Ankündigung zu jeder Zeit zu aktualisieren, zu ändern und zu ergänzen.